

Обзор продукции

Решения для сетевого видео





Представляем обзор продукции компании Axis для сетевого видео

Этот обзор составлен, чтобы помочь клиентам ориентироваться в широком спектре устройств компании Axis для сетевого видео. Вы хотите ознакомиться с подробными техническими характеристиками определенных устройств или получить информацию о наших решениях и отзывах наших клиентов? Посетите наш сайт www.axis.com или свяжитесь с офисом вашего локального представителя компании Axis.

Ведущая сила сетевого видеонаблюдения

Компания Axis является мировым лидером в области сетевого видеонаблюдения. В 1996 году мы представили миру первую камеру для сетевого видеонаблюдения и первыми, раскрыли потенциал IP-технологий в сфере видеонаблюдения и удаленного управления. Благодаря тридцатилетнему опыту ноу-хау в сфере сетевых технологий, безграничной преданности созданию стандартов отрасли и прочных партнерских взаимоотношений, компания Axis предоставляет решения, которые максимально соответствуют настоящим и будущим потребностям пользователей. Это полный ассортимент высококачественных камер для сетевого видеонаблюдения, видеокодеры, программное обеспечение для управления видео и комплектующие.

Благодаря использованию стандартных сетей и оборудования, решения Axis легко интегрируются и масштабируются. Как один из основателей международного стандарта ONVIF Axis также способствует.

Стабильные результаты

Благодаря крупнейшей в мире базе установленных сетевых камер, компетенция компании Axis не имеет себе равных! Наши решения используются в различных сферах по всему миру. От розничной торговли и перевозок до образования и городского наружного наблюдения — мы гарантируем стабильный результат: в помещениях и на улице, в проводных и беспроводных сетях и даже в самых экстремальных условиях и удаленных районах.

Новаторские партнерские связи

Компания Axis имеет широкую сеть партнеров — специалистов в области информационных технологий и безопасности. Совместно с лидирующими технологическими партнерами, консультантами/проектными бюро, системными интеграторами и торговыми партнерами мы создаем решения в области видеонаблюдения, которые расширяют возможности пользователей.

Выбирайте Axis! Будьте на шаг впереди!

ОГЛАВЛЕНИЕ

Ассортимент продукции	4
Сетевые камеры	4-17
> Основные функции и обзор системы	4
> Типы сетевых камер	5
- Фиксированные сетевые камеры	6-9
- Фиксированные купольные сетевые камеры	10-12
- Сетевые PTZ-камеры	13
- Сетевые купольные PTZ-камеры	14-15
- Тепловизионные сетевые камеры	16
Видеокодеры/видеодекодеры	17-22
> Основные функции и обзор системы	17
- 1-канальные видео	18-19
- 4-канальные видеокодеры	19-20
- 6-канальные видеокодеры	20
- 16-канальные видеокодеры	21
- Видеодекодер	21
- Шасси для крупномасштабных систем	22
Управление видеонаблюдением	23-26
> Управление видеонаблюдением	23
> Программное обеспечение	24-25
> Инструменты установки и управления	26
Аппаратные принадлежности	27-29
Записывающие устройства и наборы	30
Технические данные	31-39
Описание	31
> Витреотоки	31
> Технология Power over Ethernet	31
> Качество обслуживания (QoS)	32
> H.264	32
> P-Iris	33
> Прикладная платформа для камер AXIS	33
> Мегапиксельное разрешение	34
> Разрешение HDTV (телевидение высокой четкости)	34
> Тепловизионные изображения	35
> ONVIF	35
> Технология Lightfinder	36
> Устройство хранения	36
> Формат Corridor Format, разработанный компанией Axis	37
Подготовка проекта сетевого видео	38
> Основные рекомендации	38
> Средства и ресурсы	39
Решения по сегментам	40-41
Каталог изделий	42
Контактная информация	43

СЕТЕВЫЕ КАМЕРЫ

Вижу все, везде и всегда!

Рынок систем охранного видеонаблюдения бурно развивается благодаря росту заинтересованности людей в обеспечении общественной и личной безопасности. В то же время на рынке происходит быстрый переход к другой технологии — вместо аналоговых систем видеонаблюдения внедряется сетевое видео, пионером в разработке которого является компания Axis. Компания Axis представила первую сетевую камеру в 1996 г. и по-прежнему лидирует на этом рынке. Axis предлагает полный ассортимент сетевых камер для дневного и ночного видеонаблюдения внутри и вне помещений, в том числе беспроводных, вандалозащищенных, с мегапиксельным разрешением и поддержкой HDTV. Если вам необходимо профессиональное решение по видеонаблюдению для обеспечения безопасности людей и помещений или для удаленного наблюдения за имуществом и зданиями, компания Axis удовлетворит все ваши потребности.

Основные функции

- > Непревзойденное качество изображения от компании Axis
- > Видеоизображение в реальном времени и в записи, с мегапиксельным разрешением и в формате HDTV
- > Прямое подключение к проводной или беспроводной IP-сети
- > Удобные в установке решения для видеонаблюдения вне помещений в сложных погодных условиях
- > Поддержка стандартных форматов сжатия видеоизображения, включая H.264, MPEG-4 и Motion JPEG
- > Встроенные интеллектуальные функции, такие как обнаружение движения и активное оповещение при несанкционированных действиях
- > Широкие возможности управления событиями и сигналом тревоги, включая вход и выход сигнала тревоги через внешние устройства
- > Усовершенствованные системы видеонаблюдения с поддержкой аудио
- > Технология Power over Ethernet, позволяющая снизить затраты на установку и обеспечить надежную подачу питания
- > Полный набор функций и технологий для обеспечения безопасности, таких как многоуровневый доступ с использованием паролей, фильтрация IP-адресов, шифрование HTTPS, поддержка протокола IPv6 и стандарта Quality of Service (QoS)
- > Мощные инструменты управления для дистанционного конфигурирования и изменения статуса
- > Мощный прикладной программный интерфейс (VAPIX®) для интеграции программного обеспечения, система видеохостинга AXIS для управления видеонаблюдением через Интернет, прикладная платформа для камер AXIS для поддержки программного обеспечения сторонних разработчиков и форум ONVIF

Преимущества

- > Удаленный доступ к видеоизображению в реальном времени и в записи в любой момент, в любом месте с любого авторизованного компьютера
- > Цифровое качество изображения для идеального просмотра
- > Более четкое изображение движущихся фигур и объектов благодаря прогрессивной развертке
- > Удовлетворение разнообразных требований к просмотру и хранению за счет нескольких видеопотоков с индивидуальной настройкой
- > Масштабируемость и ориентация на будущее благодаря использованию открытых IP-стандартов
- > Простая интеграция с другими системами, например, системами контроля доступа или кассовыми терминалами
- > Эффективное централизованное управление и снижение эксплуатационных затрат
- > Гибкие и экономически выгодные крупномасштабные решения охранного видеонаблюдения
- > Снижение загруженности персонала благодаря интеллектуальному, автоматизированному и надежному управлению событиями
- > Оснащается самым полным в данной отрасли пакетом программного обеспечения благодаря

Виды сетевых камер

Сетевые камеры для любых нужд

Компания Axis предлагает самый большой в мире выбор сетевых камер, представляющих собой высококачественные видеорешения для профессионального охранного видеонаблюдения внутри и вне помещений.

Фиксированные сетевые камеры

Фиксированные сетевые камеры могут использоваться для самых различных целей. Кроме того, традиционная конструкция этих камер отпугивает потенциальных правонарушителей. Направление обзора настраивается сразу после установки камеры. Существуют модели с варио- и сменными объективами, расширяющими функциональные возможности.

Фиксированные купольные сетевые камеры

Фиксированная купольная сетевая камера — это компактное решение с кожухом купольного типа. Ее главным преимуществом является неброский дизайн, а также невозможность определить, в какую сторону она направлена.

Сетевые PTZ-камеры

Сетевые PTZ-камеры обладают всеми возможностями систем сетевого видеонаблюдения, а также возможностями панорамирования, наклона и увеличения изображения. Камерой можно с легкостью управлять с помощью компьютера, подключенного к сети. В зависимости от потребностей можно выбрать сетевую PTZ-камеру с видимым направлением обзора и движения, или более скрытую модель, все подвижные части которой находятся внутри кожуха, или уникальную модель с полным отсутствием подвижных частей.

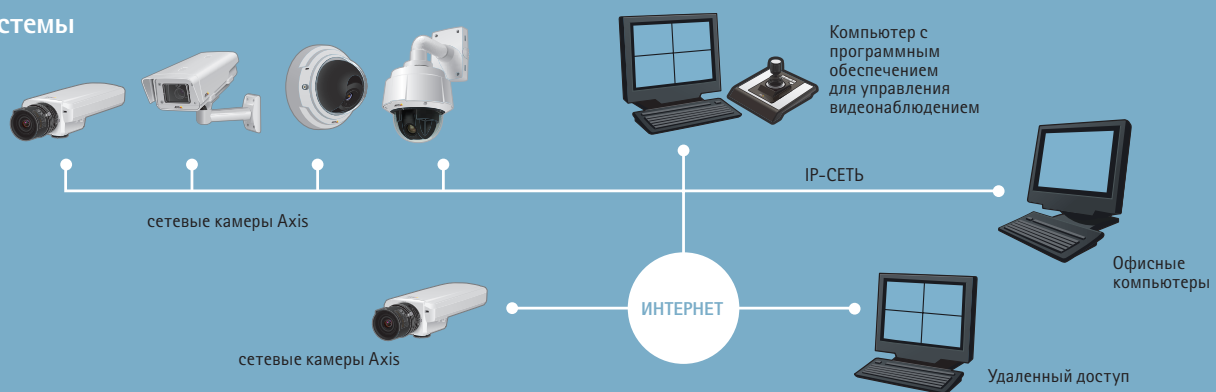
Сетевые купольные PTZ-камеры

Купольные сетевые PTZ-камеры отличаются невероятной гибкостью благодаря непрерывному панорамированию с углом 360 градусов, углу наклона до 220 градусов, расширенным возможностям зума и усовершенствованной конструкции, обеспечивающей постоянное движение камеры. Купольные PTZ-камеры идеально подходят для наблюдения в реальном времени, когда пользователь непрерывно следит за человеком или объектом, а также для автоматизированного видеонаблюдения в режиме патрулирования, в котором камера автоматически перемещается между заданными положениями.

Тепловизионные сетевые камеры

Тепловизионные сетевые камеры создают изображение на основе теплового излучения от любого объекта, транспортного средства или человека. Это оборудование может работать в полной темноте и передавать изображение, позволяющее операторам в любое время суток и в любых условиях обнаруживать подозрительные события и реагировать на них. Тепловизионные сетевые камеры — идеальное дополнение любой системы профессионального охранного IP-видеонаблюдения.

Обзор системы



ФИКСИРОВАННЫЕ СЕТЕВЫЕ КАМЕРЫ



беспроводная

AXIS 211W

Гибкая в установке беспроводная камера для видеонаблюдения, обеспечивающая непревзойденное качество изображения.

- > Прогрессивная развертка
- > Варифокальный объектив с автодиафрагмой (DC)
- > Сменные устройства крепления CS mount для объективов
- > Одновременная поддержка форматов MPEG-4 и Motion JPEG
- > До 30 кадров в секунду, максимальное разрешение – VGA (640 x 480 пикселей)
- > Двусторонняя поддержка аудио со встроенным микрофоном и функцией включения тревоги при обнаружении звука
- > Один вход для сигнала тревоги и один выход для подключения внешних устройств
- > Активное оповещение при попытке съема/порчи камеры
- > Технология Power over Ethernet (IEEE 802.3af)
- > Беспроводной интерфейс IEEE 802.11b/g



AXIS 221

Высокоэффективная сетевая камера для систем безопасности самого высокого уровня, работающая при любом освещении.

- > Прогрессивная развертка
- > Объектив с переменным фокусным расстоянием и диафрагмой DC-iris для оптимального качества изображения вне помещения без дополнительного освещения
- > Одновременная поддержка форматов MPEG-4 и Motion JPEG
- > Автоматическая функция день/ночь со съемным ИК-фильтром
- > Одновременная поддержка форматов MPEG-4 и Motion JPEG
- > До 45 кадров в секунду, максимальное разрешение – VGA (640x480 пикселей). До 60 кадров в сек - 480x360 и ниже
- > Двусторонняя поддержка аудио со встроенным микрофоном и функцией включения тревоги при обнаружении звука
- > Активное оповещение при попытке съема/порчи камеры
- > Технология Power over Ethernet (IEEE 802.3af)



беспроводная

AXIS M1011/ AXIS M1011-W

Самые компактные сетевые камеры с поддержкой формата H.264.

- > Функциональное и интеллектуальное исполнение
- > Прогрессивная развертка
- > Одновременная передача нескольких потоков в форматах H.264, Motion JPEG и MPEG-4
- > Активное оповещение при попытке съема/порчи камеры
- > **AXIS M1011-W:** беспроводное и проводное подключение к сети обеспечивает гибкость в установке
- > Система видеохостинга AXIS Video Hosting System (AVHS)
- > ONVIF



беспроводная

AXIS M1031-W

Самые маленькие сетевые камеры с поддержкой формата H.264.

- > Функциональное и интеллектуальное исполнение
- > Прогрессивная развертка
- > Одновременная передача нескольких потоков в форматах H.264, Motion JPEG и MPEG-4
- > Двухстороннее аудио, встроенный микрофон и динамик, и детектор звука
- > Активное оповещение при попытке съема/порчи камеры
- > Пассивный ИК-датчик (PIR) для детекции движения даже в темноте
- > Встроен белый светодиод для автоматического освещения зоны наблюдения при обнаружении события или по необходимости
- > Беспроводной интерфейс IEEE 802.11b/g
- > Система видеохостинга AXIS Video Hosting System (AVHS)
- > ONVIF

Все сетевые камеры Axis нового поколения поддерживают H.264 — последний стандарт MPEG для кодирования видео. При использовании H.264 размер файла с цифровым видео можно уменьшить более чем на 80% по сравнению с форматом Motion JPEG, что позволяет повысить экономичность и управляемость систем видеонаблюдения.



AXIS M1043-W/ AXIS M1044-W

Самые компактные и интеллектуальные беспроводные камеры от лидера рынка.

- > Функциональный и умный дизайн
- > Прогрессивная развертка
- > Поддержка нескольких одновременных видеопотоков в форматах H.264 и Motion JPEG
- > AXIS M1043-W: До 30 кадров в секунду во всех разрешениях до 800x600 (SVGA)
- > AXIS M1044-W: До 30 кадров в секунду во всех разрешениях до HDTV 720p и 1 MP
- > Поддержка двунаправленного аудио, встроенные микрофон и спикер, а также тревога по аудиодетектору
- > Тревожный порт ввода-вывода
- > Активное оповещение при несанкционированных действиях
- > Пассивный ИК-датчик (PIR) для детекции движения даже в темноте
- > Светодиод белого света для автоматического освещения зоны наблюдения при обнаружении события или по необходимости
- > Беспроводное подключение по стандарту IEEE 802.11b/g/n
- > MicroSD/SDHC
- > (AVHS), ONVIF



AXIS M1054

Самая маленькая и самая интеллектуальная сетевая камера с поддержкой HDTV.

- > Функциональное и интеллектуальное исполнение
- > Прогрессивная развертка
- > Поддержка нескольких одновременных видеопотоков в форматах H.264 и Motion JPEG
- > Одновременная передача нескольких потоков в форматах H.264, Motion JPEG и MPEG-4
- > До 30 кадров в секунду с максимальным разрешением HDTV 720p и 1 MP
- > Двухстороннее аудио, встроенный микрофон и динамик, и детектор звука
- > Один вход для сигнала тревоги и один выход для подключения внешних устройств
- > Активное оповещение при попытке съема/порчи камеры
- > PoE (IEEE 802.3af)
- > Пассивный ИК-датчик (PIR) для детекции движения даже в темноте
- > Светодиод белого света для автоматического освещения зоны наблюдения при обнаружении события или по необходимости
- > ACAP, AVHS, ONVIF



AXIS M1103/M1104

Компактные и доступные камеры высокого разрешения для профессионального охранного видеонаблюдения.

- > Компактная
- > Прогрессивная развертка
- > Сменный объектив с креплением CS
- > Одновременная передача нескольких потоков в форматах H.264 и Motion JPEG
- > AXIS M1103: до 30 кадров в секунду с максимальным разрешением SVGA (800 x 600 пикселей)
- > AXIS M1104: До 30 кадров в секунду с макс. разрешением HDTV 720p и 1 MP
- > Активное оповещение при попытке съема/порчи камеры
- > Технология Power over Ethernet (IEEE 802.3af)
- > Поддержка цифрового PTZ
- > Счетчик пикселей
- > Поддержка системы видеохостинга AXIS (AVHS)



AXIS M1113/ AXIS M1113-E

Компактные и доступные камеры высокого разрешения для профессионального видеонаблюдения.

- > Компактный дизайн
- > Прогрессивная развертка
- > Объектив с переменным фокусным расстоянием, диафрагма DC-iris
- > Сменный объектив с креплением CS
- > Поддержка нескольких одновременных видеопотоков в форматах H.264 и Motion JPEG
- > До 30 кадров в секунду во всех разрешениях до 800x600 (SVGA)
- > Активное оповещение при несанкционированных действиях
- > Технология Power over Ethernet (IEEE 802.3af)
- > Цифровая PTZ-телеметрия
- > Счетчик пикселей
- > Система видеохостинга AXIS Video Hosting System (AVHS)
- > AXIS M1113-E: Уличное исполнение, класс защиты IP66, температуры до -20°C

ФИКСИРОВАННЫЕ СЕТЕВЫЕ КАМЕРЫ



HDTV/мегапиксельная

AXIS M1114/ AXIS M1114-E

Компактные и доступные камеры разрешения HDTV для профессионального видеонаблюдения.

- > Компактный дизайн
- > Прогрессивная развертка
- > Объектив с переменным фокусным расстоянием, диафрагма DC-iris
- > Сменный объектив с креплением CS
- > Поддержка нескольких одновременных видеопотоков в форматах H.264 и Motion JPEG
- > До 30 кадров в секунду во всех разрешениях, включая HDTV 720p и 1 МП
- > Активное оповещение при несанкционированных действиях
- > Технология Power over Ethernet (IEEE 802.3af)
- > Цифровая PTZ-телеметрия
- > Счетчик пикселей
- > Система видеохостинга AXIS Video Hosting System (AVHS)
- > AXIS M1114-E: Уличное исполнение, класс защиты IP66, температуры до -20°C



AXIS P1343/ AXIS P1343-E

Великолепное качество изображения для охранного видеонаблюдения в любых условиях.

- > Прогрессивная развертка
- > Съемные объективы CS, поддерживающие удаленную настройку заднего фокуса
- > Вспомогательная фокусировка
- > Одновременная передача нескольких потоков в форматах H.264 и Motion JPEG
- > До 30 кадров в сек. с макс. разрешением – SVGA (800x600)
- > Поддержка двунаправленного аудио и тревога по аудиодетектору
- > Один вход, и один выход
- > Активное оповещение при попытке съема/порчи камеры
- > PoE (IEEE 802.3af)
- > Поддержка цифрового PTZ
- > Счетчик пикселей
- > SD/SDHC
- > AVHS, ACAP, ONVIF
- > AXIS P1343: Встроенный микрофон
- > AXIS P1343-E: Уличное исполнение, классы защиты IP66 и NEMA 4X, температуры до -30°C с питанием по PoE или до -40°C с питанием по High PoE, ударопрочность класса IK10



HDTV/мегапиксельная

AXIS P1344/ AXIS P1344-E

Великолепное качество HDTV изображения при охранном видеонаблюдении в любых условиях.

- > До 30 кадров в секунду с макс. разрешением HDTV 720p и 1 МП
- > Все другие параметры и функции те же, что и у камеры AXIS P1343/AXIS P1343-E



HDTV/мегапиксельная

AXIS P1346/ AXIS P1346-E

Великолепное качество HDTV изображения с поддержкой нескольких потоков в любых условиях.

- > Управление диафрагмой P-Iris для оптимальной четкости изображения
- > 20 кадров в секунду с максимальным разрешением 3 МП и до 30 кадров в секунду с максимальным разрешением 2 МП 4:3 (1600 x 1200) и HDTV 1080p (1920 x 1080)
- > Передача нескольких потоков изображений
- > Все другие параметры и функции те же, что и у камеры AXIS P1344/AXIS P1344-E



Камеры Axis для работы вне помещений имеют класс защиты IP66 и готовы к эксплуатации на открытом воздухе сразу после установки. Для таких камер не требуются внешние кожухи. Полный список наружных моделей камер Axis представлен по адресу www.axis.com/outdoor

AXIS P1347/ AXIS P1347-E

Исключительные возможности видеонаблюдения с использованием 5-мегапиксельной камеры.

- > До 12 кадров в секунду с максимальным разрешением 5 МП
- > До 20 кадров в секунду с максимальным разрешением 3 МП и до 30 кадров в секунду с максимальным разрешением 2 МП 4:3 (1600 x 1200) и HDTV 1080p (1920 x 1080)
- > Все другие параметры и функции те же, что и у камеры AXIS P1346/AXIS P1346-E

AXIS Q1602/ AXIS Q1602-E

Выдающееся качество изображения в условиях недостаточной освещенности.

- > Прогрессивная развертка
- > Достоверная передача цветов даже в условиях низкой освещенности, вплоть до 0,05 лк
- > Поддержка нескольких одновременных видеопотоков в форматах H.264 и Motion JPEG
- > До 30 кадров в секунду во всех разрешениях до D1 (768x576)
- > Алгоритм WDR - dynamic contrast
- > Поддержка двунаправленного аудио
- > Активное оповещение при несанкционированных действиях
- > PoE (IEEE 802.3af)
- > SD/SDHC
- > Счетчик пикселей
- > AXIS Camera Application Platform
- > AXIS Video Hosting System (AVHS), ONVIF
- > AXIS Q1602-E: Уличное исполнение, классы защиты IP66 и NEMA 4X, температуры до -30°C с питанием по PoE или до -40°C с питанием по High PoE

AXIS Q1755/ AXIS Q1755-E

Сетевая камера с поддержкой формата HDTV, зумом и стандартом сжатия H.264.

- > Прогрессивная развертка
- > 10-кратный оптический и 12-кратный цифровой зум и автофокус
- > Одновременная передача нескольких потоков в форматах H.264 и Motion JPEG
- > 30/25 (NTSC/PAL) кадров в секунду при разрешении 1080i или 720p и формате 16:9
- > Поддержка двунаправленного аудио и тревога по аудиодетектору
- > Активное оповещение при попытке съема/порчи камеры
- > Функция привратника переключает камеру в режим автоматического зума при появлении активности в наблюдаемой зоне
- > PoE (IEEE 802.3af)
- > SD/SDHC
- > AXIS Q1755: Встроенный микрофон
- > AXIS Q1755-E: Уличное исполнение, классы защиты IP66 и NEMA 4X, питание по PoE и High PoE, технология Arctic Temperature Control для температур до -40°C

ФИКСИРОВАННЫЕ СЕТЕВЫЕ КАМЕРЫ



AXIS M3113-R/ AXIS M3114-R

Компактные, прочные сетевые камеры для мобильного видеонаблюдения.

- > Плоская прочная конструкция, которая прекрасно вписывается в любой интерьер и приспособлена к жестким условиям эксплуатации в автобусах и поездах
- > Быстрая, надежная установка
- > Простая настройка и замена объектива с помощью специального инструмента
- > Прогрессивное сканирование
- > Одновременная передача нескольких потоков в форматах H.264 и Motion JPEG
- > Активное оповещение при PoE (IEEE 802.3af)
- > Поддержка цифрового PTZ
- > Счетчик пикселей
- > Алгоритм WDR - dynamic contrast
- > ACAP, AVHS
- > Класс защиты IP66, IP67 и NEMA 4X
- > AXIS M3113-R: до 30 кадров в секунду при любом разрешении
- > AXIS M3114-R: до 30 кадров/с с максимальным разрешением HDTV 720p и 1 МП, степень ударопрочности IK08



AXIS M3113-VE/ AXIS M3114-VE

Доступные и скрытные уличные фиксированные камеры.

- > Оттопыриваются к уличной установке, незаметны, с защитой от вандализма
- > Быстрая, надежная установка
- > Легкая настройка и замена объектива с помощью специального инструмента
- > Прогрессивная развертка
- > Одновременная поддержка видеопотоков в форматах H.264 и Motion JPEG
- > Активное оповещение при несанкционированных действиях
- > PoE (IEEE 802.3af)
- > Цифровая PTZ-телеметрия
- > Счетчик пикселей
- > Алгоритм WDR - dynamic contrast
- > AXIS Camera Application Platform
- > AVHS, ONVIF
- > IP66, IP67, NEMA 4X ratings
- Классы защиты IP66, IP67 и NEMA 4X
- > AXIS M3113-VE: До 30 кадров в секунду во всех разрешениях до 800x600 (SVGA)
- > AXIS M3114-VE: До 30 кадров в секунду во всех разрешениях до HDTV 720p и 1 МП, класс ударопрочности IK08



AXIS M3011

Сверхкомпактная камера для скрытой установки с целью охранного видеонаблюдения.

- > Сверхкомпактная неподвижная купольная камера для быстрого и легкого скрытого монтажа в фальш-потолки
- > Прогрессивная развертка
- > Одновременная передача нескольких потоков в форматах H.264, MPEG-4 и Motion JPEG
- > До 30 кадров в секунду, максимальное разрешение – VGA (640x480 пикселей)
- > Активное оповещение при попытке съема/порчи камеры
- > Технология Power over Ethernet (IEEE 802.3af)
- > ONVIF



AXIS M3014

Сверхкомпактная камера для скрытой установки с целью охранного видеонаблюдения.

- > Сверхкомпактная неподвижная купольная камера для быстрого и легкого скрытого монтажа в фальш-потолки
- > Прогрессивная развертка
- > Одновременная передача нескольких потоков в форматах H.264 и Motion JPEG
- > до 30 кадров в секунду с максимальным разрешением HDTV 720p и 1 МП
- > Активное оповещение при попытке съема/порчи камеры
- > Технология Power over Ethernet (IEEE 802.3af)
- > ONVIF



AXIS M3203/ AXIS M3203-V

Незаметные и доступные по цене фиксированные купольные камеры для профессионального охранного видеонаблюдения.

- > Прогрессивная развертка
- > Объективы с переменным фокусным расстоянием и широкие возможности настройки угла установки камеры
- > Передача нескольких индивидуально настраиваемых потоков в форматах H.264 и Motion JPEG
- > До 30 кадров в секунду при любом разрешении
- > Активное оповещение при попытке съема/порчи камеры
- > Технология Power over Ethernet (IEEE 802.3af)
- > Поддержка цифрового PTZ
- > Счетчик пикселей
- > Прикладная Платформа AXIS Camera Application Platform
- > Система видеохостинга AXIS Video Hosting System (AVHS)
- > **AXIS M3203:** Защита от несанкционированного доступа
- > **AXIS M3203-V:** Защищенный от умышленной порчи корпус

AXIS M3204/ AXIS M3204-V

Незаметные и доступные по цене фиксированные купольные камеры с поддержкой формата HDTV для профессионального охранного видеонаблюдения.

- > Прогрессивная развертка
- > Объективы с переменным фокусным расстоянием и широкие возможности настройки угла установки камеры
- > Передача нескольких индивидуально настраиваемых потоков в форматах H.264 и Motion JPEG
- > до 30 кадров в секунду с максимальным разрешением HDTV 720p и 1 МП
- > Активное оповещение при попытке съема/порчи камеры
- > PoE (IEEE 802.3af)
- > Поддержка цифрового PTZ
- > Счетчик пикселей
- > Прикладная Платформа AXIS Camera Application Platform
- > Система видеохостинга AXIS Video Hosting System (AVHS)
- > **AXIS M3204:** Защита от несанкционированного доступа
- > **AXIS M3204-V:** Защищенный от умышленной порчи корпус

AXIS P3301/ AXIS P3301-V

Discreet video surveillance with outstanding H.264 performance.

- > Прогрессивная развертка
- > Varifocal lens with DC-iris
- > Multiple, simultaneous, individually configurable streams in H.264 and Motion JPEG
- > Up to 30 frames per second in all resolutions ranging up to VGA 640x480 pixels
- > Two-way audio support including built-in microphone and audio detection alarm
- > 1 alarm input and 1 output
- > Active tampering alarm
- > AXIS Camera Application Platform
- > AXIS Video Hosting System (AVHS)
- > ONVIF
- > Power over Ethernet (IEEE 802.3af)
- > Pixel counter
- > **AXIS P3301-V:** Vandal-resistant

AXIS P3304/ AXIS P3304-V

Discreet video surveillance with outstanding HDTV and H.264 performance.

- > Прогрессивная развертка
- > Varifocal lens and wide camera angle adjustment
- > Multiple, individually configurable streams in H.264 and Motion JPEG
- > Up to 30 frames per second in all resolutions, including HDTV 720p and 1 MP
- > Active tampering alarm
- > AXIS Camera Application Platform
- > AXIS Video Hosting System (AVHS)
- > ONVIF
- > Power over Ethernet (IEEE 802.3af)
- > Digital PTZ
- > Pixel counter
- > **AXIS P3304-V:** Vandal-resistant

ФИКСИРОВАННЫЕ КУПОЛЬНЫЕ СЕТЕВЫЕ КАМЕРЫ



AXIS P3343/ AXIS P3343-V/-VE

Фиксированные купольные камеры с поддержкой формата с удаленной фокусировкой и зумом.

- > Прогрессивная развертка
- > Варифокальный объектив с автодиафрагмой (DC)
- > Удаленная фокусировка и зум
- > Круглосуточная работа в автоматическом режиме со съемным ИК-фильтром
- > Поддержка нескольких одновременных, индивидуально конфигурируемых видеопотоков в форматах H.264 и Motion JPEG с частотой 30 кадров в секунду во всех разрешениях
- > Макс. разрешение до 800x600
- > Двусторонняя поддержка аудио с функцией включения тревоги
- > Встроенный микрофон
- > Один вход для сигнала тревоги и один выход
- > Активное оповещение при PoE (IEEE 802.3af)
- > Алгоритм WDR - dynamic contrast
- > SD/SDHC
- > ACAP, AVHS, ONVIF
- > AXIS P3343-V: Антивандальный корпус
- > AXIS P3343-VE: Вандалозащищенный корпус с классами защиты IP66 и NEMA 4x



AXIS P3344/ AXIS P3344-V/-VE

Фиксированные купольные камеры с поддержкой формата HDTV с удаленной фокусировкой и зумом.

- > Прогрессивная развертка
- > Варифокальный объектив с автодиафрагмой (DC)
- > Удаленная фокусировка и зум
- > Круглосуточная работа в автоматическом режиме со съемным ИК-фильтром
- > Одновременная передача нескольких потоков в форматах H.264 и Motion JPEG с частотой до 30 к/с, включая разрешение HDTV 720p и 1 МП
- > Двусторонняя поддержка аудио с функцией включения тревоги
- > Встроенный микрофон
- > Один вход для сигнала тревоги и один выход
- > Активное оповещение при PoE (IEEE 802.3af)
- > Алгоритм WDR - dynamic contrast
- > SD/SDHC
- > ACAP, AVHS, ONVIF
- > AXIS P3344-V: Антивандальный корпус
- > AXIS P3344-VE: Вандалозащищенный корпус с классами защиты IP66 и NEMA 4x, степень ударопрочности IK10



AXIS P3346/ AXIS P3346-V/-VE

Фиксированные купольные камеры с поддержкой формата HDTV 1080p с удаленной фокусировкой и зумом.

- > Прогрессивная развертка
- > Варифокальный объектив с Р-управлением диафрагмой (P-iris) для достижения оптимальной резкости
- > Удаленная фокусировка и зум
- > Круглосуточная работа в автоматическом режиме со съемным ИК-фильтром
- > Передача нескольких индивидуально настраиваемых потоков в форматах H.264 и Motion JPEG
- > До 20 к/с во всех разрешениях в режиме 3 Мпикс; до 30 к/с в режиме 2 Мпикс 4:3 (1600x1200) и режиме HDTV 1080p (1920x1080)
- > Двусторонняя поддержка аудио с функцией включения тревоги
- > Встроенный микрофон
- > Один вход для сигнала тревоги и один выход
- > Активное оповещение при несанкционированных действиях
- > PoE (IEEE 802.3af)
- > Алгоритм WDR - dynamic contrast
- > SD/SDHC
- > ACAP, AVHS, ONVIF
- > AXIS P3346-V: корпус, ударопрочность класса IK10
- > AXIS P3346-VE: Вандалозащищенный корпус с классами защиты IP66 и NEMA 4x, степень ударопрочности IK10



AXIS P3367/ AXIS P3367-V/-VE

Фиксированные купольные камеры с поддержкой формата HDTV 1080p и возможностью удаленной настройки фокуса и зума.

- > Прогрессивная развертка
- > Объектив с переменным фокусным расстоянием и управлением диафрагмой P-iris для оптимизации четкости изображения
- > Удаленная настройка фокуса и зума
- > Функция День/Ночь с автоматическим ИК-фильтром
- > Передача видеопотоков с нескольких зон изображения (Multi-view)
- > Поддержка нескольких одновременных, индивидуально конфигурируемых видеопотоков в форматах H.264 и Motion JPEG
- > 12 кадров в секунду во всех разрешениях в 5-мегапиксельном режиме и поддержка всех режимов камеры AXIS P3346
- > Поддержка двунаправленного аудио и тревога по аудиодетектору
- > Встроенный микрофон
- > 1 порт ввода и 1 порт вывода
- > Активное оповещение при несанкционированных действиях
- > PoE (IEEE 802.3af)
- > Алгоритм WDR - dynamic contrast
- > Слот для SD/SDHC карты памяти
- > ACAP, AVHS, ONVIF
- > AXIS P3367-V: Вандалозащищенный корпус с классами защиты IP66 и NEMA 4x, ударопрочность класса IK10
- > P3367-VE: Вандалозащищенность, классы защиты IP66 и NEMA 4x, ударопрочность класса IK10

СЕТЕВЫЕ PTZ-КАМЕРЫ



AXIS 212 PTZ/ AXIS 212 PTZ-V

Компактная PTZ-камера обладает функциями полного обзора и мгновенного зума при неизменном разрешении изображения, и без подвижных частей.

- > Прогрессивная развертка
- > Одновременная поддержка форматов MPEG-4 и Motion JPEG
- > 30 кадров в секунду при разрешении VGA разрешение 640x480 при максимальном приближении
- > Горизонтальный угол обзора 140°
- > Скорость наклона и панорамирования 400° в секунду
- > Технология Power over Ethernet (IEEE 802.3af)
- > Двусторонняя поддержка аудио со встроенным микрофоном и функцией включения тревоги при обнаружении звука
- > Один вход для сигнала тревоги и один выход для подключения внешних устройств
- > AXIS 212 PTZ-V: Вандалозащищенный металлический корпус



AXIS 214 PTZ

Профессиональная камера для дневного и ночного наблюдения со звуком и функцией дистанционного управления панорамированием, наклоном и зумом.

- > Объектив с автофокусом и 18-кратным оптическим зумом
- > Круглосуточная работа в автоматическом режиме со съемным ИК-фильтром
- > Одновременная поддержка форматов MPEG-4 и Motion JPEG
- > До 30/25 (60/50 Hz) кадров в секунду при разрешении до 4CIF
- > Двусторонняя поддержка аудио с функцией включения тревоги при обнаружении звука
- > Один вход для сигнала тревоги и один выход для подключения



AXIS 233D

Высокоскоростная купольная камера с технологией прогрессивного сканирования и 35-кратным зумом.

- > Прогрессивная развертка
- > Объектив с автофокусом, 35-кратным оптическим и 12-кратным цифровым увеличением
- > Круглосуточная работа в автоматическом режиме со съемным ИК-фильтром
- > Одновременная поддержка форматов MPEG-4 и Motion JPEG
- > До 30/25 (60/50 Гц) кадров в секунду при любом разрешении
- > Непрерывное панорамирование 360°
- > Скорость наклона и панорамирования 0,05 - 450° в секунду
- > Круглосуточная работа в автоматическом режиме со съемным ИК-фильтром
- > Двусторонняя поддержка аудио с функцией включения тревоги
- > Четыре входа и четыре выхода
- > Автоматическое слежение
- > Функция E-flip
- > Электронная стабилизация изображения
- > Алгоритм WDR - dynamic contrast



AXIS M5013/ AXIS M5014

Маленькая купольная PTZ камера с большими возможностями.

- > Прогрессивная развертка
- > Управление панорамированием, наклоном и зумом, незаметный дизайн для внутренней установки
- > 3x-кратное цифровое увеличение
- > Поддержка нескольких одновременных видеопотоков в форматах H.264 и Motion JPEG
- > AXIS M5013: До 30 кадров в секунду во всех разрешениях до 800x600 (SVGA)
- > AXIS M5014: До 30 кадров в секунду во всех разрешениях, включая HDTV 720p
- > Встроенный микрофон и детекция звука
- > AXIS Camera Application Platform
- > ONVIF
- > IP51 защита от пыли и капель воды
- > Технология Power over Ethernet (IEEE 802.3af)
- > Слот для MicroSDHC карты памяти

PTZ И КУПОЛЬНЫЕ PTZ СЕТЕВЫЕ КАМЕРЫ



AXIS P5512/ AXIS P5512-E

Компактные, доступные PTZ купольные камеры с 12-кратным зумом и поддержкой режима День/Ночь.

- > 12-кратное оптическое увеличение с автофокусировкой и 4-кратный цифровой зум
- > Функция День/Ночь с автоматическим ИК-фильтром
- > Поддержка нескольких одновременных видеопотоков в форматах H.264 и Motion JPEG
- > До 30/25 кадров в секунду (60/50 Гц) во всех разрешениях до 704x480/576
- > Панорамирование 360° с функцией поворота «auto-flip»
- > Функция перевертывания изображения E-flip
- > PoE (IEEE 802.3af)
- > SD/SDHC
- > ACAP, AVHS, ONVIF
- > AXIS P5512: Поддержка двунаправленного аудио и тревога по аудиодетектору*, четыре конфигурируемых порта ввода\вывода*, класс защиты IP51
- > AXIS P5512-E: Уличное исполнение, классы защиты IP66 и NEMA 4X, температуры до -20°C



AXIS P5522/ AXIS P5522-E

Компактные, доступные PTZ купольные камеры круглосуточного наблюдения с 18-кратным зумом для широкого применения.

- > Прогрессивная развертка
- > 18-кратное оптическое увеличение с автофокусировкой и 12-кратный цифровой зум
- > Функция День/Ночь с автоматическим ИК-фильтром
- > Поддержка нескольких одновременных видеопотоков в форматах H.264 и Motion JPEG
- > До 30/25 кадров в секунду (60/50 Гц) во всех разрешениях до 704x480/576
- > Панорамирование 360° с функцией поворота «auto-flip»
- > Advanced Gatekeeper
- > PoE (IEEE 802.3af)
- > E-flip и Алгоритм WDR contrast
- > SD/SDHC
- > ACAP, AVHS, ONVIF
- > AXIS P5512: Поддержка двунаправленного аудио и тревога по аудиодетектору*, четыре конфигурируемых порта ввода\вывода*, класс защиты IP51
- > AXIS P5522-E: Уличное исполнение, классы защиты IP66 и NEMA 4X, температуры до -20°C



AXIS P5532/ AXIS P5532-E

Экономичная поворотная камера, с 29-кратным зумом.

- > Прогрессивная развертка
- > 29-кратный оптический и 12-кратный цифровой зум с автофокусом
- > Автоматическая функция день/ночь со сменным ИК-фильтром
- > Одновременные потоки H.264 и Motion JPEG
- > До 30/25 (60/50 Гц) к/с при любом разрешении, включая D1 720x480/576
- > Поворот на 360 с Auto-flip
- > Функция Advanced Gatekeeper
- > High PoE (IEEE 802.3at)
- > E-flip
- > Электронная стабилизация изображения
- > Алгоритм WDR - dynamic contrast
- > SD/SDHC
- > AXIS Camera Application Platform
- > AXIS Video Hosting System
- > AXIS P5532: Двухканальнйт аудио тревогой при обнаружении звука*, 4 настраиваемых входа или выхода*; IP52
- > AXIS P5532-E: Уличная, IP66 и NEMA 4X, работает при температуре до -20 °C; ONVIF



AXIS P5534/ AXIS P5534-E

PTZ-камеры HDTV с 18-кратным зумом.

- > Прогрессивная развертка
- > 18-кратное оптическое увеличение с автофокусировкой и 12-кратный цифровой зум
- > До 30/25 (60/50 Гц) кадров в секунду с максимальным разрешением HDTV 720p (1280 x 720) и 1 МП
- > AXIS Video Hosting System (AVHS), ONVIF
- > AXIS P5534: двухканальная аудиоподдержка с функцией включения тревоги при обнаружении звука*, четыре настраиваемых входа или выхода сигнала тревоги*; класс защиты от пыли и водяных брызг IP52
- > AXIS P5534-E: Предназначена для эксплуатации вне помещений, соответствует классам защиты IP66 и NEMA 4X, работает при температуре до -20 °C
- > По всем механическим характеристикам аналогична камерам AXIS P5532/P5532-E

*Требуется использование многоконтактного кабеля



AXIS Q6032/ AXIS Q6032-E

Передовые уличные купольные PTZ камеры для ответственных задач.

- > Прогрессивная развертка
 - > 35-кратное оптическое увеличение с автофокусировкой и 12-кратный цифровой зум
 - > Функция День/Ночь с автоматическим ИК-фильтром
 - > Поддержка нескольких одновременных видеопотоков в форматах H.264 и Motion JPEG
 - > До 30/25 кадров в секунду (60/50 Гц) во всех разрешениях
 - > Непрерывное панорамирование 360°
 - > Скорость панорамирования и наклона 0.05° – 450°/сек
 - > Автослежение и функция переверота изображения E-flip
 - > Функция патрулирования Guard Tour
 - > SD/SDHC
 - > Электронный стабилизатор изображения
 - > Алгоритм WDR – dynamic contrast
- > **AXIS Q6032:** Разрешение расширенное D1 (752x480/736x576), защита класса IP52, поддержка двунаправленного аудио и тревога по аудиодетектору*, четыре конфигурируемых порта ввода\вывода*, класс защиты IP51, функция наблюдения Advanced Gatekeeper, Платформа AXIS Camera Application Platform, AVHS, ONVIF, PoE Plus (IEEE 802.3at)
 - > **AXIS Q6032-E:** уличное исполнение, классы защиты IP66 и NEMA 4x, технология Arctic Temperature Control для температур до -40°C, High Power over Ethernet



AXIS Q6034/ AXIS Q6034-E

Высокое качество изображения HDTV-качества с помощью высокоскоростной купольной камеры.

- > Объектив с автофокусом и 18-кратным оптическим и 12-кратным цифровым зумом
- > До 30/25 (60/50 Гц) кадров в секунду с максимальным разрешением HDTV 720p (1280 x 720) в формате 16:9
- > AXIS Video Hosting System (AVHS)
- > ONVIF
- > **AXIS Q6034:** функция Advanced Gatekeeper с поддержкой автоматического управления панорамированием, наклоном и зумом
- > **AXIS Q6034-E:** Функция Advanced Gatekeeper с поддержкой автоматического управления панорамированием, наклоном и зумом (PTZ) и слежения за объектом; уличная IP66 и NEMA 4X, Arctic Temperature Control при температуре до -40 °C; поддержка прикладной платформы для камер AXIS и ONVIF
- > Все остальные функции как на камере AXIS Q6032/-E



Камеры Axis для работы вне помещений имеют класс защиты IP66 и готовы к эксплуатации на открытом воздухе сразу после установки. Для таких камер не требуются внешние кожухи. Полный список наружных моделей камер представлен по адресу www.axis.com/outdoor



AXIS Q6035/ AXIS Q6035-E

Купольные PTZ камеры с разрешением HDTV 1080p и 20-кратным увеличением для максимально высокого качества видео.

- > 20-кратное оптическое увеличение с автофокусировкой и 12-кратный цифровой зум
- > До 30/25 кадров в секунду (60/50 Гц) во всех разрешениях, включая HDTV 1080p и до 60/50 кадров в секунду (60/50 Гц) в HDTV 720p
- > Запись патрулирования
- > Функция наблюдения Advanced Gatekeeper
- > Camera Application Platform
- > Система видеохостинга AXIS Video Hosting System (AVHS)
- > ONVIF
- > Все остальные функции как на камере AXIS Q6034/-E

*Требуется использования многоконтактного кабеля

ТЕПЛОВИЗИОННЫЕ СЕТЕВЫЕ КАМЕРЫ



AXIS Q1910/ AXIS Q1910-E

Надежное обнаружение в сложных погодных условиях и в полной темноте.

- > Неохлаждаемый микроболлометр и 13 мм/F 1.25 объектив
- > Температурная чувствительность NetD <100 мК
- > Поддержка нескольких индивидуально конфигурируемых видеопотоков в форматах H.264 и Motion JPEG с возможностью настройки палитры
- > До 8,3 кадров в секунду во всех разрешениях до 160x128 пикселей
- > Поддержка двунаправленного аудио и тревога по аудиодетектору, встроенный микрофон
- > 2 конфигурируемых порта ввода\вывода
- > Активное оповещение при несанкционированных действиях
- > AXIS Camera Application Platform
- > ONVIF
- > PoE (IEEE 802.3af)
- > SD/SDHC
- > Q1910-E: Готова к уличной установке в кожухе с классом защиты IP66 и обогревом стекла



AXIS Q1921/ AXIS Q1921-E

Высокая точность обнаружения и широкий угол обзора.

- > Неохлаждаемый микроболлометр
- > Температурная чувствительность NetD <100 мК
- > Сменные объективы (10, 19 мм)
- > Поддержка нескольких индивидуально конфигурируемых видеопотоков в форматах H.264 и Motion JPEG с возможностью настройки палитры
- > До 8,3/30* кадров в секунду во всех разрешениях до 384x288 пикселей
- > PoE (IEEE 802.3af)
- > Поддержка двунаправленного аудио и тревога по аудиодетектору, встроенный микрофон
- > 2 конфигурируемых порта ввода\вывода
- > Активное оповещение при несанкционированных действиях
- > AXIS Camera Application Platform
- > ONVIF
- > SD/SDHC
- > Q1921-E: Готова к уличной установке в кожухе с классом защиты IP66 и обогревом стекла; сменные объективы (10, 19,35 и 60 мм)

* До 30 кадров в секунду в странах ЕС, Норвегии, Швейцарии, Канаде, США, Японии, Австралии и Новой Зеландии. До 8,3 кадров в секунду в других странах. К камерам с частотой более 9 кадров в секунду могут применяться Правила экспортного контроля.

ВИДЕОКОДЕРЫ/ВИДЕОДЕКОДЕРЫ

Помогают перейти с аналоговых систем безопасности на решения, основанные на IP-видеосистемах.

Видеокодеры Axis оцифровывают видеосигналы от аналоговых систем видеонаблюдения и передают их по IP-сети, фактически превращая аналоговые камеры в сетевые. Пользователи могут получить доступ к изображению в реальном времени через приложение для управления видео или веб-браузер в любой момент из любого места. Подключите к своей системе видеокодер Axis, чтобы отобразить видео в реальном времени на цифровых или аналоговых общедоступных мониторах.

Общие функции

- > Аналоговые видеосигналы преобразуются в высококачественные цифровые видеосигналы
- > Фильтр, устраняющий дефекты, корректирует размытость изображения, обусловленную аналоговым видеосигналом
- > Поддержка ONVIF
- > Поддержка стандартных форматов сжатия видеоизображения, включая H.264, MPEG-4 и Motion JPEG
- > Устройства с одновременным преобразованием сигнала в форматы MPEG-4 и Motion JPEG, прямое соединение с IP-сетями
- > Независимая система со встроенным сетевым сервером исключает необходимость в дополнительном программном и аппаратном обеспечении для захвата и передачи видеоизображения
- > Широкие возможности управления событиями и сигналом тревоги, включая вход и выход сигнала тревоги через внешние устройства
- > Возможность дистанционного конфигурирования и изменения состояния при помощи инструментов управления Axis или стандартного веббраузера
- > Полный набор функций и технологий для обеспечения безопасности, таких как многоуровневый доступ с использованием паролей, фильтрация IP-адресов, шифрование HTTPS
- > Мощная система (VAPIX®) для интеграции программного обеспечения
- > Продукты поддерживающие IPv6 и Quality of Service (QoS)

Преимущества

- > Удаленный доступ к видеоизображению в реальном времени и в записи в любой момент, в любом месте с любого авторизованного компьютера
- > Цифровое качество изображения для идеального просмотра
- > Гарантированная возможность модернизации и расширения функций в будущем
- > Более низкая общая стоимость установки и обслуживания благодаря возможности использования существующей сетевой инфраструктуры и действующего оборудования
- > Удобство хранения цифрового видео
- > Расширенный диапазон функций по сравнению с CCTV- системами
- > Дистанционный доступ, обеспечивающий безопасное централизованное управление и существенное снижение эксплуатационных затрат
- > Простота в интеграции: возможность легкого расширения самой системы и ее функций, а также интеграции с системами контроля доступа или кассовыми терминалами
- > Оснащается самым полным в данной отрасли пакетом программного обеспечения благодаря партнерам компании Axis по разработке программных приложений

Обзор системы



1-КАНАЛЬНЫЕ ВИДЕОКОДЕРЫ



AXIS 241S

Благодаря использованию одно-канальных автономных видеокодеров, аналоговые системы охранного видеонаблюдения приобретают возможности цифровых систем.

- > Одновременная поддержка форматов MPEG-4 и Motion JPEG
- > До 30 или 25 кадров в секунду, разрешение до 4CIF
- > Разрешение до 704x480 (NTSC) и 704x576 (PAL)
- > Поддержка PTZ-устройств других производителей с помощью загружаемых PTZ-драйверов
- > 4 входа и 4 выхода сигнала тревоги
- > Встроенная система обнаружения движения
- > Активное оповещение при попытке съема/порчи камеры
- > 9 МБ памяти кадров, снятых до и после подачи сигнала тревоги на каждом канале
- > Предлагаются также версии для монтажа в стойке
- > Система видеохостинга AXIS Video Hosting System (AVHS)*



AXIS M7001

Самый малогабаритный одно-канальный видеокодер с поддержкой формата H.264 является простым и экономичным решением для малых и крупных аналоговых систем видеонаблюдения.

- > Одновременная кодировка в форматы Motion JPEG и H.264
- > До 30/25 (NTSC/PAL) кадров в секунду при любом разрешении
- > Разрешение до D1 (720x480 при NTSC, 720x576 при PAL)
- > Настройка параметров изображения
- > Поддержка PTZ-устройств других производителей с помощью загружаемых PTZ-драйверов
- > Встроенная система обнаружения движения
- > 20 МБ памяти кадров, снятых до и после подачи сигнала тревоги на каждом канале
- > Подача питания небольшой скрытой камере с помощью технологии PoE (IEEE 802.3af), камера входит в комплект для скрытого охранного наблюдения AXIS M7001
- > (AVHS)*, ONVIF



AXIS 243SA

Благодаря использованию одно-канальных автономных видеокодеров, аналоговые системы охранного видеонаблюдения приобретают полный набор возможностей цифровых систем.

- > Одновременная поддержка форматов MPEG-4 и Motion JPEG
- > До 30/25 (NTSC/PAL) кадров в секунду при любом разрешении
- > Разрешение до 704x480 (NTSC) и 704x576 (PAL)
- > Поддержка PTZ-устройств других производителей с помощью загружаемых PTZ-драйверов
- > Высококачественное видеоизображение, построчная развертка
- > 4 входа и 4 выхода сигнала тревоги
- > Встроенная система обнаружения движения
- > Детектор звука
- > Активное оповещение при попытке съема/порчи камеры
- > 9 МБ памяти кадров, снятых до и после подачи сигнала тревоги на каждом канале
- > (AVHS)*



AXIS 247S

Компактный, миниатюрный одноканальный видеокодер, идеально решение для установки рядом с аналоговой камерой.

- > Одновременная поддержка форматов MPEG-4 и Motion JPEG
- > До 30 или 25 кадров в секунду, разрешение до 4CIF
- > Встроенная двухканальная аудиосистема
- > 1 вход сигнала тревоги и 1 выход
- > Встроенная система обнаружения движения
- > Детектор звука
- > 9 МБ памяти кадров, снятых до и после подачи сигнала тревоги на каждом канале
- > Подача питания для камеры через сеть Ethernet (IEEE 802.3af)

*Необходима специальная версия встроенного ПО, которая доступна на партнерской странице.

1-КАНАЛЬНЫЕ 4-КАНАЛЬНЫЕ



AXIS Q7401

Одноканальный автономный видеокодер для полноценного охранного видеонаблюдения с выдающимся качеством формата H.264.

- > Несколько отдельно настраиваемых потоков в форматах H.264 и Motion JPEG обеспечивают полную частоту кадров 30/25 (NTSC/PAL) в секунду при любых разрешениях
- > Разрешение до D1 (720x480 при NTSC, 720x576 при PAL)
- > Настройка параметров изображения
- > Поддержка PTZ-устройств других производителей с помощью загружаемых PTZ-драйверов
- > Высококачественное видеоизображение, построчная развертка
- > 4 настраиваемых входа/выхода
- > Встроенная система обнаружения движения
- > Детектор звука
- > Активное оповещение при попытке съема/порчи камеры
- > 64 МБ памяти кадров, снятых до и после сигнала тревоги
- > SD/SDHC
- > Подача питания для камеры через сеть Ethernet (IEEE 802.3af)
- > ACAP, AVHS*, ONVIF



AXIS 241Q/AXIS 241QA

Благодаря использованию четырехканальных автономных видеокодеров, аналоговые системы охранного видеонаблюдения приобретают возможности цифровых систем.

- > Одновременная передача потоков в форматах Motion JPEG и MPEG-4 по каждому каналу
- > До 30/25 (NTSC/PAL) кадров в секунду на каждый канал
- > Разрешение до 704x480 (NTSC) и 704x576 (PAL)
- > Поддержка PTZ-устройств других производителей с помощью загружаемых PTZ-драйверов
- > 4 входа и 4 выхода сигнала тревоги
- > Встроенная система обнаружения движения
- > Активное оповещение при попытке съема/порчи камеры
- > 9 МБ памяти кадров, снятых до и после подачи сигнала тревоги на каждом канале
- > AXIS 241Q: Доступен в форм-факторе «блейд» (для установки в стойку)
- > AXIS 241QA: Поддержка двунаправленного аудио



AXIS 243Q Blade

Четырехканальный видеокодер стоечного исполнения с полной частотой кадров при полном разрешении 4CIF.

- > Одновременная передача потоков в форматах Motion JPEG и MPEG-4 по каждому каналу
- > Полные 30/25 (NTSC/PAL) кадров в секунду при любом разрешении
- > Разрешение до 704x480 (NTSC) и 704x576 (PAL)
- > Поддержка PTZ-устройств других производителей с помощью загружаемых PTZ-драйверов
- > 4 входа и 4 выхода сигнала тревоги
- > Встроенная система обнаружения движения
- > Активное оповещение при попытке съема/порчи камеры
- > 9 МБ памяти кадров, снятых до и после подачи сигнала тревоги на каждом канале

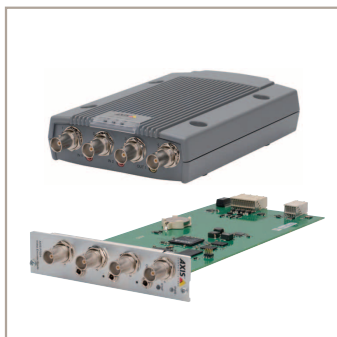


AXIS M7014

Четырехканальный рентабельный видеокодер с поддержкой H.264.

- > Один H.264 и один Motion JPEG потоки с частотой 15 кадров в секунду на канал во всех разрешениях до D1 (720x480 NTSC or 720x576 PAL)
- > Квадро-режим с высоким разрешением
- > Настройка параметров изображения
- > Встроенный детектор движения
- > Активное оповещение при несанкционированных действиях
- > Поддержка одного PTZ-драйвера сторонних производителей
- > Слот для MicroSDHC карты памяти
- > Power over Ethernet (IEEE 802.3af)
- > ONVIF

4-КАНАЛЬНЫЕ



AXIS P7214/ AXIS P7224 Blade

Полнофункциональный, экономически выгодный четырехканальный видеокодер с поддержкой H.264.

- > Один H.264 и один Motion JPEG потока с полной частотой кадров в секунду на канал во всех разрешениях до D1 (720x480 NTSC или 720x576 PAL)
- > Квадро-режим с высоким разрешением
- > Настройка параметров изображения
- > Встроенный детектор движения
- > Аудиодетектор
- > Активное оповещение при несанкционированных действиях
- > Двухнаправленное аудио, полный дуплекс
- > Поддержка одного PTZ-драйвера сторонних производителей
- > AXIS P7214: 4 видеоканала, один слот для MicroSDHC карты памяти, Power over Ethernet (IEEE 802.3af)
- > AXIS P7224: 4 видеоканала (блейд-версия для установки в стойку)
- > ONVIF



AXIS Q7404

Четырехканальный видеокодер для полнофункционального охранного видеонаблюдения с высочайшим качеством формата H.264.

- > Несколько отдельно настраиваемых потоков в форматах H.264 и Motion JPEG обеспечивают полную частоту кадров 30/25 (NTSC/PAL) в секунду при любых разрешениях
- > Разрешение до D1 (720x480 при NTSC, 720x576 при PAL)
- > Настройка параметров изображения
- > Поддержка PTZ-устройств других производителей с помощью загружаемых PTZ-драйверов
- > 2 настраиваемых входа/выхода
- > Встроенная система обнаружения движения
- > Активное оповещение при попытке съема/порчи камеры
- > Детектор звука
- > Канал с двухканальной аудиоподдержкой
- > 64 МБ памяти кадров, снятых до и после подачи сигнала тревоги на каждом канале



AXIS Q7414 Blade

Четырехканальный блейд-видеокодер для интенсивного видеонаблюдения с поддержкой H.264 и аудио.

- > Поддержка нескольких, одновременных, индивидуально конфигурируемых видеопотоков в форматах H.264 и Motion JPEG на каждом канале с полной 30/25 (NTSC/PAL) частотой кадров во всех разрешениях
- > До D1 (720x480 в NTSC, 720x576 в PAL)
- > Настройка параметров изображения
- > Поддержка одного PTZ-драйвера сторонних производителей
- > 2 конфигурируемых порта ввода\вывода на канал
- > Детектор движения
- > Аудиодетектор
- > Активное оповещение при несанкционированных действиях
- > Двухнаправленное аудио
- > Пред-запись и пост-запись видео по тревоге
- > AXIS Camera Application Platform
- > Система видеохостинга AXIS Video Hosting System (AVHS)
- > ONVIF

6-КАНАЛЬНЫЕ



AXIS Q7406 Blade

Six-channel video encoder blade for full-featured video surveillance with outstanding H.264 performance.

- > Несколько отдельно настраиваемых потоков в форматах H.264 и Motion JPEG обеспечивают полную частоту кадров 30/25 (NTSC/PAL) в секунду при любых разрешениях
- > Разрешение до D1 (720x480 при NTSC, 720x576 при PAL)
- > Настройка параметров изображения
- > Поддержка PTZ-устройств других производителей с помощью загружаемых PTZ-драйверов
- > 2 настраиваемых входа/выхода
- > Встроенная система обнаружения движения
- > Активное оповещение при попытке съема/порчи камеры
- > 64 МБ памяти кадров, снятых до и после подачи сигнала тревоги на каждом канале
- > AXIS Camera Application Platform
- > ONVIF

16-КАНАЛЬНЫЕ



AXIS M7010

16-канальный рентабельный видеокодер с поддержкой H.264.

- > Один H.264 и один Motion JPEG потоки с частотой 15 кадров в секунду на канал во всех разрешениях до D1 (720x480 NTSC или 720x576 PAL)
- > Квадро-режим с высоким разрешением
- > Настройка параметров изображения
- > Встроенный видеодетектор
- > Активное оповещение при несанкционированных действиях
- > Поддержка 4 PTZ-драйверов сторонних производителей (по одному в каждой группе)
- > 4 слота для MicroSDHC карт памяти
- > Power over Ethernet (IEEE 802.3af)
- > ONVIF



AXIS P7210

Полнофункциональный, экономически выгодный 16-канальный видеокодер с поддержкой H.264.

- > Один H.264 и один Motion JPEG потоки с полной частотой кадров в секунду на канал во всех разрешениях до D1 (720x480 NTSC или 720x576 PAL)
- > Квадро-режим с высоким разрешением
- > Настройка параметров изображения
- > Встроенный видеодетектор
- > Аудиодетектор
- > Активное оповещение при несанкционированных действиях
- > Двухнаправленное аудио, полный дуплекс
- > Поддержка 4 PTZ-драйверов сторонних производителей (по одному в каждой группе)
- > 4 слота для MicroSDHC карт памяти
- > Power over Ethernet (IEEE 802.3af)
- > ONVIF

ВИДЕОДЕКОДЕРЫ



AXIS P7701

Сочетание полнофункционального видеокодера с высочайшим качеством формата H.264.

- > Позволяет подключать цифровые или аналоговые мониторы к видеосистемам Axis на базе IP
- > Для использования со всеми H.264, MPEG-4 и Motion JPEG продуктами Axis
- > Максимальная частота кадров в форматах H.264 and MPEG-4 при разрешении до D1 (720x480 в формате NSTC, 720x576 в PAL)
- > Поддержка декодирования видеопотоков в формате Motion JPEG при разрешении до 720p (1280x720)
- > Одностороннее декодирование звука
- > Поддержка устаревшего оборудования
- > Автоматическое отображение видео с тревожным событием
- > Технология Power over Ethernet (IEEE 802.3af)

ШАССИ ДЛЯ КРУПНОМАСШТАБНЫХ СИСТЕМ

Стойки для видеосерверов AXIS 291 1U, AXIS и AXIS Q7900 разработаны специально для повышения удобства обслуживания и быстрой замены блоков. Они позволяют устанавливать до 3, 12 или 14 видеокодеров для установки в стойку соответственно. Данные стойки для видеосерверов взаимозаменяемы и допускают замену и установку без отключения питания. Шасси Axis сочетают в себе высокую надежность и функциональность, гибкость и возможность профессиональной установки и обеспечивают более высокую плотность видеоканалов по сравнению с автономными решениями. Шасси Axis специально разработаны для подключения большого количества камер, как ранее установленных, так и новых. Они также предназначены для охвата больших зон наблюдения, например, тюрем, аэропортов, больших зданий, университетских городков, станций метро и вокзалов.



Шасси AXIS 291 1U

AXIS 291 1U – Шасси с высокой плотностью монтажа максимально ускоряет и упрощает работу технического специалиста по установке 3-х и менее видеокодеров в одну стойку. Она позволяет перевести от 1 до 18 аналоговых камер на высокоскоростные цифровые решения на основе IP-сети.

- > Решение формфактора 1U
- > 3 отсека для безкорпусных видеокодеров Axis, функция замены и установки без отключения питания
- > На тыльной панели каждого отсека стойки находятся соединители последовательного порта обмена данными и ввода-вывода, а также встроенный блок питания, что значительно упрощает монтаж
- > Любые комбинации AXIS 241Q/S, AXIS 243Q, AXIS P7224, AXIS Q7406 и AXIS Q7414



Шасси AXIS Video Server Rack

Шасси AXIS Video Server Rack позволяет быстро установить до 12 блейдвидеокодеров в одну стойку. Она позволяет перевести от 1 до 48 аналоговых камер на высокоскоростные цифровые решения на основе IP-сети.

- > Решение формфактора 3U
- > 12 отсеков для безкорпусных (блейд) видеокодеров Axis, функция замены и установки без отключения питания
- > На тыльной панели каждого отсека находятся соединители последовательного порта обмена данными и ввода-вывода, а также общий блок питания
- > Любые комбинации AXIS 241Q/S



Шасси AXIS Q7900

Шасси AXIS Q7900 позволяет быстро установить до 14 блейд-видеосерверов в одну стойку. Она позволяет перевести от 1 до 84 аналоговых камер на высокоскоростные цифровые решения на основе IP-сети.

- > Решение формфактора 4U
- > 14 отсеков для безкорпусных (блейд) видеокодеров Axis, функция замены и установки без отключения питания
- > Два интегрированных, заменяемых дополнительных источника питания
- > Сменные кассеты вентилятора
- > Четыре порта Gigabit Ethernet, возможность дополнительного использования одного или всех четырех портов
- > На тыльной панели каждого отсека находятся соединители последовательного порта обмена данными и ввода-вывода, а также общий блок питания
- > Любые комбинации AXIS 241Q/S, AXIS 243Q, AXIS P7224, AXIS Q7406 и AXIS Q7414

УПРАВЛЕНИЕ ВИДЕОНАБЛЮДЕНИЕМ

Дистанционное наблюдение, запись и управление событиями

Компания Axis предоставляет ПО для управления видео, которое дополняет сетевые камеры и видеокодеры производства Axis. Кроме того, партнеры компании Axis по разработке программных приложений (ADP) предлагают широкий выбор готовых решений для сетевого видео.

APPLICATION DEVELOPMENT PARTNERS

Специализированные решения для систем любого размера

Партнеры компании Axis по разработке программных приложений (ADP), в число которых входит более 800+ компаний, предлагают широкий выбор дополнительных готовых программных решений. Эти решения отвечают разнообразным запросам и требованиям в различных областях применения и включают в себя как ПО начального уровня, так и комплексные приложения, применимые в большинстве отраслей промышленности. Дополнительную информацию о партнерах компании Axis по разработке программных приложений (ADP) можно найти на сайте www.axis.com/partner/adp_program/



СИСТЕМА ВИДЕОХОСТИНГА КОМПАНИИ AXIS

Система видеохостинга AXIS Video Hosting System (AVHS) обеспечивает хостинг услуг видеонаблюдения предоставляемых конечному пользователю сервисным провайдером. Единственными требованиями для обеспечения бесперебойного мониторинга через Интернет являются наличие камеры Axis и подключение к сети Интернет. Для более подробной информации посетите www.axis.com/hosting/



ПРОГРАММНОЕ ОБЕСПЕЧЕНИЕ

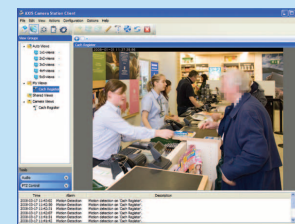
Программа AXIS Camera Station

Программа AXIS Camera Station является полноценной системой для видеонаблюдения и видеозаписи с поддержкой до 100 камер. Эта программа, специально разработанная для оборудования компании Axis для сетевого видеонаблюдения, обеспечивает простую установку и настройку за счет автоматического обнаружения подключенных камер, применения общей конфигурации для нескольких устройств и использования эффективного мастера настройки событий.

- > Просмотр и запись высококачественного изображения и звука с 100 камер
- > Поддержка форматов сжатия видеоизображения H.264, MPEG-4 и Motion JPEG
- > Запись по расписанию и в случае регистрации события
- > Эффективный поиск по записи с функцией экспорта
- > Блокировка приоритетных видеозаписей
- > Синхронизированное отображение одновременно до 25 видеисточников
- > Простота в установке



- > Удобство в управлении
- > Управление PTZ- и купольными камерами с помощью мыши или джойстика
- > Карты объекта
- > Удаленный просмотр и управление
- > Многоязыковая поддержка для Английского, Французского, Немецкого, Итальянского, Испанского, Русского, Корейского, Японского, Китайского, Шведского, Датского, Польского, Турецкого, Арабского и Персидского языков



AXIS Camera Station One

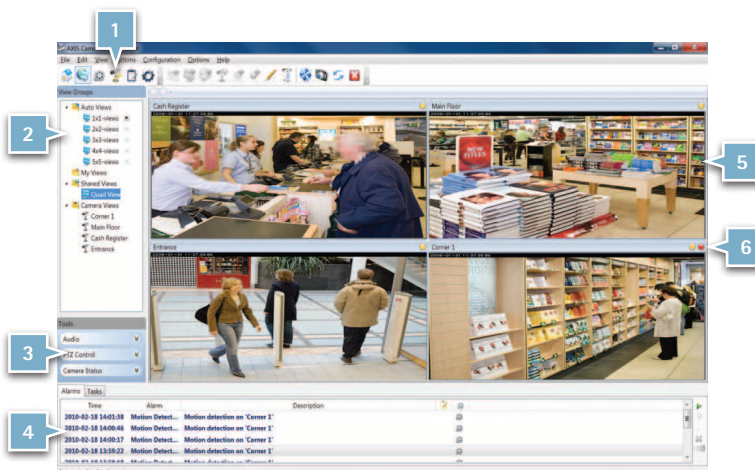
AXIS Camera Station One – это бесплатная версия AXIS Camera Station, разработанная для видеонаблюдения и записи одной камерой. Это приложение можно найти на сайте компании Axis. Оно может быть расширено до версии AXIS Camera Station с лицензией на 4 или 10 камер.

БЕСПЛАТНО

Пользовательский интерфейс AXIS Camera Station

AXIS Camera Station работает как служба Windows на базе специального ПК. Этот интерфейс обеспечивает возможность просмотра и управления с помощью клиента AXIS Camera Station's Windows на локальном компьютере или через Интернет или корпоративную сеть.

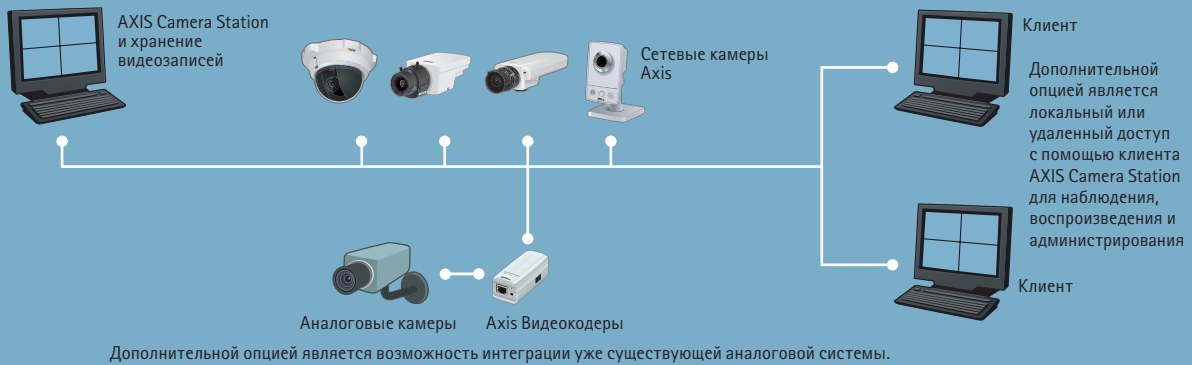
- 1) Простота навигации за счет разделения на несколько рабочих областей
- 2) Несколько вариантов деления изображения на части
- 3) Быстрый доступ к управлению аудио и PTZ
- 4) Журнал срабатывания сигнализации
- 5) Изображение в режиме реального времени
- 6) Выделение записей о сигналах тревоги красным цветом



Вариант 1. Базовая установка с дистанционным доступом по локальной сети

Программа AXIS Camera Station и сетевые камеры Axis расположены в одной локальной сети. Наблюдение, воспроизведение и администрирование осуществляются непосредственно через программу AXIS Camera Station. Таким же образом функционируют аналоговые камеры, подключенные к видеокодеру Axis.

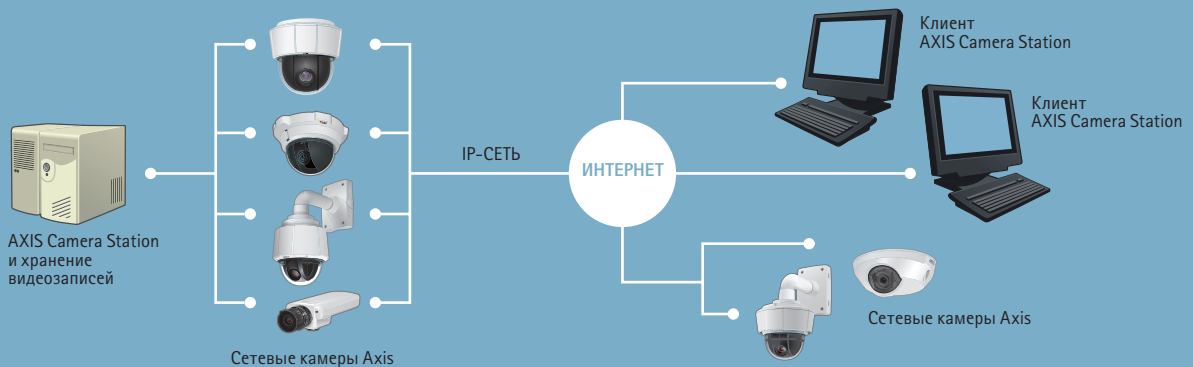
Типичными местами для данного варианта установки являются небольшие офисы или магазины розничной торговли.



Вариант 2. Установка в разветвленной локальной сети, охватывающей определенную территорию и имеющей как подключенные к ней, так и удаленные камеры.

Одна общая система охранного видеонаблюдения используется в нескольких местах, находящихся на одной территории. Удаленный доступ к такой системе из любой точки сети Интернет осуществляется с помощью клиента AXIS Camera Station диспетчером или соответствующей службой безопасности.

Типичными местами для данного варианта установки являются школы или магазины розничной торговли.



ИНСТРУМЕНТЫ УСТАНОВКИ И УПРАВЛЕНИЯ

Дисплей для установки AXIS T8412

Портативное устройство для быстрой и простой установки камеры. Дисплей для установки AXIS T8412 – это портативное устройство, которое работает от батареи и отображает видео в режиме реального времени. С ним проще и удобнее устанавливать угол обзора камеры и производить фокусировку на месте установки, чем при использовании ноутбука или удаленного ПК.

> Сенсорный экран (цветной ЖК-дисплей 320x240)

- > Функция зума
- > Функция моментальных снимков
- > Хранение моментальных снимков на картах SD или в USB-памяти
- > Поддержка устройств сетевого видеонаблюдения Axis и аналоговых камер
- > Возможность использования технологии Power over Ethernet при работе с сетевыми камерами Axis

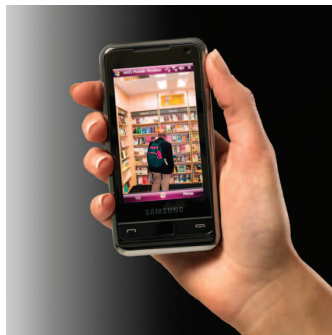


Программа AXIS Mobile Monitor

Программа AXIS Mobile Monitor позволяет быстро и просто получить доступ к видео в режиме реального времени от устройств сетевого видеонаблюдения Axis непосредственно через смартфон или карманный ПК. Благодаря этой программе, мобильное видеонаблюдение можно с удобством вести с помощью компактных устройств, работающих с Windows Mobile. Данное ПО также позволяет работать с панорамированием/наклоном/зумом и управлять портами ввода/вывода вручную. Благодаря автоматическому обнаружению

сетевых камер Axis программа AXIS Mobile Monitor упрощает установку и настройку системы. Помимо этого, при необходимости она позволяет регулировать фокус.

- > Просмотр видео в режиме реального времени на портативных устройствах
- > Простота установки
- > Гибкая настройка
- > Управление PTZ и вводом/выводом
- > Простой и удобный пользовательский интерфейс
- > Легко читаемый индикатор фокуса

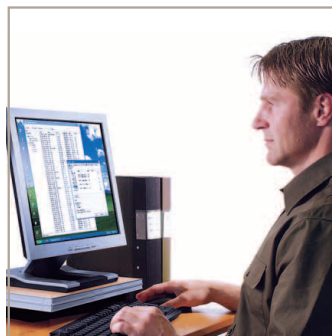


AXIS Camera Management

AXIS Camera Management – это мощный и эффективный инструмент установки и управления сетевыми видеоустройствами компании Axis. Программа использует стандартный Интернет-протокол и работает на стандартных Windows-ПК.

> Находит в сети и отображает состояние видеоустройств компании Axis

- > Обладает функцией автоматического или ручного присвоения IP-адресов из заданного списка
- > Конфигурация одного или нескольких устройств
- > Управление контролем доступа
- > Последовательное или параллельное обновление программноаппаратного обеспечения нескольких устройств



АППАРАТНЫЕ ПРИНАДЛЕЖНОСТИ

Полный набор дополнительного оборудования для большего удобства использования и оптимизированного качества изображений.

Компания Axis производит огромное количество дополнительных сетевых и видео принадлежностей и устройств для сетевых камер и видеокодеров. Дополнительное оборудование Axis обеспечивает простоту установки и великолепную производительность. Все доступные дополнительные устройства представлены по адресу www.axis.com/accessories.



Кожухи серии AXIS T92A

Защитный кожух для сетевых камер Axis.

- > Открывается сбоку, что обеспечивает простую и быструю установку
- > Класс защиты IP66
- > Установка внутри и вне помещений
- > Солнцезащитный козырек, обеспечивающий хорошую теплоизоляцию
- > Эксплуатация при температуре до -20°C и до +50°C
- > Литой под давлением алюминий
- > Совместим с AXIS 211W, AXIS 221, серией AXIS P13, AXIS Q1755



Кожухи серии AXIS T92E

Защитные кожухи для фиксированных сетевых камер Axis.

- > Открывается вбок для быстрой и простой установки
- > Двойной корпус
- > Классы защиты IP66, NEMA 4X и IK10
- > Arctic Temperature Control
- > Установка внутри и вне помещений
- > Солнцезащитный козырек
- > Работа от -30 °C до +50 °C с PoE и от -40 °C с High PoE
- > Алюминиевый корпус
- > Совместим с серией AXIS P13, AXIS Q1755



Защитный кожух AXIS T93E05

Малозаметный кожух с компактным и тонким дизайном.

- > Быстрая и легкая установка с использованием одного кабеля
- > Компактный дизайн
- > Класс защиты IP66
- > Для установки внутри помещений и снаружи
- > Солнцезащитный козырек для теплоизоляции
- > Условия эксплуатации -20 °C to +50°C
- > Акриловый корпус
- > Совместим с камерами серии AXIS M11



Купольный кожух серии AXIS T95A

Защитный кожух для купольных сетевых камер Axis.

- > Система с открывающимся верхом для облегчения доступа к камере и упрощения установки
- > Встроенные обогреватели, вентиляторы и источники питания
- > Купольная крышка с непревзойденным качеством оптики
- > Класс защиты IP66
- > Уст-ка внутри/вне помещений
- > Усовершенствованная система обогрева
- > Эксплуатация при температуре до -30°C
- > Литой под давлением алюминий
- > Совместим с камерами AXIS 214 PTZ, AXIS 233D

АППАРАТНЫЕ ПРИНАДЛЕЖНОСТИ



Аксессуары для монтажа

Крепления для установки сетевых камер Axis в различных местах и позициях, в том числе крепления для подвесных потолков и комплекты для столбов, парапетов и потолков.



Корпус AXIS T97A10

Защитный корпус с классом защиты IP66 для настенного монтажа вне помещений. Корпус подходит для видеокодера AXIS Q7401, аудиомодуля AXIS P8221 и видеокодера AXIS P7701.



Корпуса и крышки

Сменные корпуса и крышки для сетевых камер Axis. Цветные корпуса с прозрачным или матовым куполом. Также выпускаются вандалозащищенные модели корпусов.



Объективы

Выбор компании Axis дополнительных объективов включает: мегапиксельный вариофокальный объектив 5-50 мм, День/Ночь вариофокальный объектив 10-40 мм, мегапиксельный вариофокальный объектив 2,4-6 мм, мегапиксельный объектив Theia с фокусным расстоянием 1,7 мм и различные мегапиксельные объективы с креплением M12.



Источники освещения AXIS T90A

Источники дневного и инфракрасного света для охранного видеонаблюдения внутри и вне помещений при низкой освещенности или в полной темноте. Разнообразие моделей позволяет подобрать источник в соответствии с полем обзора камеры.



ИК-источники освещения AXIS T90C для фиксированных купольных камер

Этот инфракрасный, вандалозащищенный источник подсветки позволяет уличным моделям камер AXIS P33 обеспечивать высококачественное изображение даже в полной темноте. Подсветка не требует технического обслуживания, имеет низкое энергопотребление и защищена по стандартам IP66 и NEMA 4X.



Технология Power over Ethernet

Устройства сетевого видеонаблюдения Axis, включая PTZ-камеры и купольные PTZ-камеры, могут передавать данные и получать питание по одному и тому же кабелю Ethernet с помощью технологии Power over Ethernet (PoE) и продуктов High PoE.



Дополнительное оборудование для источников питания

Широкий выбор сетевых адаптеров и удлинителей для устройств сетевого видеонаблюдения Axis.

АППАРАТНЫЕ ПРИНАДЛЕЖНОСТИ



AXIS T8310

Предназначена для управления всеми камерами Axis и представляет систему из 3 отдельных устройств — джойстика, клавиатуры и поворотного переключателя. Проста в установке благодаря USB-интерфейсу и поддерживает AXIS Camera Station.



Сетевой аудиомодуль ввода/вывода AXIS P8221

Предоставляет дополнительные порты ввода/вывода и функции аудио. Оснащен восемью настраиваемыми цифровыми портами ввода/вывода, двухканальным аудио, встроенным предусилителем и фантомным питанием для сбалансированных микрофонов.



Сетевое устройство видеозаписи AXIS Q8108-R

Специально разработано для эксплуатации в сложных условиях в общественном и коммерческом транспорте. Устройство обеспечивает бесперебойную запись в транспортных средствах сразу с восемью подключенных камер с максимальной частотой кадров и разрешением HDTV.



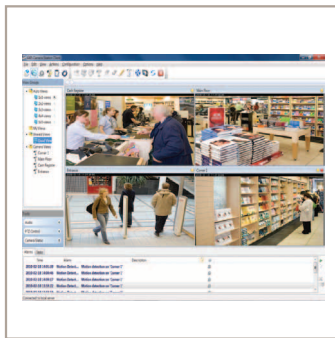
Поворотное устройство YP3040

Поворотное устройство YP3040 — это компактный привод для панорамирования и наклона с классом защиты IP66, предназначенный для использования с сетевыми камерами AXIS Q1755 и тепловизионными сетевыми камерами AXIS Q19.

КОМПЛЕКТЫ И НАБОРЫ

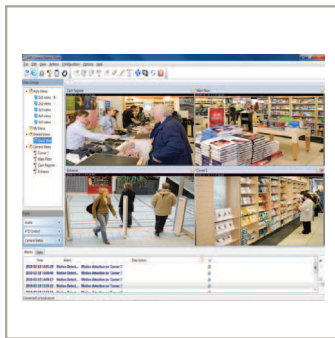
Готовые решения и специальные предложения

Компания Axis предлагает экономически выгодные комплекты оборудования, которые включают в себя несколько сетевых камер и ПО для управления видео. Такие решения помогают быстро развернуть систему видеонаблюдения. Полный перечень имеющихся в наличии комплектов можно получить у локального представителя компании Axis или на сайте www.axis.com.



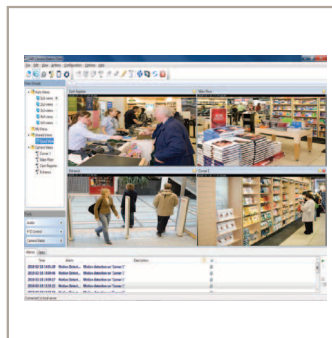
AXIS M10 комплекты видеонаблюдения

AXIS M10 комплект наблюдения состоит из четырех AXIS M10 сетевых камер и программного обеспечения AXIS Camera Station с базовой лицензией на 4 видеоканала. Доступны комплекты с AXIS M1011, AXIS M1031-W и AXIS M1054 сетевыми камерами.



AXIS M11 комплекты видеонаблюдения

AXIS M11 комплект наблюдения состоит из четырех AXIS M11 сетевых камер и программного обеспечения AXIS Camera Station с базовой лицензией на 4 видеоканала. Доступны комплекты с AXIS M1103 или AXIS M1104 сетевыми камерами.



AXIS M32 комплекты видеонаблюдения

AXIS M32 комплект наблюдения состоит из четырех AXIS M32 сетевых камер и программного обеспечения AXIS Camera Station с базовой лицензией на 4 видеоканала. Доступны комплекты с AXIS M3203 или AXIS M3204 сетевыми камерами.

ТЕХНИЧЕСКИЕ ДАННЫЕ

ВИДЕОПОТОКИ

Большинство продуктов сетевого видео Axis предлагают пользователям возможность использования более чем одного формата сжатия видео. Стандарты сжатия видео включают Motion JPEG, MPEG-4 Part 2 и H.264 (также известный как MPEG-4 Part 10/AVC). H.264 является последним стандартом сжатия, который обеспечивает наиболее эффективный формат сжатия видео, что позволяет значительно сэкономить на пропускной способности и на хранении без ущерба для качества изображения.

Axis Media Control (AMC) включает в себя декодеры как MPEG-4, так и H.264, что позволяет просматривать видеопотоки и легко интегрировать в приложения.



ТЕХНОЛОГИЯ POWER OVER ETHERNET (POE)

Решения сетевого видео предоставляют возможность использовать один Ethernet-кабель как для передачи данных, так и для передачи питания. Это значительно упрощает установку изделий, т. к. исчезает необходимость в использовании электрика, а изделия сетевого видео сохраняют работоспособность даже при отключении электроэнергии, при условии что PoE подключена к источнику бесперебойного питания.

Технология PoE определяется стандартом IEEE 802.3af и разработана таким образом, чтобы не ухудшать передачу данных или уровень доступности сети.

Стандарт IEEE 802.3at обеспечивает до 25,5 Вт мощности, что особенно полезно для питания устройств с большим энергопотреблением, таких как PTZ и купольные камеры.

Передача питания по инфраструктуре локальной сети включается автоматически при обнаружении совместимого терминала и блокируется для устаревших несовместимых устройств. Это позволяет легко и безопасно комбинировать при работе в сети уже существующие и новые PoE-устройства.

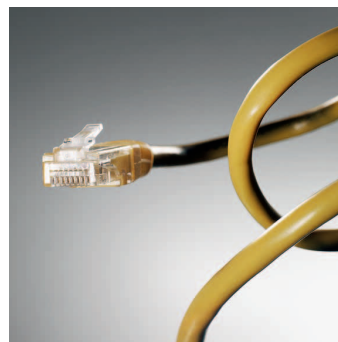


КАЧЕСТВО ОБСЛУЖИВАНИЯ (QoS)

В связи с тем, что различные сети, такие как телефонные, информационные и видео (CCTV) продолжают объединяться в единую IP сеть, становится все более важно контролировать распределение сетевых ресурсов, чтобы выполнить требования по каждому виду услуг.

Одно из решений – настройка сетевого оборудования для отдельной обработки разных служб (голосовые, базы данных, видео) по мере прохождения трафика по сети.

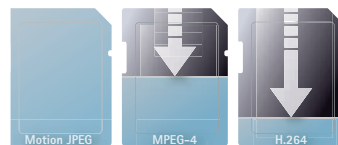
Использование службы QoS позволяет сетевым приложениям сосуществовать в одной сети, не уменьшая при этом пропускную способность других приложений.



H.264

Формат H.264, также известный как MPEG-4 Part 10/AVC (Advanced Video Coding – «передовое кодирование видеосигналов»), – современный стандарт кодирования видеосигналов. H.264 выводит технологию сжатия видеоизображения на новый уровень. Кодер H.264 может без ущерба для качества изображения уменьшить размер файла цифрового видео более чем на 80 % по сравнению с форматом Motion JPEG и на 50 % по сравнению со стандартом MPEG-4 Part 2. Это означает гораздо меньшие требования к полосе пропускания сети и объему памяти для хранения видеофайла. С другой стороны это дает возможность значительно повысить качество видеоизображения при той же скорости передачи данных.

В настоящее время формат H.264 широко используется в сетевых камерах, видеокодерах и ПО для управления видео, поэтому разработчикам и системным интеграторам требуется уверенность в том, что выбранные ими продукты и поставщики поддерживают этот стандарт. Устройства сетевого видеонаблюдения, поддерживающие как H.264, так и Motion JPEG, – идеальный выбор, который обеспечивает наивысшую степень универсальности и интеграции.



P-IRIS

P-Iris — технология автоматического и точного управления ирисовой диафрагмой. В комплект входят объектив P-Iris и специальное программное обеспечение для оптимизации качества изображения. Данная система предназначена для устранения недостатков объективов с автоматической диафрагмой и позволяет улучшить контрастность, четкость, разрешающую способность и глубину резкости.

В условиях яркого освещения диафрагма P-Iris ограничивает закрытие отверстия, чтобы избежать размытия (дифракции), вызываемого сильным сужением отверстия ирисовой диафрагмы. Это обычно происходит с камерами, в которых объективы с диафрагмами DC-iris используются вместе с мегапиксельными датчиками с пикселями небольшого размера. Возможность предотвращения дифракции наряду с преимуществами автоматического управления ирисовой диафрагмой предоставляют широкие возможности для охранного видеонаблюдения как внутри, так и вне помещений.

В объективах P-Iris предусмотрена возможность точной настройки размера отверстия ирисовой диафрагмы. В сетевых камерах Axis с диафрагмой P-Iris объектив автоматически занимает центральное и наилучшее положение для получения оптимального качества изображения при любых условиях освещения.

Применение данной функции особенно полезно в камерах с мегапиксельным разрешением/поддержкой формата HDTV, а также в тех областях, в которых к системам охранного видеонаблюдения предъявляются высокие требования.



ПРИКЛАДНАЯ ПЛАТФОРМА ДЛЯ КАМЕР AXIS

Прикладная платформа для камер AXIS — это открытая прикладная платформа, которая поддерживает разработку программных приложений сторонними разработчиками. Эти программы можно загружать и устанавливать в сетевые камеры и видеокодеры Axis. С помощью этого продукта интеграторы, торговые посредники и конечные пользователи могут удовлетворить свои требования, выбрав наиболее подходящие программные приложения для устройств сетевого видеонаблюдения Axis.

Совместимые программные приложения можно устанавливать в сетевые камеры и видеокодеры Axis для расширения их функциональности, удовлетворяя конкретные потребности конечных пользователей.

Дополнительные сведения о прикладной платформе для камер AXIS и совместимых программных приложениях, включая AXIS Cross Line Detection, представлены по адресу www.axis.com/applications.



МЕГАПИКСЕЛЬНОЕ РАЗРЕШЕНИЕ

Чем выше разрешение изображения, тем больше деталей мы видим. Это упрощает распознавание объектов и людей, что крайне необходимо для охранного видеонаблюдения. Мегапиксельное разрешение позволяет детализировать имеющееся изображение или просматривать кадры больших размеров при заданном разрешении. Высокое разрешение также означает использование цифрового панорамирования, наклона и функции зума без риска ухудшения разрешения. Максимальное разрешение для оцифрованного сигнала с аналоговой NTSC- или PAL-камеры составляет 0,4 мегапикселя.



Полное разрешение 1600x1200, представленное, например, на сетевой камере AXIS P1346 обеспечивает более чем в 4 раза большее количество пикселей по сравнению с аналоговыми камерами высокого разрешения.



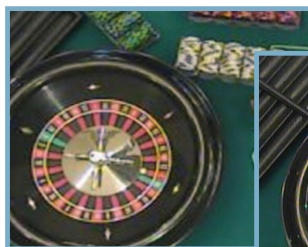
Новая технология сетевых камер позволяет получить большее разрешение. Один из стандартных форматов – 1280x1024 – дает разрешение в 1,3 мегапикселя, что в 3 раза выше, чем у аналоговых камер. Существуют также камеры, обеспечивающие разрешение до 3 мегапикселей. Однако, нельзя забывать, что более высокое разрешение, как правило, ведет к снижению светочувствительности из-за меньших размеров пикселей датчика изображения по сравнению с обычными камерами.

РАЗРЕШЕНИЕ HDTV (телевидение высокой четкости)

Сетевые камеры с поддержкой формата HDTV производства компании Axis соответствуют стандартам SMPTE (общество кино- и телеинженеров), что гарантирует строгое соответствие разрешения и частоты кадров стандарту HDTV, большую четкость передачи цвета и поддержку формата 16:9. SMPTE (общество кино- и телеинженеров) определило два основных стандарта HDTV: SMPTE 296M и SMPTE 274M.

SMPTE 296M (HDTV 720P) определяет разрешение 1280x720 пикселей с высокой четкостью передачи цвета в формате 16:9 с использованием прогрессивной развертки 25/30 Гц, что соответствует 25 или 30 кадрам в секунду в зависимости от страны, и 50/60 Гц (50/60 к/с). SMPTE 274M (HDTV 1080) определяет раз-

решение в 1920x1080 пикселей с высокой четкостью передачи цвета в формате 16:9 с использованием чересстрочной прогрессивной развертки 25/30 Гц и 50/60 Гц.



Разрешение аналоговых камер, форматное соотношение 4:3



Разрешение сетевых камер с поддержкой HDTV и мегапиксельных камер, форматное соотношение 16:9



ТЕПЛОВИЗИОННЫЕ ИЗОБРАЖЕНИЯ

Тепловизионные камеры улавливают излучение инфракрасного спектра, находящееся за пределами видимого света. Длина волны видимого излучения 0,4–0,7 мкм. Это то, что видит человеческий глаз и могут обнаружить и показать камеры без режима день/ночь. Свет данной части спектра требует источник излучения – солнце или лампа.

Свет около-ИК спектра с длиной волны 0,7–1,5 мкм невидим человеческому глазу, но датчики многих камер могут его обнаружить и манипулировать с ним. Камера с функцией день/ночь использует фильтр ИК-излучения в дневное время для отсеивания ИК-спектра чтобы не искажать цвет изображение, видимого человеческим глазом. В ночном режиме, ИК-фильтр не используется и камера работает в черно-белом режиме. Около-ИК свет также подразумевает наличие источника света, которым может быть предмет из окружающей среды – фонарь или лунный свет. либо дополнительная ИК-лампа. Длина волн теплового излучения 3–1000 мкм.

Тепловое излучение не подразумевает наличие отдельного источника света, т.к. данное излучение исходит от любого предмета с температурой выше 0 градусов по Кельвину. Это означает что даже очень холодные объекты, например, лёд, излучают тепло. Чем теплее объект, тем больше теплового излучения от него исходит. Иными словами, чем больше разница температур между объектами в зоне наблюдения, тем более четкое тепловое изображение возможно получить.

В тепловизионных камерах используются специальные датчики и оптика. Обычное стекло не применяется для объективов, т.к. блокирует тепловое излучение. Кожухи для обычных камер также не применяются. Большинство объективов для тепловизионных камер производятся из германия, который пропускает инфракрасное и тепловое излучение.



ONVIF

ONVIF является некоммерческой организацией, основанной Axis, Bosch и Sony в 2008 году.

Основная задача ONVIF заключается в содействии развитию и применению международного открытого стандарта сетевого интерфейса для устройств сетевого видеонаблюдения. Интерфейс ONVIF обеспечит функциональную совместимость решений для сетевого видеонаблюдения независимо от их производителя. Возможности технологий сетевого видеонаблюдения станут намного доступнее для конечных пользователей, специалистов по интеграции, консультантов и производителей.

Это позволит создать более экономичные и гибкие решения, расширить возможности рынка и снизить различные риски. Более подробная информация представлена на сайте www.onvif.org. Компания Axis одной из первых выпустила продукцию с поддержкой ONVIF: это были фиксированные купольные сетевые камеры AXIS P3301/-V. Большая часть продукции в портфеле компании Axis теперь включает поддержку ONVIF.



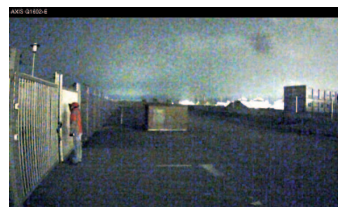
ТЕХНОЛОГИЯ LIGHTFINDER

Сетевая камера с поддержкой режима День/Ночь может обеспечить отличные цветные изображения в течение дня. Когда наступает ночь, и свет исчезает, камера автоматически переключается в ночной режим, чтобы использовать свет ближнего инфракрасного (ИК) диапазона для продолжения передачи видео. Тем не менее, изображения, полученные в условиях низкой освещенности, как правило, черно-белые.

Но с технологией Lightfinder компания Axis освоила искусство видео при низкой освещенности. Это результат тщательного выбора CMOS-матрицы и соответствующего объектива, а также улучшения изображения, поступающего от комбинации матриц и объективов. Слияние этих факторов – сенсор, объектив, чип собственной разработки и знания в обработке изображений – обеспечивает высокую производительность данной технологии.

Сетевая камера с поддержкой технологии Lightfinder, таким образом, предлагает лучшее решение и более реалистичные цвета в условиях низкой освещенности, чем любая аналоговая камера на рынке. Кроме того, эти преимущества достигаются без ущерба для других важных особенностей сетевых камер, таких как прогрессивная развертка и интеллектуальный видеоанализ.

Сетевые камеры с технологией Lightfinder являются идеальным решением для внутреннего и наружного наблюдения в условиях низкой освещенности, особенно там, где пользователи нуждаются в информации о цвете на видео для распознавания и идентификации целей.



Высококачественные камеры наблюдения (см. выше) по сравнению с технологией Lightfinder (см. ниже)

ЗАПИСЬ НЕПОСРЕДСТВЕННО НА УСТРОЙСТВО ХРАНЕНИЯ

Хранение непосредственно на устройстве – это концепция сетевых камер и видеокодеров компании Axis, которая позволяет им записывать видео непосредственно на устройство хранения данных, таких как SD/SDHC карты памяти, для создания более надежных и гибких систем видеонаблюдения.

Используя запись непосредственно на устройство хранения, можно записывать видео локально, когда центральная система не доступна, либо вести непрерывную запись параллельно.

При использовании совместно с программным обеспечением для управления видеонаблюдением (VMS), «пробелы» в архиве, возникающее в результате, например, перебоев в работе сети, в дальнейшем могут быть заполнены, тем самым обеспечивая непрерывную запись видео. Кроме того, запись непосредственно на устройство хранения может улучшить процесс видеоанализа для систем с низкой пропускной способностью сети и может быть использована для управления записями в удаленных местах, где могут наблюдаться перебои с работой сети либо сеть недоступна.

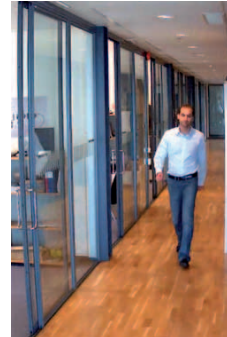


AXIS' CORRIDOR FORMAT

обеспечивает вертикально-ориентированный, "портретный" видеопоток, идеально подходящий для мониторинга областей, которые имеют более вертикальную, нежели горизонтальную форму, таких как лестницы, коридоры, проходы, дороги, взлетно-посадочные полосы, тоннели и других.

В таких ситуациях, традиционный формат с альбомной ориентацией не является оптимальным, так как большая часть поля зрения – в частности, края изображения – становится бесполезной. Это в свою очередь не позволяет достичь максимального качества изображения из-за неполного использования области обзора и разрешения датчика камеры. Также передача избыточной информации от областей не нуждающихся в контроле приводит к потере полосы пропускания и объема памяти.

Видеоизображение идеально адаптировано к форме зоны наблюдения, максимально увеличивая качество изображения и исключая при этом потери пропускной способности и объема памяти. Полученное изображение будет иметь соотношение сторон 9:16, что делает его идеально подходящим современным HDTV сетевым камерам, которые обеспечивают соотношение сторон 16:9.



ПОДГОТОВКА ПРОЕКТА СЕТЕВОГО ВИДЕО

Основные рекомендации

1. Определите объект наблюдения и необходимый тип сетевого видеоприбора

- > **Объект наблюдения: Какой объект будет находиться под наблюдением? Насколько он важен?**
Это позволит определить какими свойствами должна обладать сетевая камера, и выбрать качество изображения, светочувствительность и тип объектива.
- > **Условия освещения: необходимый уровень светочувствительности для использования внутри и/или вне помещений.**
Компания Axis предлагает сетевые камеры для использования как внутри, так и вне помещений. Камеры для использования внутри и вне помещений снабжены объективом с переменным фокусным расстоянием. Диафрагма объектива настраивается автоматически. Также в наличии имеются камеры для использования в дневное и ночное время. Днем они обеспечивают цветное изображение, ночью – черно-белое. Протестируйте светочувствительность сетевой камеры внутри помещения и снаружи. Освещенность измеряется в "люксах".
- > **Необходимо определить расстояние от камеры до объекта наблюдения.**
Это определит выбор типа камеры и объектива (обычный, телескопический, широкоугольный), а также места расположения камеры. В зависимости от требуемого уровня гибкости можно выбрать сетевую камеру Axis с фиксированным или переменным фокусным расстоянием, со съёмным или встроенным объективом.
- > **Необходимый угол обзора: широкий, узкий, общий или подробный захват изображения (определяет размер наблюдаемой области).** Сетевые камеры имеют как постоянные параметры угла захвата и фокусного расстояния, так и изменяемые. Последние позволяют осуществлять дистанционное панорамирование, наклон и зум и тем самым увеличивать площадь захвата изображения.
- > **Разреженный или плотный поток информации.** Чем плотнее поток информации, тем больше камер вам может понадобиться.

2. Определите необходимые вам приложения: функции, необходимость в записи и хранении

- > **Приложения:** Обычное дистанционное наблюдение, интеллектуальные системы охранного видеонаблюдения с расширенными возможностями управления событиями, срабатывание по входу/выходу, звук?
- > **Для наблюдения и записи необходимо:** Определить когда и как часто необходимо наблюдение и запись: днем, ночью и/или в выходные дни? Определите необходимость для каждого объекта наблюдения.
- > **Рассчитайте необходимый объем памяти.**
- > **Определите требуемую пропускную способность.**

3. Определите необходимый тип сети (локальная/глобальная, беспроводная)

- > Определите функцию существующей локальной сети: для чего она используется?
- > Определите функцию существующей глобальной сети.
- > Определите уровень нагрузки на сеть за конкретный период.
- > Существует ли необходимость в установке дополнительного оборудования, например, коммутаторов, или вы можете использовать существующую инфраструктуру и оборудование?
- > Существует ли необходимость в подписке на дополнительные ISP для обеспечения резерва?
- > Есть ли необходимость в распределенном хранении информации?

СРЕДСТВА И РЕСУРСЫ

Компания Axis предлагает целый ряд инструментов и информационных ресурсов, которые могут использоваться для создания систем охранного IP-видеонаблюдения. Многие из них доступны на веб-сайте компании Axis: www.axis.com/tools

Селектор продуктов Axis

Это средство поможет Вам найти и сравнить продукты Axis. Вы указываете тип продукта, категорию и необходимый функционал, а средство предлагает продукты соответствующие требованиям.

Средство по подбору аксессуаров

Это средство поможет Вам найти необходимые аксессуары для Вашего продукта, например, кронштейны, кожухи, источники питания и провода.

AXIS Design Tool

Это средство поможет Вам оценить требования к пропускной способности и хранилищу для Вашего объекта, основываясь на настройках камер и сценарии наблюдения.

Приложение Axis Coverage Shapes

Простая в использовании библиотека камер для Microsoft Visio, которая позволяет визуализировать область покрытия на основе угла обзора камеры и необходимого разрешения. Axis Coverage Shapes доступна для партнеров компании Axis на Партнерских Страницах: www.axis.com/partner_pages

Программы для расчета фокусных расстояний объективов

Это программное средство для расчета фокусных расстояний объектива, которое позволяет рассчитать фокусное расстояние объектива, требуемое для захвата определенного объекта на определенном расстоянии.

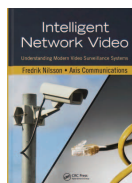
Гид AXIS

Гид AXIS — это версия Помощника подбора продуктов Axis, разработанная специально для iPhone.



Technical guide to network video

Перед установкой новой системы сетевого видео необходимо определить, какие функции она может обеспечивать. Необходимо в равной степени учитывать такие факторы, как производительность, совместимость, масштабируемость, гибкость и возможность модернизации и расширения в будущем. В данном руководстве рассматриваются технологии и факторы, которые необходимо учитывать для успешного развертывания системы охранного видеонаблюдения на основе IP и приложений дистанционного мониторинга. Руководство поможет вам выбрать решение, которое наиболее полно использует преимущества технологии сетевого видео. Для заказа личной бесплатной копии посетите страницу www.axis.com/free_guide



Интеллектуальные технологии сетевого видео: представление о современной системе видеонаблюдения

Автор книги (390 страниц, твердый переплет) — Фредрик Нильсон (Fredrik Nilsson), компания Axis Communications. В книге подробно рассмотрены вопросы организации цифровой сети и интеллектуальные возможности видео. Издание 2008 года можно приобрести в магазинах Amazon, Barnes & Noble и CRC Press или у местного представителя компании Axis.

РЕШЕНИЯ ДЛЯ РАЗЛИЧНЫХ ОТРАСЛЕЙ

Уникальное решение для каждого случая

Гибкость и возможность подключения большого числа модулей – это главные требования, которые выполняет система сетевого видео. Axis предлагает решения для сетевого видео, которые гарантируют хорошие результаты, вне зависимости от направления сферы деятельности и требований приложения.



Розничная торговля

Система сетевого видео Axis – это гарантия безопасности, предотвращения потерь, оптимизация и усовершенствование процесса работы магазина. Системы легко интегрируются с системами на кассовых терминалах (POS) и системами электронного наблюдения за товарами (EAS). Решение сетевого видео Axis обеспечивает удаленное и локальное наблюдение в любое время и в любом месте. Вы получаете быстрый возврат инвестиций и высокий уровень взаимодействия, совместив, например, учет покупателей с помощью сетевого видео, интегрированную функцию сигнализации и контроль кассовых терминалов.



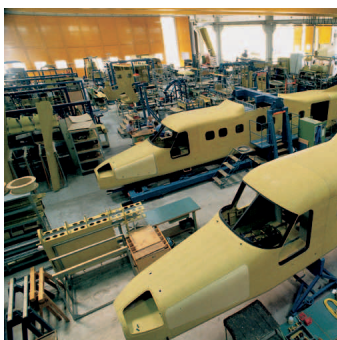
Транспорт

Система сетевого видео Axis предоставляет средства для повышения уровня безопасности и учета посетителей в аэропортах, вокзалах и разного рода транспорте. Удаленное охранное наблюдение позволяет осуществлять полный контроль регистрационных стоек, платформ, выходов на посадку, ангаров, парковок, багажных отделений и служебного транспорта. Для мониторинга дорожного трафика. Сетевые видео помогает уменьшить пробки и улучшить транспортный поток.



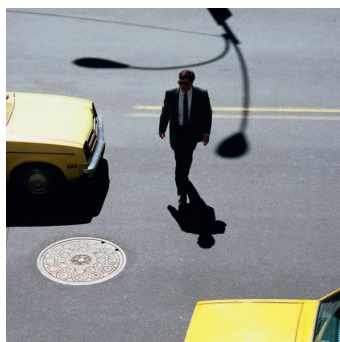
Образование

Сетевые системы видеонаблюдения Axis помогают снизить число случаев вандализма и увеличить уровень безопасности персонала и студентов во всех образовательных учреждениях от детских садов до университетов. При использовании существующей IP-инфраструктуры, дополнительные кабельные сети не нужны. Функции обнаружения движения обеспечивают операторов службы безопасности мощным инструментом для поддержания движения и предотвращения случаев ложной тревоги. Еще одна интересная область применения видеосистем – это удаленное обучение для студентов, которые не могут посещать лекции.



Промышленность

Сетевое видео Axis используется на многих промышленных предприятиях, например, для удаленного наблюдения за производственными линиями, процессами, повышения производительности автоматических систем, регистрации инцидентов и безопасности определенных секторов. Сетевое видео также является эффективным инструментом для улучшения удаленного поиска неисправностей и технического обслуживания.



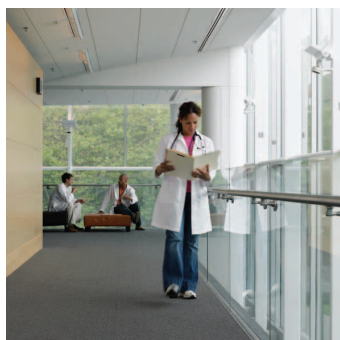
Городское наблюдение

Системы сетевого видео являются необходимым инструментом для борьбы с преступностью и защиты граждан. В экстренных ситуациях запись, сделанная сетевыми камерами, может помочь представителям полиции или охраны правопорядка быстро скоординировать свои действия. Сетевые камеры Axis нового поколения имеют ряд преимуществ: обеспечивают высокую детализацию видеоизображения, оборудованы датчиком движения и защитой от несанкционированного доступа. Работая в проводных и беспроводных сетях, они надежны и экономичны, а также способствуют обеспечению мер безопасности в городах.



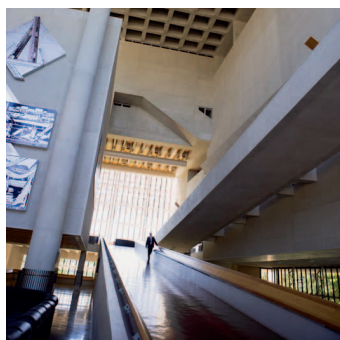
Правительственные организации

Сетевые камеры Axis прекрасно подходят для защиты общественных зданий: от музеев и офисов до библиотек и тюрем. Камеры Axis, осуществляющие круглосуточную ежедневную охрану входов в здания, и системы удаленного наблюдения – это гарантия безопасности служащих и посетителей. С помощью систем сетевого видеонаблюдения можно предотвратить случаи вандализма, и получить статистические данные по числу посетителей.



Здравоохранение

Axis позволяет медицинским учреждениям эффективно контролировать обстановку внутри помещений и снаружи, например в отделениях неотложной помощи, в коридорах и зонах ограниченного доступа для обеспечения защиты персонала, пациентов и конфиденциальной информации. Сотрудники службы безопасности больниц могут просматривать видео в реальном времени в разных местах, выявляя активность, обеспечивая удаленную помощь, и многое другое.



Банки и финансовые организации

Банки традиционно имеют очень высокие требования к безопасности и видеонаблюдению. Используя существующее CCTV оборудование и инфраструктуру, можно создать современные сетевые системы видеонаблюдения, которые обеспечивают мощные функции управления событиями и исключительную детализацию изображений для обнаружения и идентификации во всех условиях освещенности. В офисах банков, а также банкоматах, решения Axis повышают безопасность для персонала и посетителей и предлагают большую защиту активов и имущества. Сотрудники службы безопасности могут контролировать несколько локаций с центрального или мобильного поста наблюдения, и быстро реагировать на сигналы тревоги.

КАТАЛОГ
ИЗДЕЛИЙ**Сетевые камеры**

> AXIS 211W	7	> AXIS 243SA	18
> AXIS 212 PTZ/-V	13	> AXIS 247S	18
> AXIS 214 PTZ	13	> AXIS M7001	18
> AXIS 221	6	> AXIS M7010	21
> AXIS 233D	13	> AXIS M7014	19
> AXIS M1011	6	> AXIS P7701 Video Decoder	21
> AXIS M1011-W	6	> AXIS P7210	21
> AXIS M1031-W	6	> AXIS P7214	20
> AXIS M1043-W	7	> AXIS P7224 Blade	20
> AXIS M1044-W	7	> AXIS Q7401	19
> AXIS M1054	7	> AXIS Q7404	20
> AXIS M1103	7	> AXIS Q7406 Blade	20
> AXIS M1104	7	> AXIS Q7414 Blade	20
> AXIS M1113/-E	7	> Шасси AXIS 291 1U	22
> AXIS M1114/-E	8	> Шасси AXIS Q7900	22
> AXIS M3113-R	10	> Шасси AXIS Video	22
> AXIS M3114-R	10		
> AXIS M3113-VE	10	Управление видеонаблюдением	
> AXIS M3114-VE	10	> Дисплей для установки AXIS T8412	26
> AXIS M3011	10	> AXIS Video Hosting System	23
> AXIS M3014	10	> AXIS Camera Management	26
> AXIS M3203/-V	11	> AXIS Camera Station	24
> AXIS M3204/-V	11	> AXIS Camera Station One	24
> AXIS M5013	13	> Программа AXIS Mobile Monitor	26
> AXIS M5014	13		
> AXIS P1343/-E	8	Аппаратные принадлежности	
> AXIS P1344/-E	8	> Сетевой аудиомодуль ввода/вывода AXIS P8221	29
> AXIS P1346/-E	8	> Сетевое устройство видеозаписи AXIS Q8108-R	29
> AXIS P1347/-E	9	> Панель управления видеонаблюдением AXIS T8310	29
> AXIS P3301/-V	11	> Источники освещения AXIS T90A	28
> AXIS P3304/-V	11	> AXIS T90C Fixed Dome IR-LED	28
> AXIS P3343/-V/-VE	12	> Кожухи серии AXIS T92A	27
> AXIS P3344/-V/-VE	12	> Кожухи серии AXIS T92E	27
> AXIS P3346/-V/-VE	12	> Защитный кожух AXIS T93E05	27
> AXIS P3367/-V/-VE	12	> Купольный кожух серии AXIS T95A	27
> AXIS P5512/-E	14	> Корпус AXIS T97A10	28
> AXIS P5522/-E	14	> Корпуса и крышки	28
> AXIS P5532/-E	14	> Объективы	28
> AXIS P5534/-E	14	> Дополнительное оборудование для источников питания	28
> AXIS Q1602/-E	9	> Защитные кожухи и аксессуары для монтажа	28
> AXIS Q1910/-E	17	> Технология Power over Ethernet	28
> AXIS Q1921/-E	17	> Поворотное устройство YP3040	29
> AXIS Q1755/-E	9		
> AXIS Q6032/-E	15		
> AXIS Q6034/-E	15		
> AXIS Q6035/-E	15		

Видеокодеры/Видеодекодеры

> AXIS 241Q	19	Комплекты и наборы	
> AXIS 241QA	19	> AXIS M10 комплекты видеонаблюдения	30
> AXIS 241S	18	> AXIS M11 комплекты видеонаблюдения	30
> AXIS 243Q Blade	19	> AXIS M32 комплекты видеонаблюдения	30

КОНТАКТНАЯ ИНФОРМАЦИЯ

www.axis.com/request

ГОЛОВНОЙ ОФИС КОРПОРАЦИИ, ШВЕЦИЯ

Axis Communications AB
Emdalavägen 14
SE-223 69 Lund
Tel: +46 46 272 18 00
Fax: +46 46 13 61 30

АВСТРАЛИЯ

Axis Communications Pty Ltd.
Level 11, 63 Exhibition St.
Melbourne, VIC 3000
Tel: +61 3 9982 1111

БРАЗИЛИЯ

Axis Communications
Rua Mario Amaral 172, 13º Andar,
Conjunto 131 04002-020, São Paulo
Tel: +55 11 3050 6600

КАНАДА

Axis Communications, Inc.
90 Burnhamthorpe Rd. W.
Suite 1202
Mississauga, ON L5B 3C3
Tel: +1 800 444 AXIS (2947)
Fax: +1 905 366 0129
Support: +1 800 444 2947, option 4

КИТАЙ

Shanghai Axis Communications
Equipment Trading Co., Ltd.
Suite D2, 6/F Jinling Haixin Building
No. 666 Fuzhou Rd, Huangpu District
Shanghai 200001
Tel: +86 21 6431 1690

Beijing Axis Communications
Rm. 2003, Tower B
Tian Yuan Gang Center C2
Dongsanhuan North Road
Chaoyang District
Beijing 100027
Tel: +86 10 8446 4990
Fax: +86 10 8286 2489

Chengdu Axis Communications
Room 2-1.24/F, Chuanxin Mansion
Section2, No.18, Renmin South Road
Chengdu, Sichuan 610016
Tel: +86 28 8619 9330
Fax: +86 28 8619 9385

Guangzhou Axis Communications
Suite 1135, Vili International Apt.
No.167 West Linhe Rd, Tianhe District
Guangzhou 510000
Tel: +86 20 3877 6233
Fax: +86 20 3877 6033

КОЛУМБИЯ

Axis Communications
Carrera 13 No 96-67 of 308
Bogota
Tel: +57 1 610 6839

ФРАНЦИЯ, СЕВЕРНАЯ АФРИКА

Axis Communications SAS
Antony Parc I
2 à 6 place du Général de Gaulle
92160 Antony, France
Tel: +33 (0)1 40 96 69 00
Fax: +33 (0)1 46 74 93 79
Support: + 33 (0) 825 007 074 (0,15€/min)

ГЕРМАНИЯ, АВСТРИЯ, ШВЕЙЦАРИЯ, ЦЕНТРАЛЬНАЯ И ВОСТОЧНАЯ ЕВРОПА

Axis Communications GmbH
Lilienthalstr. 25
DE-85399 Hallbergmoos
Tel: +49 811 555 08 0
Fax: +49 811 555 08 69
Support: +49 1805 2947 78

ГОНКОНГ

Axis Communications Limited
Unit 1919-20, 19/F
Chevalier Commercial Centre
8 Wang Hoi Rd, Kowloon Bay
Tel: +852 2511 3001
Fax: +852 2511 3280

ИНДИЯ

Axis Video Systems India Pvt Ltd.
No. 7, "Devdas Manor", 3rd Floor,
2nd Cross, CSI Compound,
Mission Road, 560 027
Bangalore
Tel: +91 (80) 4157 1222
Fax: +91 (80) 4150 6468

ИТАЛИЯ

Axis Communications S.r.l.
Corso Alberto Picco, 73
10131 Torino
Tel: +39 011 819 88 17
Fax: +39 011 811 92 60

ЯПОНИЯ

Axis Communications K.K.
Forecast Shinjuku Avenue 4F
2-5-12 Shinjuku Shinjuku-ku
Tokyo 160-0022
Tel: +81 3 5312 5230
Fax: +81 3 5312 5229

КОРЕЯ

Axis Communications Korea Co., Ltd.
Rm 1012, Gasan Digital Empire B/D
685 Gasan-dong
Geumcheon-gu, Seoul
Tel: +82 2 780 9636
Fax: +82 2 6280 9636

МАЛАЙЗИЯ

Axis Communications Video Sdn Bhd
A-25-2, Level 25, Menara UOA Bangsar
No. 5, Jalan Bangsar Utama 1
59000 Kuala Lumpur
Tel: +60 3 2282 3922

МЕКСИКА

Axis Communications
Blvd. Manuel Avila Camacho 170
Interior 402, Col. Reforma Social.
México, D.F. C.P. 11650
Tel: +52 55 5273 8474
Fax: +52 55 5272 5358

НИДЕРЛАНДЫ, БЕЛЬГИЯ, ЛЮКСЕМБУРГ

Axis Communications BV
Glashaven 22
NL-3011 XJ Rotterdam
Tel: +31 10 750 46 00
Fax: +31 10 750 46 99
Support: +31 10 750 46 31

РОССИЙСКАЯ ФЕДЕРАЦИЯ

000 Axis Communications
Leningradsky prospekt
31/3, office 508
125284, Moscow
Tel: +7 495 940 6682
Fax: +7 495 940 6682

СИНГАПУР

Axis Communications
(S) Pte Ltd.
7 Temasek Boulevard
#11-01A Suntec Tower 1
Singapore 038987
Tel: +65 6 836 2777
Fax: +65 6 334 1218

ИСПАНИЯ

Axis Communications
C/ Yunque 9, 1A
28760 Tres Cantos, Madrid
Tel: +34 91 803 46 43
Fax: +34 91 803 54 52
Support: +34 902 112 832

ЮЖНАЯ АФРИКА

Axis Communications SA Pty Ltd.
Hampton Park, Atterbury House, 20
Georgian Crescent
Bryanston, Johannesburg
Tel: +27 11 548 6780
Fax: +27 11 548 6799

PO Box 70939
Bryanston 2021

ТАЙВАНЬ

Axis Communications Co. Ltd.
8F-9, 101 Fu Xing North Road,
Taipei, 10595
Tel: +886 2 2546 9668
Fax: +886 2 2546 1911

ОБЪЕДИНЕННЫЕ АРАБСКИЕ ЭМИРАТЫ

Axis Communications Middle East
Dubai Airport Free Zone
West Wing 5, Block A, Office 301
PO Box 293637
Dubai
Tel: +971 4 609 1873

ВЕЛИКОБРИТАНИЯ

Axis Communications (UK) Ltd.
Suite 6-7, Ladygrove Court
Hitchwood Lane
Preston, Nr Hitchin
Hertfordshire SG4 7SA
Tel: +44 146 242 7910
Fax: +44 146 242 7911
Support: +44 (0)844 846 7533

СОЕДИНЕННЫЕ ШТАТЫ АМЕРИКИ

Axis Communications Inc.
300 Apollo Drive
Chelmsford, MA 01824
Tel: +1 978 614 2000
Fax: +1 978 614 2100
Support: +1 800 444 2947 option 4

О компании Axis Communications

Являясь мировым лидером в области сетевого видео, Axis находится в авангарде перехода от аналогового к цифровому видеонаблюдению в стремлении к укреплению безопасности во всем мире. Axis предлагает решения для сетевого видео для профессиональных инсталляций. В основе продукции и решений Axis лежит инновационная, открытая технологическая платформа.

В компании работает более 1,000 сотрудников в 40 странах, партнерская сеть охватывает 179 страны. Axis – IT-компания, основанная в 1984 году в Швеции, её акции котируются на Стокгольмской фондовой бирже NASDAQ OMX Stockholm под биржевым символом AXIS. Для более полной информации, пожалуйста, посетите наш сайт www.axis.com.

Дистрибьютор: