



ACUMEN Int. Corp.

Более **10** лет активного присутствия на мировом рынке видеонаблюдения

Административные и производственные мощности на Тайване

Ежегодное участие в передовых отраслевых выставках

В том числе генеральное партнёрство Форума «Технологии безопасности»

Уникальное предложение цена/качество

Новейшие разработки и дизайн

Регулярные поставки в:

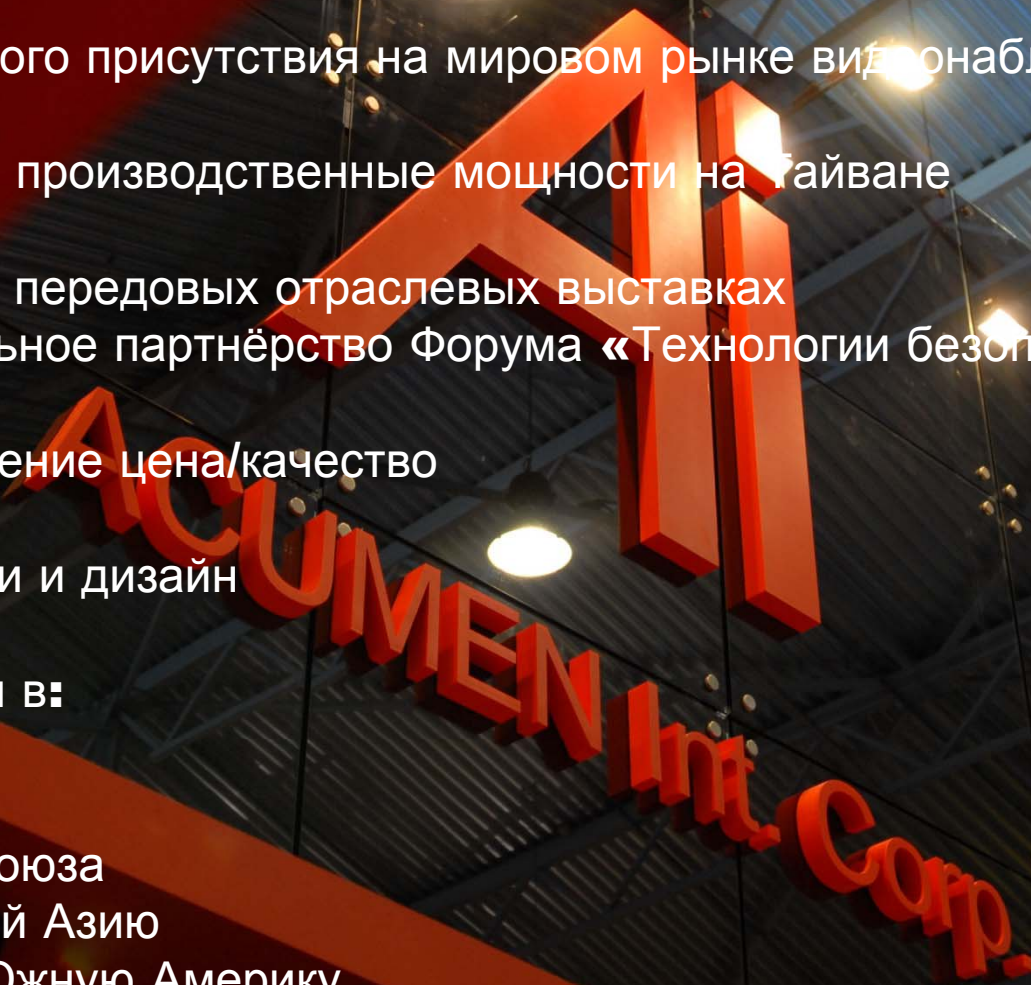
Россию


СНГ

страны Евросоюза

Юго-Восточной Азию

Северную и Южную Америку





Болезне **10 000** кв.м. производственных мощностей и административных зданий

Выпуск свыше **160 000** систем в год

Основа сборки - японские комплектующие
100% выходной контроль

Производство по экологическому стандарту **RoHS**

Продукция сертифицирована ГостР, **FCC**, СЭ

ДИПЛОМ

Развитая дилерская сеть, продажи по всей территории РФ

Склады готовой продукции в России

Бесплатная доставка. Оперативная отгрузка

Для увеличения скорости обслуживания формируются региональные склады

ПРИЗНАНИЕ
ПОЧЕТНАЯ НАГРАДА РЫНКА БЕЗОПАСНОСТИ

2008

Компания удостоена звания «Компания года» в отраслевой премии «Признание-2008»



Видеосистемы охраны **ACUMEN**

представлены более чем **200** моделями:

Камеры
Карты видеозахвата
Регистраторы
Мониторы
Панели управления
Объективы
Поворотные устройства

- Презентационные стенды с оборудованием доступны в офисах российского представительства **Acumen** в Москве, Санкт-Петербурге и Липецке а также на столичных и региональных выставках России.

Цветные и ч/б камеры видеонаблюдения

Скоростные
Всепогодные
Стандартные
Вариофикальные
Купольные
Цилиндрические
Антивандалные
IP-камеры
Мегапиксельные

Уникальные и бюджетные решения
Высокое и среднее разрешение
Стойкость к высоким амплитудам температур

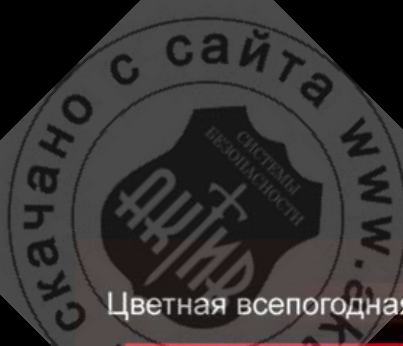
*Тестирование в реальных условиях показало работоспособность оборудования при температурах, превышающих заявленные инструкциями

Всепогодные

Цветная всепогодная вариофокальная ИК-камера **Ai-IR59**

ПЗС-матрица	1/3" SONY Super HAD CCD
Разрешение	600 ТВЛ
Размер изображения	NTSC: 811x508, PAL: 795x596
Минимальная чувствительность	0.15 Люкс с ИК-подсветкой, механический ИК-фильтр
Дальность ИК-подсветки	40 м (15 элементов)
Уровень защиты	IP67
Объектив	Стандартно: f2.9-10мм/F1.2 D/N lens 94.6-28.8 Дополнительно: f6.0-16.0мм/F1.5 Auto iris lens /47.0-18.9°, f9.0-22.0мм/F2.0 Auto iris lens/29.2-13.0°
Сигнал/шум	Более 50 дБ
Баланс белого	3200...9200 °K
Управление диафрагмой	переключатель
Настройки	AES / AGC / BLC / Flickerless
Размер	100 x 66 мм
Рабочая температура	-55°C~ +50°C
Питание	Стандартно: 12В (постоянный ток), 355мА





Цветная всепогодная камера с ИК-подсветкой Ai-WP47

ПЗС-матрица	1/3" SONY Super HAD CCD
Разрешение	600 ТВЛ
Размер изображения	NTSC: 811x508, PAL: 795x596
Минимальная чувствительность	0,1 Люкс с ИК-подсветкой
Дальность ИК-подсветки	20м (24 элемента)
Уровень защиты	IP 67
Объектив	Стандартно: f6.0мм/F2.0/47.5° Дополнительно: f3.6мм/72.5°, f6.0мм/47.5°, f8.0мм/36.5°
Сигнал/шум	Более 48 дБ
Баланс белого	3200...9200 °К
Настройки	IRIS / AES / AGC / BLC
Размер	100 x 60 мм
Рабочая температура	-55°С~ +50°С
Питание	Стандартно: 12В (постоянный ток), 340мА





Цветная всепогодная камера с ИК-подсветкой **AI-WP47N**

ПЗС-матрица	1/3" SHARP CCD
Разрешение	480 ТВЛ
Размер изображения	NTSC: 510x492, PAL: 500x582
Минимальная чувствительность	0,3 Люкс с ИК-подсветкой
Дальность ИК-подсветки	35 м (28 элементов)
Уровень защиты	IP67
Объектив	Стандартно: f6.0мм/F2.0/47.5°
Сигнал/шум	Более 48 дБ
Баланс белого	3200...9200 °K
Настройки	IRIS / AES / AGC / BLC
Размер	85 x 55 мм
Рабочая температура	-55°C~ +50°C
Питание	Стандартно: 12В (постоянный ток), 500мА



Уличная камера Ai-WP43

ПЗС-матрица	1/3" SHARP CCD
Разрешение	480ТВЛ
Размер изображения	NTSC: 510x492, PAL: 500x582
Минимальная чувствительность	0,1 Люкс с ИК-подсветкой
Дальность ИК-подсветки	25м (20 элементов)
Уровень защиты	IP 68
Объектив	Стандартно: f3.6 mm/ 72.5° Дополнительно: f6.0 mm/ 47.5°
Сигнал/шум	Более 48дБ
Баланс белого	3200~ 9200° K
Настройки	AES / AGC / BLC
Размер	100 x 60 мм
Рабочая температура	-55°С ~ +50°С
Питание	Стандартно: 12В (постоянный ток) 340мА





Цветная всепогодная камера с дальним диапазоном ИК-подсветки **AI-IR97**

ПЗС-матрица	1/3" SHARP CCD
Разрешение	480 ТВЛ
Размер изображения	NTSC: 510x492, PAL: 500x582
Минимальная чувствительность	0,15 Люкс с ИК-подсветкой
Дальность ИК-подсветки	110 м (12 элемента)
Уровень защиты	IP67
Объектив	Стандартно: f25.0мм
Сигнал/шум	Более 48 дБ
Баланс белого	3200...9200 °K
Настройки	AES / AGC / BLC / Flickerless
Размер	185 x 105 x 110 мм
Рабочая температура	-55°C~ +50°C
Питание	Стандартно: 12В (постоянный ток), 500мА



Цветная всепогодная купольная камера Ai-DC55N

ПЗС-матрица	1/3" SHARP CCD
Разрешение	480 ТВЛ
Размер изображения	NTSC: 510x492, PAL: 500x582
Минимальная чувствительность	0,2 Люкс с ИК-подсветкой
Дальность ИК-подсветки	25м (20 элементов)
Уровень защиты	IP68
Исполнение корпуса	Алюминий
Объектив	Стандартно: f3.6мм/F2.0/auto iris: 72.5° Дополнительно: f2.5мм/88°, f2.9мм/90°, f6.0 мм/47.5°, f8.0мм/36.5°, f12.0мм/24.5°, f16.0мм/17.5°
Сигнал/шум	Более 48 дБ
Баланс белого	3200...9200 °K
Настройки	IRIS / AES / AGC / BLC
Размер	80 x 95 мм
Рабочая температура	-30°C~ +50°C
Питание	Стандартно: 12В (постоянный ток), 340мА



Купольные вариофокальные

Цветная вариофокальная купольная камера Ai-DC59

ПЗС-матрица	1/3" Sony Super HAD CCD
Разрешение	600 ТВЛ
Размер изображения	NTSC: 811x508, PAL: 795x596
Минимальная чувствительность	0.25 Люкс при F1.2
Объектив	Стандартно: f2.9-10мм/F1.2/auto iris: 94.6 °-28.8° Дополнительно: f2.5-6.0мм/F1.3/auto iris: 108.2-47.6°, f9.0-22.0мм/F2.0/auto iris: 29.2°-13.0°
Сигнал/шум	Более 50 дБ
Баланс белого	2500...9200 °K
Настройки	AES / AGC / BLC / Flickerless
Размер	118x 88 мм
Рабочая температура	-30°C~ +50°C
Питание	Стандартно: 12В (постоянный ток), 150мА; Дополнительно: 12В (постоянный ток), 24В(переменный ток)



Цветная вариофокальная купольная камера **AI-DC55**

ПЗС-матрица	1/3" SONY Super HAD CCD
Разрешение	480 ТВЛ
Размер изображения	NTSC: 537x505, PAL: 537x597
Минимальная чувствительность	0.15 Люкс при F1.2
Объектив	Стандартно: f2.9-10мм/F1.2/auto iris: 94.6 °-28.8° Дополнительно: f2.5-6.0мм/F1.3/auto iris: 108.2-47.6°, f9.0-22.0мм/F2.0/auto iris: 29.2°-13.0°
Сигнал/шум	Более 48дБ
Баланс белого	2500...9200 °К
Настройки	AES / AGC / BLC / Filckerless
Размер	118x 88 мм
Рабочая температура	-30°C~ +50°C
Питание	Стандартно: 12В (постоянный ток), 150мА Дополнительно: 12В (постоянный ток) / 24В (переменный ток)



Цветная купольная камера **Ai-DC39**

ПЗС-матрица	1/3" Sony Super HAD CCD
Разрешение	600 ТВЛ
Размер изображения	NTSC: 811x508, PAL: 795x596
Минимальная чувствительность	0.5 Люкс при F2.0
Объектив	Стандартно: f3.6мм/F2.0/auto iris: 72.5° Дополнительно: f2.5мм/88°, f2.9мм/90°, f6.0 мм/47.5°, f8.0мм/36.5°, f12.0мм/24.5, f16.0мм/17.5°
Сигнал/шум	Более 50 дБ
Баланс белого	3200...9200 °К
Настройки	IRIS / AES / AGC / BLC
Размер	118x 88 мм
Рабочая температура	-30°C~ +50°C
Питание	Стандартно: 12В (постоянный ток)



Ч/Б купольная камера Ai-DB36

ПЗС-матрица	1/3" SONY Super HAD CCD
Разрешение	600 ТВЛ
Размер изображения	EIA: 771x492, CCIR: 753x582
Минимальная чувствительность	0.05 Люкс при F2.0
Объектив	Стандартно: f3.6мм/F2.0/auto iris: 72.5° Дополнительно: f2.5мм/88°, f2.9мм/90°, f6.0 мм/47.5°, f8.0мм/36.5°, f12.0мм/24.5, f16.0мм/17.5°
Сигнал/шум	Более 48 дБ
Баланс белого	3200...9200 °K
Настройки	IRIS / AES / AGC / BLC
Размер	118x 88 мм
Рабочая температура	-30°C~ +50°C
Питание	Стандартно: 12В (постоянный ток), 150мА



Скачано с сайта WWW.AISIP.RU
Цветная купольная мини-камера **Ai-DC75**

ПЗС-матрица	1/3" SONY Super HAD CCD
Разрешение	480 ТВЛ
Размер изображения	NTSC: 510x492, PAL: 500x582
Минимальная чувствительность	0.4 Люкс
Исполнение корпуса	Алюминий / антивандальный
Объектив	Стандартно: f6.0мм при F1.2
Сигнал/шум	более 48 дБ
Баланс белого	3200...9200 °K
Настройки	IRIS / AES / AGC / BLC
Размер	57x 60 мм
Рабочая температура	-55°C~ +50°C
Питание	Стандартно: 12В (постоянный ток), 150мА



Стандартные «День/Ночь»

Цветная камера Ai-CD98N

ПЗС-матрица	1/3" Sony Super HAD CCD
Разрешение	600 ТВЛ
Размер изображения	NTSC: 811x508, PAL: 795x596
Минимальная чувствительность	0.015 Люкс при F1.0, механический ИК-фильтр
Крепление объектива	C & CS
Сигнал/шум	Более 58 дБ
Баланс белого	3200...10000 °K
Управление диафрагмой	DC
Настройки	AES / AGC / BLC / Flickerless / Color Bar / Mirror / Digital zoom
Размер	80 x 45 x 45 мм
Рабочая температура	-30°C ~ +50°C
Питание	Стандартно: 12В (постоянный ток) 150мА





Цветная камера Ai-CC80

ПЗС-матрица	1/3" SONY Super HAD CCD
Разрешение	480ТВЛ
Размер изображения	NTSC: 537×505, PAL: 537×597
Минимальная чувствительность	0.2 Люкс/F1.2
Объектив	C & CS
Сигнал/шум	Более 50дБ
Баланс белого	3200~ 9200° K
Управление диафрагмой	Video / DC
Настройки	AES / AGC / BLC / Flickerless
Размер	115 x 55 x 45 мм
Рабочая температура	-30°С ~ +50°С
Питание	Стандартно: 12В (постоянный ток) 150мА Дополнительно: 12В (постоянный ток) / 24В (переменный ток),; 90~240В (переменный ток)



Цветная камера Ai-CC88

ПЗС-матрица	1/3" Sony Super HAD CCD
Разрешение	520 ТВЛ
Размер изображения	NTSC: 811x508, PAL: 795x596
Минимальная чувствительность	0.15 Люкс при F1.0
Крепление объектива	C & CS
Сигнал/шум	Более 50 дБ
Баланс белого	3200...9200 °K
Управление диафрагмой	Video / DC / AES
Настройки	AES / AGC / BLC / Цветно & Ч/Б
Размер	115 x 55 x 45 мм
Рабочая температура	-30°C ~ +50°C
Питание	12В (постоянный ток)/ 24В (переменный ток),250мА, дополнительно 90~260В (переменный ток)



ЦВЕТНЫЕ КАМЕРЫ

Цветная камера **AI-CD98**

ПЗС-матрица	1/2" Sony Super HAD CCD
Разрешение	600 ТВЛ
Размер изображения	NTSC: 811x508, PAL: 795x596
Минимальная чувствительность	0.05 Люкс при F1.0
Крепление объектива	C & CS
Сигнал/шум	Более 50 дБ
Баланс белого	3200...9200 °K
Управление диафрагмой	Video / DC / AES
Настройки	AES / AGC / BLC / Цветно & Ч/Б
Размер	115 x 55 x 45 мм
Рабочая температура	-30°C ~ +50°C
Питание	Стандартно: 12В(постоянный ток)/ 24В (переменный ток), 250мА, дополнительно 90~260В(переменный ток)

NEW



Цвета́ная каме́ра Ai-CH99

ПЗС-матрица	1/3" Sony Super HAD CCD
Разрешение	600 ТВЛ
Размер изображения	NTSC: 811x508, PAL: 795x596
Минимальная чувствительность	0.15 Люкс при F1.0
Крепление объектива	C & CS
Сигнал/шум	Более 50 дБ
Баланс белого	3200...9200 °K
Управление диафрагмой	Video / DC / AES
Настройки	AES / AGC / BLC / Цветно & Ч/Б
Размер	115 x 55 x 45 мм
Рабочая температура	-30°C ~ +50°C
Питание	12В (постоянный ток) / 24В (переменный ток), 250мА, дополнительно 90~260В (переменный ток)



Скачано с сайта www.skkp.ru
Цветная камера Ai-CH99N

ПЗС-матрица	1/3" Sony Super HAD CCD
Разрешение	600 ТВЛ
Размер изображения	NTSC: 811x508, PAL: 795x596
Минимальная чувствительность	0.15 Люкс при F1.2
Крепление объектива	C & CS
Сигнал/шум	Более 58 дБ
Баланс белого	3200... 10000°K
Управление диафрагмой	AES / Video / DC
Настройки	AES / AGC / BLC / Flickerless / Digital zoom / Motion Detect / PICTURE FREEZE/MASKING AREA
Размер	115 x 55 x 45 мм
Рабочая температура	-30°C~ +50°C
Питание	Стандартно: 12В (постоянный ток) / 24В (переменный ток) 400мА



Ч/Б камера AI-IR30

ПЗС-матрица	1/3" SONY Super HAD CCD
Разрешение	480 ТВЛ
Размер изображения	NTSC: 537×505, PAL: 537×597
Минимальная чувствительность	0.02 Люкс / F1.2, механический ИК-фильтр
Объектив	C & CS
Сигнал/шум	Более 50дБ
Баланс белого	3200~ 9200° K
Управление диафрагмой	Video / DC
Настройки	AES / AGC / BLC / Flickerless
Размер	115 x 55 x 45 мм
Рабочая температура	-30°С ~ +50°С
Питание	Стандартно: 12В (постоянный ток) 150мА; Дополнительно: 24В (переменный ток), 110В(переменный ток), 240В (переменный ток)





Ч/Б камеры

Ч/Б камера Ai-BW47

ПЗС-матрица	1/3" SONY Exview HAD CCD
Разрешение	620 ТВЛ
Размер изображения	EIA: 811x508 ; CCIR: 795x596
Минимальная чувствительность	0.05 Люкс при F1.2
Крепление объектива	C & CS
Сигнал/шум	Более 50 дБ
Баланс белого	3200...9200 °K
Управление диафрагмой	Video / DC
Настройки	AES / AGC / BLC / Flickerless / INT & L.L
Размер	115 x 55 x 45 мм
Рабочая температура	-30°C ~ +50°C
Питание	Стандартно: 12В (постоянный ток), 150мА Дополнительно: 12В (постоянный ток) / 24В (переменный ток), 90~260В (переменный ток)



Ч/Б камера Ai-BW25

ПЗС-матрица	1/3" SONY Super HAD CCD
Разрешение	520 ТВЛ
Размер изображения	EIA: 537x505, CCIR: 537x597
Минимальная чувствительность	0.05 Люкс / F1.2
Объектив	C & CS
Сигнал/шум	Более 48дБ
Баланс белого	3200~ 9200° K
Управление диафрагмой	Video / DC
Настройки	AES / AGC / BLC / Flickless / INT & L.L
Размер	115 x 55 x 45 мм
Рабочая температура	-30°C ~ +50°C
Питание	Стандартно: 12В (постоянный ток) 150мА; Дополнительно: 12В (постоянный ток) / 24В (переменный ток), 90~260В (переменный ток)



Скоростные камеры

Стандартное и мини- исполнение
Антивандалные модели
IP-модели

Высокое разрешение

Оптический зум до x36

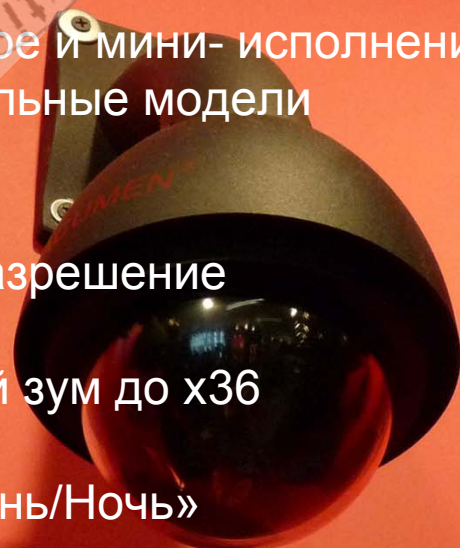
Режим «День/Ночь»

Функция автоведения объекта

Экономичное энергопотребление
Влагозащищённость



AI-SD79
Цветная видеокамера скоростной
Формата HD 720p
High resolution



AI-SD27
Цветная антивандалная
мини-камера скоростной
Формата HD 720p
High resolution



Цветная всепогодная скоростная камера Ai-SD85 «День/Ночь»

Уличное исполнение	Уровень защиты: IP67/Антивандаальный/ Режим подогрева: 6°C вкл/14 °C выкл
Стандарт видеосигнала	NTSC / PAL
ПЗС-матрица	1/4"SONY Super HAD CCD
Разрешение	600 ТВЛ
Размер изображения	NTSC:380К, PAL:440К
Скорость панорамы	0.1~300° в секунду
Скорость наклона	0.1~120° в секунду
Скорость по умолчанию	400 ° в секунду
Функции	OSD-меню, 128 предустановленных позиций, Recall Function, 6 программируемых маршрутов, детекция движения, много-языковая поддержка...
Минимальная чувствительность	0,3 Люкс (F1.8, 5600°K) режим «день/ночь»
Объектив	27х оптический, 270хзум, F1.5-3.8мм/f3.6-98.0мм
Протокол связи	Pelco D/P
Связь	Мультиконнектор, RS485/BNC
Рабочая температура	-55°C~ +60°C
Питание	24В (переменный ток) 2А 50/60Гц



Цветная всепогодная скоростная камера Ai-SD33 «День/Ночь»

Уличное исполнение	Уровень защиты: IP67/ Режим подогрева 6°C вкл/14 °C выкл
Стандарт видеосигнала	NTSC / PAL
ПЗС-матрица	1/4" SONY Super HAD CCD
Разрешение	600 ТВЛ
Размер изображения	NTSC:380K PAL: 440K
Скорость панорамы	0.1~270° в секунду
Скорость наклона	0.1~60° в секунду
Скорость по умолчанию	400 ° в секунду
Функции	OSD-меню, 128 предустановленных позиций, Recall Function, 6 программируемых маршрутов, много-языковая поддержка...
Минимальная чувствительность	0,3 Люкс (F1.8, 5600°K) режим «день/ночь»
Объектив	27x оптический, 270хзум, F1.5-3.8мм/f3.6-98.0мм
Протокол связи	Pelco D/P
Связь	Мультиконнектор, RS485/BNC
Рабочая температура	-55°C~ +60°C
Питание	24В (переменный ток), 2А, 50/60Гц



«День/ночь» скоростная мини-камера **AI-SD22**

Уличное исполнение	Уровень защиты: IP 66
Стандарт видеосигнала	NTSC / PAL
ПЗС-матрица	1/4" SONY Super HAD CCD
Разрешение	600 ТВЛ
Размер изображения	NTSC: 380К, PAL: 440К
Скорость панорамы	0.1~70°/ в секунду
Скорость наклона	0.1~70°/ в секунду
Скорость по умолчанию	120°/ в секунду
Функции	OSD-меню, 64 предустановленные позиции, Recall Function, 6 программируемых маршрутов, много-языковая поддержка.....
Минимальная чувствительность	0.05 Люкс (F1.8, 5600°К), режим «день/ночь»
Объектив	10X оптический, 100X зум, F1.8~2.9, f=4.2~42m
Протокол связи	Pelco D/P.
Связь	Мультиконнектор (BNC/ RS485/ power)
Рабочая температура	-55°С~ +50°С
Питание	24V (переменного тока) 2A 50/60Гц



Цветная всепогодная антивандалная скоростная мини-камера Ai-SD28 «День/ночь»

Уличное исполнение	Уровень защиты: IP66/Антивандалный
Стандарт видеосигнала	NTSC / PAL
ПЗС-матрица	1/4" SONY Super HAD CCD
Разрешение	600 ТВЛ
Размер изображения	NTSC:380К, PAL:440К
Скорость панорамы	0.1~250° в секунду
Скорость наклона	0.1~130° в секунду
Скорость по умолчанию	320° в секунду
Функции	OSD-меню, 128 предустановленных позиций, Recall Function, 6 программируемых маршрутов, много-языковая поддержка...
Минимальная чувствительность	0.05 Люкс (F1.8, 5600°К), режим «день/ночь»
Объектив	10x оптический, 100хзум, F1.8~2.9, f=4.2~42m
Протокол связи	Pelco D/P
Связь	Мультиконнектор (BNC/RS-485/power)
Рабочая температура	-55°С~ +50°С
Питание	24V (переменного тока) 2A 50/60Гц



Новые скоростные IP-камеры от Asimten

Внутренние

Ai-SD71

Ai-SD73

Внешние

Ai-SD75

Ai-SD77

Ai-SD79

Высокое разрешение

ПЗС-матрица – 1/4" SONY CCD

Режим «День/Ночь»

Встроенный веб-сервер - позволяет удаленно просматривать видео с любого ПК, подключенного к сети, производить запись, управлять движением камеры в реальном времени.

Технология сжатия MPEG-4

Функция «ведения объекта»

Дополнительные настройки слежения по зонам, по времени, по тревоге.

Предустановленных позиций 64-128

Оптический зум x27, x36

Цифровой зум – x10

Скорость поворота 270-300° в сек.

Скорость наклона 100-120° в сек.



IP Скоростные камеры

Фото



Номер модели	Ai-SD75	Ai-SD79W
Уличное исполнение	Уровень защиты: IP 67 Режим подогрева: 6°C вкл/14 °C выкл	Широкий динамический диапазон/ Уровень защиты: IP 67/ Антивандальный/ Режим подогрева: 6°C вкл/ 14 °C выкл
Стандарт видеосигнала	NTSC / PAL	
ПЗС-матрица	1/4" SONY Super HAD CCD	1/4" SONY EXview CCD
Разрешение	600 ТВЛ	
Размер изображения	NTSC:380K, PAL:440K	
Технология сжатия	MPEG-4 аппаратная технология сжатия	
Скорость записи, кадр./с.	NTSC: 30fps@ 720 x 480, PAL: 25 fps@ 720 x576	
Максимальное разрешение	D1/ 2CIF/ CIF/ QCIF	
Сеть	10/100 base-T for LAN/WAN	
Протоколы	TCP/IP, HTTP, DDNS, PPPoE, ARP, TCP, UTP, RTP, DHCP.	
Скорость панорамы	0.1~300° в секунду	
Скорость наклона	0.1~120° в секунду Flip	
Скорость по умолчанию	400° в секунду	
Автоматические режимы	<ol style="list-style-type: none"> 1. Автоматическое ведение объекта 2. Настройки слежения по зонам 3. Настройки слежения по времени 4. Настройки слежения по тревоге 	
Функции	Программное обеспечение Acumen, IE, OSD меню, 128 предустановленных позиций, функция автосканирования, 6 программируемых маршрутов, детекция движения, формат записи AVI, много-языковая поддержка.....	Privacy zone masking for 24 position. Программное обеспечение Acumen, E, OSD меню, 128 предустановленных позиций, функция автосканирования, 6 программируемых маршрутов, детекция движения, формат записи AVI, много-языковая поддержка.....
Минимальная чувствительность	0,3 Люкс (F1.8, 5600°K) / режим «день/ночь»	
Объектив	27X оптический, 270X зум, F1.5~3.8, f=3.6~98.0мм	36X оптический, 432X зум, F1.6~4.5, f=3.4~122.4мм
Integrate multi-protocol	Pelco D/P.	
Соединения	Мультиконнектор (RJ45/ RS485/ BNC)	
Рабочая температура	-55°C ~ +60°C	
Питание	24В (переменный ток) 2А 50/60Гц	



С широким динамическим диапазоном

Цветная камера с широким динамическим диапазоном **AI-WD75N**

ПЗС-матрица	1/3" SONY Super HAD CCD
Разрешение	600 ТВЛ
Размер изображения	NTSC: 811x508, PAL: 795x596
Минимальная чувствительность	0.05 Люкс при F1.2
OSD Меню	Широкий динамический диапазон: 52 дБ Функция зеркального отображения 2х цифровой зум Оповещение по детектору движения Супердинамическое шумоподавление Повышение чувствительности: 2х/4х/8х/16х/32х/64х Скорость электронного затвора: On – 1/50(60) ~ 1/100,000sec Синхронизация – L.L./INT BLC/AGC/Flickerless
Крепление объектива	C & CS
Сигнал/шум	До 60 дБ
Баланс белого	3200...10000 °K
Управление диафрагмой	Video / DC
Рабочая температура	-30°C~ +50°C
Размер	80x 45 x 45 мм
Питание	Стандартно: 12В (постоянный ток) / 24В (переменный ток), 500мА



Цветная IP-камера Ai-IC80

ПЗС-матрица	1/3" SONY Exview HAD CCD
Разрешение	520 ТВЛ
Размер изображения	NTSC: 811x508, PAL: 795x596
Минимальная чувствительность	0.05 Люкс при F1.2, Механический ИК-Фильтр
Технология сжатия	MPEG4 / MJPEG
Частота кадров	NTSC: 30fps@ 720 x 480 PAL: 25 fps@ 720 x576
Максимальное разрешение	D1
Протоколы	TCP / IP, HTTP, ARP, PPoE, DDNS, DHCP, RTP / RTSP, IGMP
Операции	Ethernet: 10/100base – T for LAN/WAN I/O соединения: RJ-45, BNC Поддержка «живого звука» Поддержка ОС Win 2000, Win XP
Крепление объектива	C & CS
Сигнал/шум	Более 50 дБ
Размер	115 x 55 x 45 мм
Рабочая температура	-30°C~ +50°C
Питание	Стандартно: 12В (постоянный ток) / POE 500mA



IP-камера Ai-IC88

ПЗС-матрица	1/3" Micron progressive Scan CMOS
Размер изображения	1280 × 1024
Минимальная чувствительность	0.5 Люкс/F1.8, механический ИК-фильтр
Технология сжатия	MPEG4 / MJPEG
Максимальное разрешение/ Частота кадров	8fps @1280 * 1024 10fps @1280 * 720 30fps @VGA
Протоколы	TCP / IP, HTTP, ARP, PPoE, DDNS, DHCP, RTP / RTSP, IGMP
Операции	Ethernet: 10 / 100 base-T for WAN / LAN. Соединения: RJ-45 Поддержка «живого звука», 16 CH Поддержка ОС Win 2000, Win XP, Vista
Крепление объектива	C & CS
Сигнал/шум	Более 50дБ
Управление диафрагмой	Video / DC
Размер	115 x 55 x 45 мм
Рабочая температура	-30°C ~ +50°C
Питание	Стандартно: 12В (постоянный ток) / POE 500мА

NEW



Цилиндрические

Цветная цилиндрическая камера **AI-BU47**

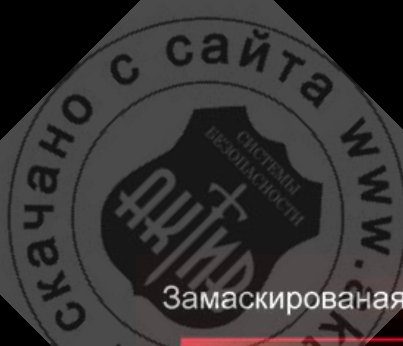
ПЗС-матрица	1/3" SONY Exview HAD CCD
Разрешение	600 ТВЛ
Размер изображения	NTSC: 811x508, PAL: 795x596
Минимальная чувствительность	0.15 Люкс при F2.0
Объектив	Стандартно: f3.7мм/F2.0 Дополнительно: f4.3мм/F2.0
Сигнал/шум	Более 50 дБ
Баланс белого	3200...9200 °K
Настройки	AES / AGC / BLC
Размер	68 x 23 мм
Рабочая температура	-30°C~ +50°C
Питание	Стандартно: 12В (постоянный ток), 150мА



Цветная цилиндрическая камера **AI-BU45S**

ПЗС-матрица	1/3" SHARP CCD
Разрешение	480 ТВЛ
Размер изображения	NTSC: 510x492, PAL: 500x582
Минимальная чувствительность	0.45 Люкс при F1.2
Объектив	f3.6мм / F2.0
Сигнал/шум	Более 48 дБ
Баланс белого	3200...9200 °K
Настройки	AES / AGC / BLC
Размер	70 x 30 мм
Рабочая температура	-30°C~ +50°C
Питание	Стандартно: 12В (постоянный ток), 150мА





Замаскированная камера под пожарный датчик Ai-CS46

ПЗС-матрица	1/3" SHARP Color CCD
Разрешение	480 ТВЛ
Размер изображения	NTSC: 510x492, PAL: 500x582
Минимальная чувствительность	0.5 Люкс / F2.0
Исполнение корпуса	Замаскирована под пожарный датчик
Объектив	Стандартно: f3.6мм/ F2.0/ auto iris: 72.5° Дополнительно: 4.3/ 6/ 8/ 12/ 16мм
Сигнал/шум	Более 48 дБ
Баланс белого	2500~ 9200° К
Настройки	IRIS / AES / AGC / BLC
Размер	120 × 53 мм
Рабочая температура	-30°С ~ +50°С
Питание	Стандартно: 12В (постоянный ток), 150мА



Ч/б вариофокальная ИК-камера **AI-IR107**

ПЗС-матрица	1/3" SONY Super HAD CCD
Разрешение	580 ТВЛ
Размер изображения	EIA: 811x508, CCIR: 795x596
Минимальная чувствительность	0.25 Люкс с ИК-подсветкой, механический ИК-фильтр
Дальность ИК-подсветки	15 м (10 элементов)
Объектива	F2.9 ~ 10мм / F1.2 / 94.6° ~ 28.8°
Сигнал/шум	Более 48дБ
Баланс белого	3200 ~ 9200° К
Управление диафрагмой	Video / DC
Настройки	AES / AGC / BLC / Flickerless
Размер	135 x 45 x 35 мм
Рабочая температура	-30°С ~ +50°С
Питание	Стандартно: 12В (постоянный ток) 400мА Дополнительно: 12В (постоянный ток) / 24В (переменный ток), 90 ~ 260В(переменный ток)



Панели управления

Количество контролируемых камер - до 32 скоростных
LCD-дисплей

3D-PTZ Панель управления **AI-CO97**

Джойстик	3D (верт/гориз/зум)
Связь	RS-485 / RS-232(PC) / RJ45 кабель
Максимальное удаление камеры от пульта	1200 м
Операции	Пользователь может установить пароль, блокировку клавиатуры по времени, скорость соединения и протокол в операционном меню. Ручной и автоматический контроль PTZ управлением скоростными камерами, изменение внутренних параметров и настройки функций камеры с использованием меню камеры. Интеллектуальная разработка. Простота управления.
Питание	12В 900мА/9В 1000мА (постоянный ток) Мощность: 5Вт



2D Панель управления Ai-CO95

Джойстик	2D (верт/гориз)
Связь	RS-485 / RS-232(PC) / RJ45 Кабель
Максимальное удаление камеры от пульта	1200 м
Операции	Пользователь может установить пароль, блокировку клавиатуры по времени, скорость соединения и протокол в операционном меню. Ручной и автоматический контроль PTZ управлением скоростными камерами, изменение внутренних параметров и настройки функций камеры с использованием меню камеры. Интеллектуальная разработка. Простота управления.
Питание	12В 900мА/9В 1000мА (постоянный ток) Мощность: 5Вт



Стандартный-PTZ Панель управления **AI-C093**

Джойстик	Цифровая панель
Связь	RJ45 на RS-485 кабель
Максимальное удаление камеры от пульта	1200 м
Операции	Ручной и автоматический контроль управлением скоростными камерами. Любые настройки камеры могут быть изменены в меню камеры. Дружественный интерфейс PTZ управления, корректировка скорости и направления.
Питание	12В 900мА/9В 1000мА (постоянный ток) Мощность: 5Вт



Карты видеозахвата

Для построения систем видеонаблюдения на основе ПК

Модели на **4** канала **Ai-SC045, Ai-SC047, Ai-SC145**

На **8** каналов **Ai-SC080, Ai-SC187, Ai-SC185**

На **16** каналов **Ai-SC165, Ai-SC367**

На **32** канала **Ai-SC333.**

Мониторинг и запись в реальном времени

Аппаратное сжатие

Формат сжатия **H.264** и **SMICT**

Аппаратно реализован детектор движения

Настраиваемые режимы записи – непрерывная, по событию

Запись на любые носители, доступные в ОС



Технология сжатия H.264 (MPEG4-Part10)

8-канальная карта захвата Ai-SC187

Технология сжатия	H.264. Аппаратное сжатие. Динамическое сжатие = 40: 1 ~ 2400: 1
Скорость записи, кадр./с.	NTSC 240 (максимум 480 на 16 каналов) PAL 200 (максимум 400 на 16 каналов)
Разрешение, пикселей	NTSC 640x480, PAL 704x576
Операции	ACUMEN ПО и через интернет
Watchdog	Аппаратное сжатие с функцией watchdog
Видеовход	BNC x8 (1 Vp-p 75Ω BNC)
Аудиовход	RCA x8 (24K bps ADPCM)
I/O	Каждая карта поддерживает 8 I/O портов
Интерфейс	PCI



4-канальная карта захвата Ai-SC047

Технология сжатия	H.264. Аппаратное сжатие Динамическое сжатие = 40: 1 ~ 2400: 1
Скорость записи, кадр./с.	NTSC 120 (максимум 480 на 16 каналов) PAL 100 (максимум 400 на 16 каналов)
Разрешение, пикселей	NTSC 640x480, PAL 704x576
Операции	ACUMEN ПО и через интернет
Watchdog	Аппаратное сжатие с функцией watchdog
Видеовход	BNC x4 (1 Vp-p 75Ω BNC)
Аудиовход	RCA x4 (24K bps ADPCM)
I/O	Каждая карта поддерживает 8 I/O портов
Интерфейс	PCI



Технология сжатия MPEG4 (Высокая степень сжатия)

8-канальная карта захвата Ai-SC080

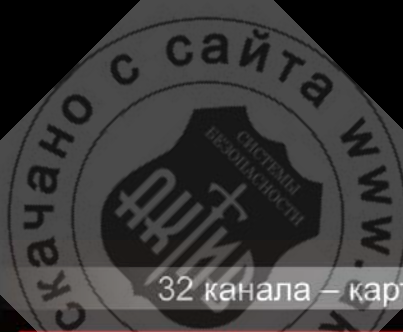
Технология сжатия	MPEG4 сжатие Динамическое сжатие = 40: 1 ~ 2400: 1
Скорость записи, кадр./с.	NTSC 160 (максимум 320 на 16 каналов) PAL 133 (максимум 266 на 16 каналов)
Разрешение, пикселей	NTSC 640x480, PAL 704x576
Операции	ACUMEN ПО и через интернет
Watchdog	Аппаратное сжатие с функцией watchdog
Видеовход	BNC x8 (1 Vp-p 75Ω BNC)
Аудиовход	RCA x2 (24K bps ADPCM)
I/O	Каждая карта поддерживает 8 I/O портов
Интерфейс	PCI



4-канальная карта захвата Ai-SC045

Технология сжатия	MPEG4 сжатие Динамическое сжатие = 40: 1 ~ 2400: 1
Скорость записи, кадр./с.	NTSC 60 (максимум 240 на 16 каналов) PAL 50 (максимум 200 на 16 каналов)
Разрешение, пикселей	NTSC 640x480, PAL 704x576
Операции	ACUMEN ПО и через интернет
Watchdog	Аппаратное сжатие с функцией watchdog
Видеовход	BNC x4 (1 Vp-p 75Ω BNC)
Аудиовход	RCA x2 (24K bps ADPCM)
I/O	Каждая карта поддерживает 8 I/O портов
Интерфейс	PCI





32 канала – карта захвата

Номер модели	Ai-SC333	Ai-SC363	Ai-SC383
Технология сжатия	Программное сжатие, Динамическое сжатие = 40:1~2400:1		
Скорость записи	NTSC 240 fps-D1/ 480-CIF (возможность подключения дополнительных карт захвата) PAL 200 fps-D1/ 400 fps-CIF (возможность подключения дополнительных карт захвата)		
Разрешение	NTSC/ PAL: D1/Half-D1/CIF.		
Поддержка опер.системы	Window 2000/XP/Vista/ 7.0/ Linux		
Операции	ACUMEN ПО & через интернет		
Связь	Поддержка сотового телефона		
Watchdog	Аппаратное сжатие с функцией watchdog		
Видеовход	BNC x 32 кан (1 Vp-p 75Ω BNC)	BNC x 16 кан (1 Vp-p 75Ω BNC)	BNC x 8 кан (1 Vp-p 75Ω BNC)
Аудиовход	RCA x 8 кан (24K bps ADPCM Recording mode)		
Интерфейс	PCI-E slot		





AI-BOX

Технология сжатия	Программное сжатие, Динамическое сжатие = 40:1~2400:1
Интерфейс	USB 2.0 slot
Скорость записи	NTSC 20 fps-VGA/ 240 fps-CIF (возможность подключения дополнительных карт захвата) PAL 24 fps-VGA/ 200 fps-CIF (возможность подключения дополнительных карт захвата)
Разрешение	NTSC/ PAL: D1/Half-D1/CIF.
Поддержка опер. системы	Window 2000/XP/Vista/ 7.0/ Linux
Операции	ACUMEN ПО & через интернет
Связь	Поддержка сотового телефона
Видеовход	BNC x 4 кан (1 Vp-p 75Ω BNC)
Аудиовход	RCA x 4 кан (24K bps ADPCM Recording mode)



Регистраторы

Одновременно наблюдение, запись, просмотр архива
Мониторинг **real time**, Синхронная аудиозапись

4-канальные **Ai-D245S**, стоечные **Ai-D243**, **Ai-iD145**

8-канальные **Ai-D183**, **Ai-D185**, **Ai-D187**, **Ai-iD185**

16-канальные **Ai-D163**, **Ai-D165**, **Ai-D167**, **Ai-iD165**, **Ai-iD367**

Технология сжатия **H.264**

Удалённый доступ

VGA-выход

Тревожные входы

Режимы записи: непрерывный, по расписанию, по тревоге

Для записи доступно до **2** терабайт памяти (с использованием **Sata**-переходника)





H.264 (Цифровое аппаратное сжатие)

Стандартный регистратор **Ai-D243**

Технология сжатия	H.264 (MPEG4-10PART)- Динамическое сжатие = 40: 1 ~ 2400: 1
Скорость записи, кадр./с.	NTSC 120 fps, PAL 100 fps
Разрешение, пикселей	NTSC/ PAL: D1/Half-D1/CIF
Жесткий диск	1 HD, SATA интерфейс(адаптер дополнительно), до 500ГБ.
Протоколы	TCP/IP, HTTP, DHCP, ADSL, LAN, DDNS.
Функции	Поддержка ИК пульта и ACUMEN AP. OSD меню и дружественная операционная система. поддержка мониторинга через Программное обеспечение и IE. Администрирование пользователей
Видеовход	BNC x 4ch (1 Vp-p 75Ω BNC)
Аудиовход	RCA x 1ch (24K bps ADPCM Recording mode)
Видеовыход	BNC x1, D-SUB VGA x1.
Аудиовыход	RCA x 1ch
Сеть	RJ45 (100/10Mbps Ethernet).
USB операции	USB для обновления прошивок и резервного копирования.
Питание	100~240VAC, 50/60Гц,5A
Размер	300 мм x 175 мм x 45 мм.
Вес	4.0 кг

NEW



H.264 (Цифровое аппаратное сжатие)

Стандартный регистратор **Ai-D165**

Технология сжатия	H.264 (MPEG4-10PART)- Динамическое сжатие = 40: 1 ~ 2400: 1
Скорость записи	NTSC 240 fps, PAL 200 fps
Разрешение, пикселей	NTSC 704x480, PAL 704x576
Жесткий диск	2 HD, IDE интерфейс (SATA адаптер дополнительно) до 2Тб
Сетевые функции	TCP/IP протокол, поддержка мониторинга через WAN / LAN, IE
Операции	Регистратор ACUMEN поддерживает выполнение нескольких задач (удаленный мониторинг, запись и воспроизведение), 4 зоны детекции на каждый канал, автосканирование (1 / 4 / 8). Режимы записи: непрерывный, по расписанию, по тревоге. Дополнительно: 4 тревожных реле вход/выход, поддержка DVD-R/W.
Видеовход	BNC x 16ch (1 Vp-p 75Ω BNC)
Аудиовход	RCA x 8ch (24K bps ADPCM Recording mode)
Видеовыход	BNC x1, D-SUB VGA x1.
Аудиовыход	Выход на головной телефон x1.
Сеть	RJ45 (100/10Mbps Ethernet).
USB операции	3 USB слота для обновления прошивок и резервного копирования.
Питание	100~240VAC, 50/60Гц, 5A
Размер	200 мм x 320 мм x 190 мм.
Вес	4.0 Кг



H.264 (Цифровое аппаратное сжатие)

H.264 (Цифровое аппаратное сжатие)

Стандартный регистратор



Номер модели	Ai-D163	Ai-D183	Ai-D245S
Технология сжатия	H.264 (MPEG4-10PART) - Динамическое сжатие = 40: 1 ~ 2400: 1		
Скорость записи	NTSC 240~200 fps, PAL 200~167 fps	NTSC 120~80 fps, PAL 100~67 fps	NTSC 60 fps, PAL 50 fps
Разрешение, пикселей	NTSC 704x480, PAL 704x576.		
Жесткий диск	2 HD, IDE интерфейс (SATA адаптер дополнительно) до 2Тб		
Сетевые функции	TCP/IP протокол, поддержка мониторинга через WAN / LAN, IE		
Операции	Регистратор ACUMEN поддерживает выполнение нескольких задач (удаленный мониторинг, запись и воспроизведение), 4 зоны детекции на каждый канал, автосканирование (1 / 4 / 8). Режимы записи: непрерывный, по расписанию, по тревоге. Дополнительно: 4 тревожных реле вход/выход, поддержка DVD-R/W.		
Видеовход	BNC x 16ch (1 Vp-p 75Ω BNC)	BNC x 8ch (1 Vp-p 75Ω BNC)	BNC x 4ch (1 Vp-p 75Ω BNC)
Аудиовход	RCA x 16ch (24K bps ADPCM Recording mode)	RCA x 8ch (24K bps ADPCM Recording mode)	RCA x 4ch (24K bps ADPCM Recording mode)
Видеовыход	BNC x1, D-SUB VGA x1.		
Аудиовыход	Выход на головной телефон x1.		
Сеть	RJ45 (100/10Mbps Ethernet).		
USB операции	3 USB слота для обновления прошивок и резервного копирования.		
Питание	100~240VAC, 50/60Гц		
Размер	200 мм x 320 мм x 190 мм.		
Вес	4.0 Кг		

7" сенсорный экран + регистратор **Ai-D367/ Ai-D165/ Ai-D185/ Ai-D145**

Технология сжатия	H.264, MPEG4, MJPEG
Сенсорный экран	7" сенсорный экран
Каналы	4 / 8 / 16 каналов
Описание видеонаблюдения	PCI-Express Card с 4/8/16 кан. карта захвата
Видеосигнал	NTSC / PAL / SECAM
Видеовход	4 / 8 / 16 кан. (1 Vp-p 75Ω BNC)
Аудиовход	4 / 8 / 16 кан. (Монофонический аудиовход)
Разрешение	720 x 576 (PAL) – D1 720 x 480 (NTSC) – D1
Скорость записи	30 fps / 25 fps (NSTC/PAL) – D1/кан 60 fps / 50 fps (NTSC/PAL) – CIF/кан
OSD меню	Графическое OSD меню
Функции коннекторов	1X RJ45 Gigabit LAN порт 1X D-sub VGA порт 4X USB 2.0 порты 1X PS/2 порт клавиатуры 1X PS/2 порт мыши
Поддержка CPU	Intel Core 2 Duo, Core 2 Duo E4000 series, Dual-Core E2000 series, Celeron 400 series
Поддержка DDR	2 x 240 pin DDR2 DIMM slots
Жесткий диск	2X 3.0 ГБ/с bandwidth SATA II 1X Ultra DMA/100 IDE канал



7" LCD монитор + регистратор

Номер модели	Ai-D167	Ai-D183M	Ai-D245M
Технология сжатия	H.264 (MPEG4-10PART) - Динамическое сжатие = 40:1 ~ 2400:1		
Монитор	7" LCD монитор		
Скорость записи	NTSC 240~200 fps, PAL 200~167 fps	NTSC 120~80 fps, PAL 100~67 fps	NTSC 60 fps, PAL 50 fps
Разрешение	NTSC 704x480, PAL 704x576		
Жесткий диск	2 HD, IDE интерфейс (SATA адаптер дополнительно) до 2 Tb.		
Протоколы	TCP/IP, WAN / LAN Поддержка Acumen ПО и интернета.		
Функции	Поддержка ИК пульта и нескольких задач (мониторинг, запись и воспроизведение), 4 зоны детекции на каждый канал, автосканирование (1 / 4 / 8) Режимы записи: непрерывный, по расписанию, по тревоге. Дополнительно: 4 тревожных реле вход/выход, поддержка DVD-R/W.		
Видеовход	BNC x 16 кан (1 Vp-p 75Ω BNC)	BNC x 8 кан (1 Vp-p 75Ω BNC)	BNC x 4 кан (1 Vp-p 75Ω BNC)
Аудиовход	RCA x 16 кан (24K bps ADPCM Recording mode)	RCA x 8 кан (24K bps ADPCM Recording mode)	RCA x 4 кан (24K bps ADPCM Recording mode)
Видеовыход	BNC x1, D-SUB VGA x1.		
Аудиовыход	Ear Phone Jack x1.		
Сеть	RJ45 (100/10Mbps Ethernet).		
USB операции	2 USB для обновления прошивок и резервного копирования		
Питание	100~240В (переменный ток), 50/60Гц, 5А		
Размер	200 мм x320 мм x190 мм.		
Вес	4.5 кг		



Профессиональные мониторы

Диагональ **15', 17', 19', 20', wide-26'**

Эффективный видеопроцессор

- Деинтерлейс-фильтр
- **2/4Н** адаптивный гребенчатый фильтр для повышения яркостного разрешения и устранения искажений
- Новый **3D-Y/C** цифровой комбо-фильтр для повышения качества изображения

Защита от э/м наводок

Совместимость с камерами **CCTV** любых производителей

Пульт управления

Крепления **VESA**-стандарта (**75/100**)

Рабочая температура от **-20 °С** до **+50 °С**



Объективы ACUMEN

- Вариофокальные объективы. Ручная диафрагма.
- Объективы для мегапиксельных камер
- Вариофокальные объективы. Автодиафрагма
- Объективы для камер с матрицей $\frac{1}{2}$ "
- Объективы с видеодрайвом
- **2**-моторизованные объективы
- **3**-моторизованные объективы

Узел **CS**

Японское стекло

Защита от температурных деформаций



Преимущества сотрудничества с АКЬЮМЕН



Уникальное предложение цена/качество

3 года гарантии на весь модельный ряд

Сервис-центры в России (Липецк, Москва)

Консультации с профессиональными техническими специалистами

Обмен опытом он-лайн на форуме **Acumen**

Всесторонняя поддержка в продвижении:

- мощная централизованная рекламная поддержка
- прозрачная система сотрудничества
- система стимулирования роста и развития