

RVi

**КАТАЛОГ
ОБОРУДОВАНИЯ ДЛЯ СИСТЕМ
ОХРАННОГО НАБЛЮДЕНИЯ**

Видеорегистраторы

RVi-R04SA

4-канальный видеорегистратор MJPEG



- Формат сжатия: **MJPEG**
- Функциональность: **дуплекс**
- Выходы: 1 BNC, 1 VGA
- Скорость записи: **12 к/с на канал при разрешении 640x272**
- Запись аудио
- 4-х канальное воспроизведение
- Возможность установки 1 SATA HDD до 1 Тб
- Архивация на flash-диск
- Возможность управления мышью
- Малые габариты

Характеристика	RVi-R04SA
Кол-во каналов	4 канала (BNC)
Кол-во аудио вх./вых.	4 вх. / 1 вых. (BNC)
Видео выходы	2 BNC/ 1 VGA
Формат сжатия видео	MJPEG
Разрешение отображения	704x576 – real time
Разрешение записи	640x272 – 50 к/с
Воспроизведение	4-х канальное воспроизведение
Кол-во, тип, макс. Объем HDD	1 SATA до 1 Тб
Режим записи	Постоянный, по расписанию, обнаружение движения
Поиск записи	Время, дата, событие
Управление воспроизведением	Повторить, пауза, стоп, отмотать, перемотать, замедленное проигрывание, полный экран
Детектирование движения	Детекторы движения для всех 4-х каналов
Резервное копирование	USB flash
PS/2	Управление мышью
Источник питания	12В
Габаритные размеры	290x210x60 мм

RVi-R04SB (старое название RVi-0402VS)

4-канальный видеорегистратор MJPEG

- Формат сжатия: **MJPEG**
- Функциональность: **триплекс**
- Выходы: 1 BNC, 1 VGA
- Скорость записи: **25 к/с на канал при CIF(352x288)**
- 1/4-х канальное воспроизведение
- Возможность установки 1 SATA HDD до 1 Тб
- Возможность управления пультом и мышью
- Малые габариты



Характеристика	RVi-R04SB
Кол-во каналов	4 канала (BNC)
Кол-во аудио вх./вых.	4 вх. / 1 вых. (BNC)
Видео выходы	2 BNC/ 1 VGA
Формат сжатия видео	MJPEG
Разрешение отображения	720x576 – real time
Разрешение записи	352x288 – 100 к/с
Воспроизведение	4-х канальное воспроизведение
Кол-во, тип, макс. Объем HDD	1 SATA до 1 Тб
Режим записи	Постоянный, по расписанию, обнаружение движения
Поиск записи	Время, дата, событие
Управление воспроизведением	Повторить, случайное воспроизведение, пауза, стоп, отмотать, перемотать, замедленное проигрывание, полный экран
Детектирование движения	Детекторы движения для всех 4-х каналов
RS-485	Управление PTZ
USB	USB2.0, порт подключения ПК (копирование HDD)
PS/2	Управление мышью
Источник питания	12В
Габаритные размеры	290x210x60 мм

RVi-R04LA

4-канальный видеорегистратор H.264

- Встроенная операционная система Linux
- Формат сжатия: **H.264**
- Функциональность: **пентаплекс**
- Видеовыходы: 1 BNC, 1 VGA
- Скорость записи:
6 к/с на канал при D1 (704x576), **25 к/с на канал при CIF (352x288)**
- Запись аудио
- Возможность установки 1 SATA HDD до 2 Тб
- ПО CMS-10 для полноценной работы через Ethernet
- **3D-позиционирование** видеокамер SpeedDome



Характеристика	RVi-R04LA
Кол-во каналов	4 канала (BNC)
Кол-во аудио вх./вых.	2 вх. / 1 вых. (BNC)
Видео выходы	1 BNC/ 1 VGA
Формат сжатия видео	H.264
Формат сжатия аудио	G.711A
Тревожные вх/вых	4 вх. / 1 вых.
Разрешение отображения	704x576 – real time
Разрешение записи	704x576 – 25 к/с 352x288 – 100 к/с
Кол-во, тип, макс. Объем HDD	1 SATA до 2 Тб
Длина файла записи	1-120 минут (по умолчанию: 60 минут)
Поиск по записи	Время/дата, тревога, обнаружение движения
Воспроизведение	4 канальное воспроизведение
Управление воспроизведением	Повторить, случайное воспроизведение, пауза, стоп, отмотать, перемотать, замедленное проигрывание, следующий файл, предыдущий файл, следующая камера, предыдущая камера, полный экран.
Цифровой ZOOM	Выбранная зона может быть увеличена во время воспроизведения
Режим архивации	USB Flash, USB HDD, USB CD/DVDRW, через сеть
Работа по сети	встроенный web-сервер, мульти клиент управления DVR (RVi CMS серия x10)
Интерфейс	RJ-45 (10/100Mb)
Протоколы	TCP/IP, DDNS, PPPOE, E-mail, FTP, NTP
Удаленная работа	Наблюдение, управление PTZ, просмотр, настройка системы, сброс файлов, просмотр журналов
USB интерфейс	1 порт для USB мыши, 1 порт для USB-устройств
RS-232	клавиатура
RS-485	управление PTZ-устройствами
Функции PTZ	управления ZOOM и скоростью поворота камеры, более 25 протоколов управления устройствами PTZ, предустановки, авто панорама, движение по траектории, вспомогательные функции. При управлении по протоколу DH-SD1 поддерживается интеллектуальное 3D позиционирование
Источник питания	220В 50Гц/110В 60Гц
Потребляемая мощность	25 Вт
Вес	2,5 кг
Размещение	Настольное или стойка

Схема подключения в Приложении №1

Краткое описание ПО CMS-10 в Приложении №10

RVi-0404LN-S

4-канальный видеорегистратор H.264

- Встроенная операционная система Linux
- Формат сжатия: **H.264**
- Функциональность: **пентаплекс**
- Видеовыходы: 2 BNC, 1 VGA
- Скорость записи:
6 к/с на канал при D1 (704x576), **25 к/с на канал при CIF (352x288)**
- Запись аудио
- Возможность установки 4 SATA HDD до 750 Гб
- ПО CMS-10 для полноценной работы через Ethernet
- **3D-позиционирование** видеокамер SpeedDome



Характеристика	RVi-0404LN-S
Кол-во каналов	4 канала (BNC)
Кол-во аудио вх./вых.	4 вх. / 1 вых. (BNC)
Видео выходы	2 BNC / 1 VGA
Формат сжатия видео	H.264
Формат сжатия аудио	ADPCM
Тревожные вх/вых	4 вх. / 3 вых.
Отображение	704x576 – real time
Разрешение записи	704x576 – 25 к/с, 352x288 – 100 к/с
Кол-во, тип, макс. объем HDD	4 SATA до 750 Гб
Длина файла записи	1-120 минут (по умолчанию: 60 минут)
Поиск по записи	Время/дата, тревога, обнаружение движения
Воспроизведение	2 канальное воспроизведение
Управление воспроизведением	Повторить, случайное воспроизведение, пауза, стоп, отмотать, перемотать, замедленное проигрывание, следующий файл, предыдущий файл, следующая камера, предыдущая камера, полный экран.
Цифровой ZOOM	Выбранная зона может быть увеличена во время воспроизведения
Режим архивации	USB Flash, USB HDD, USB CD-RW/DVD-RW, через сеть
Работа по сети	встроенный web-сервер, мульти клиент управления DVR (RVi CMS серия x10)
Интерфейс	RJ-45 (10/100Mb)
Протоколы	TCP/IP, DHCP, DDNS, PPPOE, E-mail, FTP
Удаленная работа	Наблюдение, управление PTZ, просмотр, настройка системы, сброс файлов, просмотр журналов
USB интерфейс	1 порт для USB мыши, 1 порт для USB-устройств
RS-232	клавиатура
RS-485	управление PTZ-устройствами
Функции PTZ	управления ZOOM и скоростью поворота камеры, более 25 протоколов управления устройствами PTZ, предустановки, авто панорама, движение по траектории, вспомогательные функции. При управлении по протоколу DH-SD1 поддерживается интеллектуальное 3D позиционирование
Источник питания	220В 50Гц/110В 60Гц
Потребляемая мощность	25 Вт
Вес	6 кг без учета HDD
Размещение	Настольное или 19" стойка

Краткое описание ПО CMS-10 в Приложении №10

RVi-R04LB, RVi-R08LB, RVi-R16LB (RVi-0404LE-A, RVi-0804LE-A, RVi-1604LE-A)

4,8,16-канальные видеорегистраторы H.264

- Встроенная операционная система Linux
- Формат сжатия: **H.264**
- Функциональность: **пентаплекс**
- Видеовыходы: 1 BNC, 1 VGA, **1 HDMI**
- Скорость записи:
6 к/с на канал при D1 (704x576), 12 к/с на канал при Half-D1 (704x288),
25 к/с на канал при CIF (352x288)
- Запись аудио
- Возможность установки 1 SATA HDD до 1 Тб
- ПО CMS-10 для полноценной работы через Ethernet
- **3D-позиционирование** видеокамер SpeedDome



Характеристика	RVi-R04LB	RVi-R08LB	RVi-R16LB
Кол-во каналов	4 канала (BNC)	8 каналов (BNC)	16 каналов (BNC)
Кол-во аудио вх./вых.	4 вх. / 1 вых. (BNC)	8 вх. / 1 вых. (BNC)	4 вх. / 1 вых. (BNC)
Видео выходы	1 BNC/ 1 VGA / 1 HDMI		
Формат сжатия видео	H.264		
Формат сжатия аудио	G.711A		
Тревожные вх/вых	4 вх. / 3 вых.	8 вх. / 3 вых.	16 вх. / 3 вых.
Разрешение отображения	704x576 – real time		
Разрешение записи*	704x576 – 25 к/с 704x288 – 50 к/с 352x288 – 100 к/с	704x576 – 50 к/с 704x288 – 100 к/с 352x288 – 200 к/с	704x576 – 100 к/с 704x288 – 200 к/с 352x288 – 400 к/с
Кол-во, тип, макс. Объем HDD	1 SATA до 1 Тб		
Длина файла записи	1-120 минут (по умолчанию: 60 минут)		
Поиск по записи	Время/дата, тревога, обнаружение движения		
Воспроизведение	4 канальное воспроизведение	4 и 8 канальное воспроизведение	4 и 16 канальное воспроизведение
Управление воспроизведением	Повторить, случайное воспроизведение, пауза, стоп, отмотать, перемотать, замедленное проигрывание, следующий файл, предыдущий файл, следующая камера, предыдущая камера, полный экран.		
Цифровой ZOOM	Выбранная зона может быть увеличена во время воспроизведения		
Режим архивации	USB Flash, USB HDD, через сеть		
Работа по сети	встроенный web-сервер, мульти клиент управления DVR (RVi CMS серия x10)		
Интерфейс	RJ-45 (10/100Mb)		
Протоколы	TCP/IP, DDNS, PPPOE, E-mail, FTP, NTP		
Удаленная работа	Наблюдение, управление PTZ, просмотр, настройка системы, сброс файлов, просмотр журналов		
USB интерфейс	1 порт для USB мыши, 1 порт для USB-устройств		
RS-232	клавиатура		
RS-485	управление PTZ-устройствами		
Функции PTZ	управления ZOOM и скоростью поворота камеры, более 25 протоколов управления устройствами PTZ, предустановки, авто панорама, движение по траектории, вспомогательные функции. При управлении по протоколу DH-SD1 поддерживается интеллектуальное 3D позиционирование		
Источник питания	220В 50Гц/110В 60Гц		
Потребляемая мощность	25 Вт		
Вес	3,25 кг		
Размещение	Настольное или 19" стойка		

*В видеорегистраторах данной серии, имеется поддержка записи по выделенным каналам с разрешением Full D1 (704x576) с частотой 25 к/с на канал, при этом все остальных каналы будут записывать с разрешением CIF (352x288) - 25 к/с или 2CIF (704x288) - 12 к/с на канал. В 4-х и 8-ми канальном видеорегистраторе такой канал один, в 16-ти канальном - два.

Схема подключения в Приложении №2

Краткое описание ПО CMS-10 в Приложении №10

RVi-R04MA, RVi-R08MA, RVi-R16MA (RVi-0404LE-L, RVi-0804LE-L, RVi-1604LE-L)

4,8,16-канальные видеорегистраторы H.264

- Встроенная операционная система Linux
- Формат сжатия: **H.264**
- Функциональность: **пентаплекс**
- Выходы: 1 BNC, 1 VGA, **1 HDMI**
- Скорость записи:
6 к/с на канал при D1 (704x576), 12 к/с на канал при Half-D1 (704x288),
25 к/с на канал при CIF (352x288)
- Запись аудио
- Возможность установки 1 SATA HDD до 1 Тб
- ПО CMS-10 для полноценной работы через Ethernet
- **3D-позиционирование** видеокамер SpeedDome



Характеристика	RVi-R04MA	RVi-R08MA	RVi-R16MA
Кол-во каналов	4 канала (BNC)	8 каналов (BNC)	16 каналов (BNC)
Кол-во аудио вх./вых.	4 вх. / 1 вых. (BNC)	4 вх. / 1 вых. (BNC)	4 вх. / 1 вых. (BNC)
Кол-во аудио вх/вых для двусторонних переговоров	1 вх / 1 вых	1 вх / 1 вых	1 вх / 1 вых
Видео выходы	1 BNC/ 1 VGA / 1 HDMI		
Сквозные/matrix видеовыходы	4 вых / 1 вых	8 вых / 1 вых	16 вых / 1 вых
Формат сжатия видео	H.264		
Формат сжатия аудио	G.711A		
Тревожные вх/вых	4 вх. / 3 вых.	8 вх. / 3 вых.	16 вх. / 3 вых.
Разрешение отображения	704x576 – real time		
Разрешение записи*	704x576 – 25 к/с 704x288 – 50 к/с 352x288 – 100 к/с	704x576 – 50 к/с 704x288 – 100 к/с 352x288 – 200 к/с	704x576 – 100 к/с 704x288 – 200 к/с 352x288 – 400 к/с
Кол-во, тип, макс. Объем HDD	4 SATA до 1 Тб		
Длина файла записи	1-120 минут (по умолчанию: 60 минут)		
Поиск по записи	Время/дата, тревога, обнаружение движения		
Воспроизведение	4 канальное воспроизведение	4 и 8 канальное воспроизведение	4 и 16 канальное воспроизведение
Управление воспроизведением	Повторить, случайное воспроизведение, пауза, стоп, отмотать, перемотать, замедленное проигрывание, следующий файл, предыдущий файл, следующая камера, предыдущая камера, полный экран.		
Цифровой ZOOM	Выбранная зона может быть увеличена во время воспроизведения		
Режим архивации	USB Flash, USB HDD, через сеть		
Работа по сети	встроенный web-сервер, мульти клиент управления DVR (RVi CMS серия x10)		
Интерфейс	RJ-45 (10/100Mb)		
Протоколы	TCP/IP, DDNS, PPPOE, E-mail, FTP, NTP		
Удаленная работа	Наблюдение, управление PTZ, просмотр, настройка системы, сброс файлов, просмотр журналов		
USB интерфейс	1 порт для USB мыши, 1 порт для USB-устройств		
RS-232	клавиатура		
RS-485	управление PTZ-устройствами		
Функции PTZ	управления ZOOM и скоростью поворота камеры, более 25 протоколов управления устройствами PTZ, предустановки, авто панорама, движение по траектории, вспомогательные функции. При управлении по протоколу DH-SD1 поддерживается интеллектуальное 3D позиционирование		
Источник питания	220В 50Гц/110В 60Гц		
Потребляемая мощность	25 Вт		
Вес	3,25 кг		
Размещение	Настольное или 19" стойка		

*В видеорегистраторах данной серии, имеется поддержка записи по выделенным каналам с разрешением Full D1 (704x576) с частотой 25 к/с на канал, при этом все остальных каналов будут записывать с разрешением CIF (352x288) - 25 к/с или 2CIF (704x288) - 12 к/с на канал. В 4-х и 8-ми канальном видеорегистраторе такой канал один, в 16-ти канальном - два.

Схема подключения в Приложении №3
Краткое описание ПО CMS-10 в Приложении №10

RVi-0804GBE-S, RVi-1604GBE-S/H

8,16 каналные видеорегистраторы H.264

- Встроенная операционная система Linux
- Формат сжатия: **H.264**
- Функциональность: **пентаплекс**
- Видеовыходы: 2 BNC, 1 VGA
- Скорость записи:
12 к/с на канал при D1(704x576),
25 к/с на канал при Half-D1 (704x288)
- Запись аудио
- Возможность установки до **8 SATA HDD**
- ПО CMS-10 для полноценной работы через Ethernet
- **3D-позиционирование** видеокамер SpeedDome



Характеристика	RVi-0804GBE-S	RVi-1604GBE-S/H
Кол-во каналов	8 каналов	16 каналов
Кол-во аудио вх./вых.	8/1	4/1
Сквозные/матричные видео выходы	-	16/1
Видео выходы	2 BNC / 1 VGA	
Формат сжатия видео	H.264	
Формат сжатия аудио	ADPCM	
Тревожные вх./вых.	16 вх. / 6 вых.	
Разрешение отображения	704x576(D1) – real time	
Разрешение записи	704x576(D1) 100 к/с, 704x288(HalfD1) 200 к/с	704x576(D1) 200 к/с, 704x288(HalfD1) 400 к/с
Кол-во, тип, макс. объем HDD	6 SATA до 750 Гб + 2 дополнительно	
Длина файла записи	1-120 минут (по умолчанию: 60 минут)	
Поиск по записи	Время/дата, тревога, обнаружение движения	
Воспроизведение	2 канальное воспроизведение	
Управление воспроизведением	Повторить, случайное воспроизведение, пауза, стоп, отмотать, перемотать, замедленное проигрывание, следующий файл, предыдущий файл, следующая камера, предыдущая камера, полный экран.	
Цифровой ZOOM	Выбранная зона может быть увеличена во время воспроизведения	
Режим архивации	USB Flash, USB HDD, USB CD-RW/DVD-RW, через сеть	
Работа по сети	Встроенный web-сервер, мульти клиент управления DVR (RVi CMS серия x10)	
Интерфейс	RJ-45 (10/100Mb)	
Протоколы	TCP/IP, DHCP, DDNS, PPPOE, E-mail, FTP	
Удаленная работа	Наблюдение, управление PTZ, просмотр, настройка системы, сброс файлов, просмотр журналов	
USB интерфейс	1 порт для USB мыши, 1 для USB-устройств	
RS-232	клавиатура, связь с ПК.	
RS-485	Управление PTZ-устройствами	
Функции PTZ	Управления ZOOM и скоростью поворота камеры, более 25 протоколов управления устройствами PTZ, предустановки, авто панорама, движение по траектории, вспомогательные функции. При управлении по протоколу DH-SD1 поддерживается интеллектуальное 3D позиционирование	
Источник питания	220В 50Гц/110В 60Гц	
Вес	7 кг без учета HDD	
Габариты	2U в 19"-стойке, 440x460x89мм (Ш*Д*В)	

Схема подключения в Приложении №4

Краткое описание ПО CMS-10 в Приложении №10

RVi-R16PA

16-канальный видеорегистратор H.264

- Встроенная операционная система Linux
- Формат сжатия: **H.264**
- Функциональность: **пентаплекс**
- Выходы видео: 1 BNC, 1 VGA, **1 HDMI**
- Скорость записи: **25 к/с на канал при D1(704x576)**
- Запись аудио
- Возможность установки до **8 SATA HDD**
- ПО CMS-10 для полноценной работы через Ethernet
- **3D-позиционирование** видеокамер SpeedDome



Характеристика	RVi-R16MA
Кол-во каналов	16 каналов (BNC)
Кол-во аудио вх./вых.	16 вх. / 1 вых. (BNC)
Кол-во аудио вх/вых для двунаправленных переговоров	1 вх / 1 вых
Видео выходы	1 BNC/ 1 VGA / 1 HDMI
Сквозные/matrix видеовыходы	16 вых / 1 вых
Формат сжатия видео	H.264
Формат сжатия аудио	G.711A
Тревожные вх/вых	16 вх. / 6 вых.
Разрешение отображения	704x576 – real time
Разрешение записи*	704x576 – 400 к/с 704x288 – 400 к/с 352x288 – 400 к/с
Кол-во, тип, макс. Объем HDD	8 SATA до 1 Тб
Длина файла записи	1-120 минут (по умолчанию: 60 минут)
Поиск по записи	Время/дата, тревога, обнаружение движения
Воспроизведение	4 и 16 канальное воспроизведение
Управление воспроизведением	Повторить, случайное воспроизведение, пауза, стоп, отмотать, перемотать, замедленное проигрывание, следующий файл, предыдущий файл, следующая камера, предыдущая камера, полный экран.
Цифровой ZOOM	Выбранная зона может быть увеличена во время воспроизведения
Режим архивации	USB Flash, USB и eSATA HDD, USB CD/DVDRW, через сеть
Работа по сети	встроенный web-сервер, мульти клиент управления DVR (RVi CMS серия x10)
Интерфейс	RJ-45 (10/100Mb)
Протоколы	TCP/IP , DDNS, PPPOE, E-mail, FTP, NTP
Удаленная работа	Наблюдение, управление PTZ, просмотр, настройка системы, сброс файлов, просмотр журналов
USB интерфейс	1 порт для USB мыши, 1 порт для USB-устройств
RS-232	клавиатура
RS-485	управление PTZ-устройствами
Функции PTZ	управления ZOOM и скоростью поворота камеры, более 25 протоколов управления устройствами PTZ, предустановки, авто панорама, движение по траектории, вспомогательные функции. При управлении по протоколу DH-SD1 поддерживается интеллектуальное 3D позиционирование
Источник питания	220В 50Гц/110В 60Гц
Потребляемая мощность	25 Вт
Вес	6,5 кг
Размещение	Настольное или 19" стойка

Схема подключения в Приложении №5

Краткое описание ПО CMS-10 в Приложении №10

RVi-R04L-Mobile (RVi-0404ME)

автомобильный видеорегистратор H.264

- Встроенная операционная система Linux
- Формат сжатия: **H.264**
- Скорость записи:
6 к/с на канал при D1(704x576),
25 к/с на канал при CIF (352x288)
- Возможность установки 2.5' SATA диска до 750 Гб
- Система защиты жесткого диска от вибраций
- Возможность интеграции в ПО CMS RVi серия x10
- Удобная установка в автомобиль



Характеристика	RVi-0404ME
Кол-во каналов	4 канала (BNC)
Кол-во аудио вх./вых.	4 вх. / 2 вых. (BNC)
Видео выходы	2 BNC
Формат сжатия видео	H.264
Формат сжатия аудио	PCM
Тревожные вх/вых	4 вх. / 2 вых.
Разрешение отображения	704x576 – real time
Разрешение записи	352x288 – 100 к/с
Тип, объем HDD	2.5' SATA до 750 Гб
Длина файла записи	1-120 минут (по умолчанию: 60 минут)
Поиск по записи	Время/дата, тревога, обнаружение движения
Воспроизведение	1 канальное воспроизведение
Управление воспроизведением	Повторить, случайное воспроизведение, пауза, стоп, отмотать, перемотать, замедленное проигрывание, следующий файл, предыдущий файл, следующая камера, предыдущая камера, полный экран.
Цифровой ZOOM	Выбранная зона может быть увеличена во время воспроизведения
Режим архивации	USB Flash, USB HDD, через сеть, 2 слота SD
Работа по сети	встроенный web-сервер, мульти клиент управления DVR (RVi CMS серия x10)
Интерфейс	RJ-45 (10/100Mb)
Протоколы	TCP/IP, DHCP, DDNS, PPPOE, E-mail, FTP
Удаленная работа	Наблюдение, управление PTZ, просмотр, настройка системы, сброс файлов, просмотр журналов
USB интерфейс	1 порт для USB мыши, 1 порт для USB-устройств
RS-232	клавиатура
RS-485	управление PTZ-устройствами
Функции PTZ	управления ZOOM и скоростью поворота камеры, более 25 протоколов управления устройствами PTZ, предустановки, авто панорама, движение по траектории, вспомогательные функции.
Источник питания	+12V / +24V / +42V (+8V~+60V)
Потребляемая мощность	15 Вт
Вес	2,1 кг без учета HDD
Размещение	Крепления, автомобильная панель

Схема подключения в Приложении №1

Краткое описание ПО CMS-10 в Приложении №10

Видеосерверы

RVi-NVS0204E, RVi-NVS0404E

IP видеосерверы

- Формат сжатия: **H.264**
- Скорость трансляции: **до 25 к/с на канал при D1 (704x576)**
- Запись аудио
- Двусторонняя передача звука
- Встроенный детектор движения
- Поддержка телеметрии: RS-232/485
- Встроенный web сервер
- ПО RVi CMS 20 в комплекте



Характеристика	RVi-NVS0204E	RVi-NVS0404E
Кол-во видео входов	2 BNC	4 BNC
Кол-во аудио вх/вых	2/1 BNC	4/1 BNC
Двунаправленное аудио	1 BNC	1 BNC
Формат сжатия видео	H.264 baseline profiles Level 2.2	
Формат сжатия аудио	G.711	
Тревожные вх/вых	4/2	
Обнаружение движения	192 зоны, 6 уровней чувствительности	
Отображение	704x576(D1) в реальном времени	
Разрешение записи	704x576(D1) 25 к/с, 704x288(HalfD1) 50к/с	704x576(D1) 50 к/с, 704x288(HalfD1) 100 к/с
Поиск по записи	Время/дата, тревога, обнаружение движения	
Управление воспроизведением	Повторить, случайное воспроизведение, пауза, стоп, отмотать, перемотать, замедленное проигрывание, следующий файл, предыдущий файл, следующая камера, предыдущая камера, полный экран.	
Работа по сети	Наблюдение, управление PTZ, просмотр, настройка системы, просмотр журналов	
Интерфейс	RJ-45 (10/100Mb)	
Протоколы	TCP/IP, DHCP, DDNS, PPPOE, E-mail, FTP	
RS-232	Связь с ПК	
RS-485	Управление PTZ-устройствами	
Функции PTZ	Управления ZOOM и скоростью поворота камеры, предустановки, авто панорама, движение по траектории, вспомогательные функции.	
Источник питания	AC 110В/220В	
Потребляемая мощность	5 Вт	
Рабочая температура	0~55°C	
Рабочая влажность	10%~90%	
Атмосферное давление	86кПа~106кПа	
Размещение	Настольное или стойка (1U)	
Вес	2,5 кг	

Краткое описание ПО CMS-10 в Приложении №10

RVi-243D1, RVi-243D1 Wi-Fi

IP видеокамеры стандартного дизайна без объектива



- 1/3" SONY Super HAD цветная
- Формат сжатия: **H.264**
- Скорость трансляции: **до 25 к/с на канал при D1 (704x576)**
- Компенсация задней засветки, АРД, баланс белого
- Встроенный детектор движения
- Передача данных по **Wi-Fi** (только RVi-243D1 Wi-Fi)
- Встроенный web сервер
- ПО RVi CMS-20 в комплекте

Наименование	RVi-243D1	RVi-243D1 Wi-Fi
Тип матрицы	1/3"ПЗС SONY Super HAD цветная	
Количество пикселей	352*288(CIF), 704*288(Half-D1), 704*576 (D1)	
Формат сжатия	H.264 baseline profiles Level 2.2	
Поток видео	10 Кбит/с-4 Мбит/с	
Частота кадров	1 – 25 к/с-PAL / 1 – 30 к/с-NTSC	
Разрешение по горизонтали	500 твл	
Тип крепления объектива	CS	
Отношение сигнал/шум	50 дБ (APU выкл.)	
Нижний порог чувствительности	0,5 лк/F1.6	
Электронный затвор	1/50- 1/100 000 с	
APU	Вкл./Выкл. (OSD меню)	
Компенсация задней засветки	Вкл./Выкл. (OSD меню)	
Баланс белого	Вкл./Выкл. (OSD меню)	
Управление диафрагмой	DC drive	
Управление камерой	Встроенный WEB сервер	
Поддерживаемые протоколы	HTTP, TCP/IP, UDP, SMTP, DDNS, DNS, SNTP, DHCP, FTP, SNMP	
Частота передачи радиосигнала	-	Wi-Fi 2,4 ГГц (IEEE802.11b)
Разъемы	RJ-45, RS485	
Слот карты памяти	SD, до 8 Гб	
Тревожные входы / выходы	1 вход / 2 выход	
Аудио	Jack 3,5 мм, 1 вход/ 1 выход (G.726)	
Питание	DC12В/1А	
Габариты	130x64x55 мм	
Масса изделия	760 г	

Схема подключения и порядок настройки RVi-243D1 Wi-Fi в Приложении №6
Краткое описание ПО CMS-20 в Приложении №11

Видеокамеры аналоговые

RVi-01Sh, RVi-02Lg, RVi-03SsH, RVi-04SsH

видеокамеры модульные бескорпусные

- Габаритные размеры **32×32 мм**
- Объектив M12 с фокусным расстоянием **3,6 или 6 мм**
- Питание от источника пост. тока 12 В



Тип модульной камеры	RVi-01Sh	RVi-02Lg	RVi-03SsH	RVi-04SsH
Тип матрицы	1/3" ПЗС Sharp цветная	1/3" ПЗС LG черно-белая	1/3" ПЗС SONY Super HAD цветная	1/3" ПЗС SONY Super HAD черно-белая
Количество пикселей по горизонтали и вертикали	500 x 582		752 x 582	
Фокусное расстояние объектива M12	3,6/6,0 мм	3,6/6,0 мм	3,6/6,0 мм	3,6/6,0 мм
Разрешение по горизонтали	400 твл	420 твл	480 твл	600 твл
Отношение сигнал/шум	48 дБ (APU выкл.)			
Нижний порог чувствительности	0,5 лк/ F1.6	0,1 лк/ F1.6	0,5 лк/ F1.6	0,1 лк/F1.6
Компенсация задней засветки (BLC)	автоматическая			
Баланс белого	авто	-	авто	-
Выходной сигнал	CCIR 1 В/75 Ом			
Напряжение питания	от +11 до +13 В			
Потребление тока	не более 160 мА			
Габаритные размеры	32×32 мм			
Вес	не более 15 г.			

Схема внешних подключений

Цвет провода	Красный	Черный	Желтый
Назначение	+12В	GND	Видео

Видеокамеры RVi 10-й серии в корпусе пожарного извещателя

- **Камуфлированная** в корпус пожарного извещателя
- Объектив M12 с фокусным расстоянием **6 мм**
- **Антисъемная защелка** обеспечивает защиту от несанкционированного снятия видеокамеры
- Питание от источника пост. тока 12 В
- Монтаж на подвесной потолок с помощью комплекта монтажных частей от извещателя ИП 212-41М



Тип камеры	RVi-11	RVi-12	RVi-13	RVi-14
Тип матрицы	1/3" ПЗС Sharp цветная	1/3" ПЗС LG черно-белая	1/3" ПЗС SONY Super HAD цветная	1/3" ПЗС SONY Super HAD черно-белая
Фокусное расстояние объектива M12	6 мм			
Разрешение по горизонтали	400 твл	420 твл	480 твл	600 твл
Отношение сигнал/шум	48 дБ (APU выкл.)			
Нижний порог чувствительности	0,5 лк/F1,6	0,1 лк/F1,6	0,5 лк/F1,6	0,1 лк/F1,6
Компенсация задней засветки (BLC)	автоматическая			
Баланс белого	авто	-	авто	-
Выходной сигнал	PAL 1 В/75 Ом	CCIR 1 В/75 Ом	PAL 1 В/75 Ом	CCIR 1 В/75 Ом
Напряжение питания	от +11 до +13 В			
Потребление тока	не более 150 мА			
Габаритные размеры	Ø105,5x56,5 мм			
Вес	135 г			

Схема подключения в Приложении №7

Видеокамеры RVi 20-й серии

купольные

- Объектив M12 с фокусным расстоянием **3,6 или 6 мм**
- **Антисъемная защелка** обеспечивает защиту от несанкционированного снятия видеокамеры
- Питание от источника пост. тока 12 В
- В комплекте имеется настенный кронштейн
- Купол: **прозрачный или тонированный**



Тип камеры	RVi-21	RVi-22	RVi-23	RVi-24
Тип матрицы	1/3" ПЗС Sharp цветная	1/3" ПЗС LG черно-белая	1/3" ПЗС SONY Super HAD цветная	1/3" ПЗС SONY Super HAD черно-белая
Фокусное расстояние объектива M12	3,6/6,0 мм			
Разрешение по горизонтали	400 твл	420 твл	480 твл	600 твл
Отношение сигнал/шум	48 дБ (APU выкл.)			
Нижний порог чувствительности	0,5 лк/F1,6	0,1 лк/1,6	0,5 лк/F1.6	0,1 лк/F1.6
Компенсация задней засветки (BLC)	автоматическая			
Баланс белого	авто	-	авто	-
Выходной сигнал	PAL 1 В/75 Ом	CCIR 1 В/75 Ом	PAL 1 В/75 Ом	CCIR 1 В/75 Ом
Напряжение питания	от +11 до +13 В			
Потребление тока	не более 160 мА			
Габаритные размеры (с настенным кронштейном и розеткой)	Ø106x120x82 мм			
Вес	260 г			

Схема подключения в Приложении №7

Видеокамеры RVi 30-й серии

купольные

- Объектив M12 с фокусным расстоянием **3,6 или 6 мм**
- Питание от источника пост. тока 12 В
- Повышенный класс защиты: **IP54**
- установки на потолок Armstrong
- В комплекте имеется декоративное кольцо: **белое или черное**



Тип камеры	RVi-31	RVi-32	RVi-33	RVi-34
Тип матрицы	1/3" ПЗС Sharp цветная	1/3" ПЗС LG черно-белая	1/3" ПЗС SONY Super HAD цветная	1/3" ПЗС SONY Super HAD черно-белая
Фокусное расстояние объектива M12	3,6/6,0 мм			
Разрешение по горизонтали	400 твл	420 твл	480 твл	600 твл
Отношение сигнал/шум	48 дБ (APU выкл.)			
Нижний порог чувствительности	0,5 лк/F1,6	0,1 лк/1,6	0,5 лк/F1,6	0,1 лк/F1,6
Компенсация задней засветки (BLC)	автоматическая			
Баланс белого	авто	-	авто	-
Выходной сигнал	PAL 1 В/75 Ом	CCIR 1 В/75 Ом	PAL 1 В/75 Ом	CCIR 1 В/75 Ом
Напряжение питания	от +11 до +13 В			
Потребление тока	не более 160 мА			
Габаритные размеры	Ø170x114 мм			
Вес	340 г			

Схема подключения в Приложении №8

Видеокамера RVi-121SsH (3,6mm)

антивандальная с ИК-подсветкой

- Объектив 3,6 мм
- ИК-подсветка **до 20 м**
- Питание от источника 12 В пост. тока
- Диапазон рабочих температур: **-20 ... +60°C**



Тип камеры	RVi-121SsH (3,6mm)
Тип матрицы	1/3" ПЗС SONY Super HAD цветная
Фокусное расстояние объектива M12	3,6 мм
Разрешение по горизонтали	420 твл
Отношение сигнал/шум	50 дБ (АРУ выкл.)
Нижний порог чувствительности	0,8 лк/F1.4
Электронный затвор	1/50-1/100 000 с
Тип развертки	2:1
Синхронизация	внутренняя
Компенсация задней засветки (BLC)	авто
Баланс белого (AWB)	авто
Автоматическая регулировка усиления (AGC)	авто
Выходной сигнал	PAL 1 В/75 Ом
Напряжение питания	от +11 до +13 В
Дальность ИК подсветки	20 м
Потребление тока	не более 300 мА
Ограничение по влажности	до 80% при 30°C
Диапазон рабочих температур	-20 ... +60°C
Габаритные размеры	Ø93x78 мм
Вес	350 г

Схема подключения в Приложении №8

Видеокамера RVi-123M (3,6mm)

антивандальная с ИК-подсветкой

- Объектив 3,6 мм
- ИК-подсветка **до 20 м**
- Питание от источника 12 В пост. тока
- Диапазон рабочих температур: **-20 ... +60°C**
- Малые габариты: **Ø68x61 мм**



Тип камеры	RVi-123M (3,6mm)
Тип матрицы	1/3" ПЗС SONY Super HAD цветная
Фокусное расстояние объектива M12	3,6 мм
Разрешение по горизонтали	480 твл
Отношение сигнал/шум	50 дБ (АРУ выкл.)
Нижний порог чувствительности	0,8 лк/F1.4
Электронный затвор	1/50-1/100 000 с
Тип развертки	2:1
Синхронизация	внутренняя
Компенсация задней засветки (BLC)	авто
Баланс белого (AWB)	авто
Автоматическая регулировка усиления (AGC)	авто
Выходной сигнал	PAL 1 В/75 Ом
Напряжение питания	от +11 до +13 В
Дальность ИК подсветки	20 м
Потребление тока	не более 300 мА
Ограничение по влажности	до 80% при 30°C
Диапазон рабочих температур	-20 ... +60°C
Габаритные размеры	Ø68x61 мм
Вес	200 г

Схема подключения в Приложении №8

Видеокамера RVi-125SHQ1 (4-9mm)

антивандальная с ИК-подсветкой

- Варифокальный объектив **Computar 4-9 мм**
- Высокое разрешение: **540 твл**
- Электронное переключение **«день/ночь»**
- ИК-подсветка **до 20 м**
- Питание от источника 12 В пост. тока
- Класс защиты: **IP66**
- Вандалозащищенный корпус



Тип камеры	RVi-125SHQ1 (4-9mm)
Тип матрицы	1/3" ПЗС SONY Super HAD HQ1 цветная
Фокусное расстояние объектива M12	4-9 мм
Разрешение по горизонтали	540 твл
Отношение сигнал/шум	50 дБ (АРУ выкл.)
Нижний порог чувствительности	0,8 лк/F1.4
Электронный затвор	1/50-1/100 000 с
Тип развертки	2:1
Синхронизация	внутренняя
Компенсация задней засветки (BLC)	авто
Баланс белого (AWB)	авто
Автоматическая регулировка усиления (AGC)	авто
Выходной сигнал	CCIR 1 В/75 Ом
Напряжение питания	от +11 до +13 В
Дальность ИК подсветки	20 м
Степень защиты оболочки	IP66
Потребление тока	не более 350 мА
Ограничение по влажности	до 75% при 30 °С
Диапазон рабочих температур	-20 ... +40 °С
Габаритные размеры	Ø150x95 мм
Вес	350 г

Схема подключения в Приложении №8

Видеокамеры RVi 140-й серии

стандартного дизайна (без объектива)



- Крепление для объектива типа **C/CS**
- Управление диафрагмой, автоматическая регулировка усиления (APU), электронный затвор (**DIP-переключатели**)
- Два места крепления кронштейна
- Питание от источника 12 В пост. тока

Тип камеры	RVi-141Sh	RVi-142Lg	RVi-142SEx	RVi-143SsH	RVi-144SsH	RVi-144SEx	RVi-145SEx
Тип матрицы	1/3" ПЗС Sharp цветная	1/3" ПЗС LG черно-белая	1/3" ПЗС SONY ExView черно-белая	1/3" ПЗС SONY Super HAD цветная	1/3" ПЗС SONY Super HAD черно-белая	1/3" ПЗС SONY ExView черно-белая	1/3" ПЗС SONY ExView цветная
Тип крепления объектива	C/CS						
Разрешение по горизонтали	420 твл			480 твл	600 твл		540 твл
Отношение сигнал/шум	48 дБ (APU выкл.)		50 дБ (APU выкл.)				
Нижний порог чувствительности	0,8 лк/F1.2		0,01 лк/F1.2	0,8 лк/F1.2	0,8 лк/F1.2	0,01 лк/F1.2	0,01 лк/F1.2
Электронный затвор	1/50- 1/100 000 с						
Гамма коррекция	0,45	–		0,45	–		0,45
Тип развертки	2:1						
Синхронизация	внутренняя						
Компенсация задней засветки (BLC)	Вкл./Выкл.						
Баланс белого (AWB)	Авто	–		Авто	–		Авто
APU (AGC)	Вкл./Выкл.						
Автодиафрагма (VD/DD)	Вкл./Выкл.						
Выходной сигнал	PAL 1 В/75 Ом	CCIR 1 В/75 Ом		PAL 1 В/75 Ом	CCIR 1 В/75 Ом		PAL 1 В/75 Ом
Напряжение питания	от +11 до +13 В						
Потребление тока	не более 170 мА	не более 120 мА		не более 170 мА	не более 120 мА		не более 170 мА
Ограничение по влажности	до 75% при 30 °С						
Диапазон рабочих температур	-10 ... +60 °С						
Габаритные размеры	126x58x61 мм						
Масса изделия	300 г						

Схема подключения в Приложении №9

RVi-145SHQ1

видеокамера стандартного дизайна

- Процессор: **Sony DSP HQ1**
- Высокое разрешение: **540 ТВЛ**
- Управление диафрагмой, компенсация задней засветки, баланс белого, АРУ (**DIP-переключатели**)
- Питание от источника 24 В пер. тока или 12 В пост. тока



Тип камеры	RVi-145SHQ1
Тип матрицы	1/3"ПЗС SONY Super HAD цветная
Тип крепления объектива	C/CS
Разрешение по горизонтали	540 твл
Отношение сигнал/шум	50 дБ (АРУ выкл.)
Нижний порог чувствительности	0,8 лк/ F1.2
Электронный затвор	1/50-1/100 000 с
Гамма коррекция	0,45
Тип развертки	2:1
Синхронизация	внутренняя
Компенсация задней засветки (BLC)	Вкл./Выкл.
Баланс белого (AWB)	Вкл./Выкл.
АРУ (AGC)	Вкл./Выкл.
Автодиафрагма (VD/DC)	Вкл./Выкл.
Line Lock	Вкл./Выкл.
Выходной сигнал	PAL 1 В/75 Ом
Напряжение питания	DC12В/ AC24В
Потребление тока	300мА
Ограничение по влажности	до 75% при 30 °С
Диапазон рабочих температур	-10 ... +60 °С
Габаритные размеры	114x50 мм
Масса изделия	350 г

Схема подключения в Приложении №9

Видеокамеры RVi 150-й серии

миниатюрные (квадратные)

- Малые габариты: **36x36x35 мм**
- Питание от источника 12 В пост. тока
- В комплекте имеется настенный кронштейн
- Объектив: **3,6 или 6 мм**



Тип камеры	RVi-151Sh (3,6mm)	RVi-151Sh (6mm)	RVi-152Lg (3,6mm)	RVi-152Lg (6mm)
Тип матрицы	1/4" ПЗС Sharp цветная	1/4" ПЗС Sharp цветная	1/3" ПЗС LG черно-белая	1/3" ПЗС LG черно-белая
Разрешение по горизонтали	400 твл		420 твл	
Объектив M12	3,6 мм	6 мм	3,6 мм	6 мм
Отношение сигнал/шум	48 дБ (АРУ выкл.)			
Нижний порог чувствительности	0,8 лк/F1.2			
Электронный затвор	1/50-1/100 000 с			
Тип развертки	2:1			
Гамма коррекция	0,45	0,45	-	
Синхронизация	внутренняя			
Компенсация задней засветки (BLC)	авто			
Баланс белого (AWB)	автоматический		-	
Выходной сигнал	PAL 1 В/75 Ом		CCIR 1 В/75 Ом	
Напряжение питания	от +11 до +13 В			
Потребление тока	не более 110 мА		не более 130 мА	
Ограничение по влажности	до 75% при 30 °С			
Диапазон рабочих температур	+5 ... +40 °С			
Габаритные размеры	36x36x35 мм			
Масса изделия	100 г			

Схема подключения в Приложении №8

Видеокамера RVi-65Magic

уличная с обогревом



- Высокое разрешение: **560 твл**
- Класс защиты: **IP66**
- Питание от источника 12 В пост. тока
- Диапазон рабочих температур: **-40 ... +55°C**

Тип камеры	RVi-65Magic (6,0mm)
Тип матрицы	1/3" ПЗС SONY Super HAD цветная
Фокусное расстояние объектива M12	4,3 мм
Разрешение по горизонтали	560 твл
Отношение сигнал/шум	52 дБ (APU выкл.)
Нижний порог чувствительности	0,02 лк/F1.4
Электронный затвор	1/50-1/100 000 с
Тип развертки	2:1
Синхронизация	внутренняя
Компенсация задней засветки (BLC)	авто
Баланс белого (AWB)	авто
Автоматическая регулировка усиления (AGC)	авто
Выходной сигнал	PAL 1 В/75 Ом
Напряжение питания	от +11 до +13 В
Степень защиты оболочки	IP66
Потребление тока	не более 500 мА
Ограничение по влажности	до 95% при 30°C
Диапазон рабочих температур	-40 ... +55°C
Габаритные размеры	Ø70x112 мм
Вес	370 г

Схема подключения в Приложении №8

Видеокамера RVi-161SsH (3.6mm)

уличная с ИК подсветкой

- Объектив 3,6 мм
- ИК-подсветка до 20 м
- Класс защиты: IP66
- Питание от источника 12 В пост. тока
- Диапазон рабочих температур: -30 ... +60°C



Тип камеры	RVi-161SsH (3,6mm)
Тип матрицы	1/3" ПЗС SONY Super HAD цветная
Фокусное расстояние объектива M12	3,6 мм
Разрешение по горизонтали	420 твл
Отношение сигнал/шум	50 дБ (APU выкл.)
Нижний порог чувствительности	0,5 лк/F1.4
Электронный затвор	1/50-1/100 000 с
Тип развертки	2:1
Синхронизация	внутренняя
Компенсация задней засветки (BLC)	авто
Баланс белого (AWB)	авто
Автоматическая регулировка усиления (AGC)	авто
Выходной сигнал	PAL 1 В/75 Ом
Напряжение питания	от +11 до +13 В
Дальность ИК подсветки	20 м
Потребление тока	не более 300 мА
Ограничение по влажности	до 80% при 30°C
Диапазон рабочих температур	-30 ... +60°C
Габаритные размеры	178x55 мм
Вес	350 г

Схема подключения в Приложении №8

Видеокамеры RVi 160-й серии

уличные с ИК подсветкой

- Варифокальный объектив **Computar 4-9 мм**
- ИК-подсветка **до 20 м**
- Питание от источника 12 В пост. тока
- Класс защиты: **IP66**
- Регулируемые кольца для настройки фокусного расстояния



Тип камеры	RVi-162Lg (4-9mm)	RVi-163SsH (4-9mm)	RVi-164SsH (4-9mm)	RVi-165SsH (4-9mm)
Тип матрицы	1/3" ПЗС LG черно-белая	1/3" ПЗС SONY Super HAD цветная	1/3" ПЗС Sony Super HAD черно-белая	1/3" ПЗС SONY Super HAD цветная
Фокусное расстояние объектива M12	4-9 мм			
Разрешение по горизонтали	420 твл		600 твл	540 твл
Отношение сигнал/шум	48 дБ (APU выкл.)	50 дБ (APU выкл.)		
Нижний порог чувствительности	0,8 лк/F1.2	0,5 лк/F1.2	0,8 лк/F1.2	
Электронный затвор	1/50-1/100 000 с			
Тип развертки	2:1			
Синхронизация	внутренняя			
Компенсация задней засветки (BLC)	авто			
Выходной сигнал	CCIR 1 В/75 Ом			
Напряжение питания	от +11 до +13 В			
Дальность ИК подсветки	20 м			
Потребление тока	не более 200 мА	не более 300 мА	не более 250 мА	не более 300 мА
Ограничение по влажности	до 75% при 30 °С			
Диапазон рабочих температур	-30 ... +40 °С			
Класс защиты	IP66			
Габаритные размеры	170x114 мм			
Масса изделия	1050 г			

Схема подключения в Приложении №8

Видеокамеры RVi 190-й серии

миницилиндр

- В видеокамерах используется объектив M12
- Питание от источника 12 В пост. тока
- **В комплекте имеется кронштейн**
- В комплекте модели RVi-193SsH (4-9mm) имеется козырек, для остальных моделей козырек поставляется отдельно
- Малые габариты: **23x76,25 мм**, у RVi-193SsH (4-9mm) – **32x120 мм**



Тип камеры	RVi-192Lg (3,6mm)	RVi-192Lg (6mm)	RVi-193SsH (3,6mm)	RVi-193SsH (6mm)	RVi-194SsH (3,6mm)	RVi-194SsH (6mm)	RVi-193SsH (4-9mm)
Тип матрицы	1/3" ПЗС LG черно-белая	1/3" ПЗС LG черно-белая	1/3" ПЗС SONY Super HAD цветная	1/3" ПЗС SONY Super HAD цветная	1/3" ПЗС SONY Super HAD черно-белая	1/3" ПЗС SONY Super HAD черно-белая	1/3" ПЗС SONY Super HAD цветная
Фокусное расстояние объектива M12	3,6 мм	6 мм	3,6 мм	6 мм	3,6 мм	6 мм	4-9 мм
Разрешение по горизонтали	420 твл		480 твл		600 твл		480 твл
Отношение сигнал/ шум	48 дБ (APU выкл.)				50 дБ (APU выкл.)		48 дБ (APU выкл.)
Нижний порог чувствительности	0,8 лк/F1.6				0,03 лк/F1.6		0,8 лк/F1.6
Гамма коррекция	-	-	0,45		-	-	0,45
Компенсация задней засветки (BLC)	Автоматическая						
Баланс белого (AWB)	-	-	Авто	Авто	-	-	Авто
Выходной сигнал	CCIR 1 В/75 Ом		PAL 1 В/75 Ом		CCIR 1 В/75 Ом		PAL 1 В/75 Ом
Напряжение питания	от +11 до +13 В						
Потребление тока	не более 100 мА						
Ограничение по влажности	до 75% при 30 °С						
Диапазон рабочих температур	-10 ...+40 °С						
Габаритные размеры	23x76,25 мм						32x120 мм
Масса изделия	80 г.						200 г.

Схема подключения в Приложении №8

RVi-10, RVi-20

декоративные корпуса

- Данная модель использует оригинальное подключение на розетку, заимствованное у пожарных извещателей
- Антисъемная защелка обеспечивает защиту от несанкционированного снятия видеокamеры
- Стандартный комплект монтажных частей извещателя ИП 212-41М позволяет устанавливать корпуса RVi-10 на подвесной потолок
- Ручная регулировка поворота камеры по горизонтали без открытия корпуса

RVi-10, RVi-10A



- Данная модель, как и корпус RVi-10 используют оригинальное подключение на розетку, заимствованное у пожарных извещателей
- Антисъемная защелка обеспечивает защиту от несанкционированного снятия видеокamеры
- Купол видеокamеры изготовлен из ударопрочного поликарбоната Carbotex PC R-20 и может быть прозрачным или тонированным (по требованию заказчика)
- Ручная регулировка поворота камеры по горизонтали и по вертикали
- В комплекте поставляется настенный кронштейн

RVi-20



Параметры видеомодулей, устанавливаемых в корпуса **RVi-10, RVi-20:**

- | | |
|---|--|
| ➤ Размеры платы видеомодуля: | 32x32 мм |
| ➤ Высота видеомодуля, включая объектив и толщину платы: | 24-27 мм |
| ➤ Расстояниями между осями отверстий: | 28 мм |
| ➤ Диаметр отверстий: | 2 мм |
| ➤ Количество плат видеомодуля: | одна |
| ➤ Тип объектива: | M12 |
| ➤ Фокусное расстояние объектива: | 6; 8; 12 мм (для RVi-10, 10A)
3,6; 6; 8; 12 мм (для RVi-20) |
| ➤ Размещение разъема технологического кабеля: | с обратной стороны объектива |
| ➤ Длина технологического кабеля: | не менее 100 мм |

RVi-30

декоративный корпус

- Установка данного корпуса быстра и удобна за счет пружин, которые обеспечивают надежную фиксацию видеокамеры на подвесном потолке
- Тонированный купол видеокамеры изготовлен из ударопрочного поликарбоната Carbotex PC R-20
- Цвет декоративного кольца черный или белый (в зависимости от требования заказчика)
- Ручная регулировка поворота камеры по горизонтали и по вертикали
- Повышенный класс защиты – IP54
- В комплекте поставляется две пружины, кабель соединительный с разъемами BNC и Power plug и два самореза для крепления кольца декоративного



Параметры видеомодулей, устанавливаемых в корпусе:

- | | |
|---|--|
| ➤ Размеры платы видеомодуля: | 32x32 или 38x38 мм |
| ➤ Высота видеомодуля, включая объектив и толщину платы: | 24-27 мм |
| ➤ Расстояниями между осями отверстий: | 28 мм (для видеомодуля 32x32)
34 мм (для видеомодуля 38x38) |
| ➤ Диаметр отверстий: | 2 мм |
| ➤ Количество плат видеомодуля: | одна |
| ➤ Тип объектива: | M12 |
| ➤ Фокусное расстояние объектива: | 3,6; 6; 8; 12 мм |

RVi-300

уличный скоростной поворотный купол

- Панорамирование 360° (непрерывное)
- AutoFlip – автопереворот камеры при достижении нижней точки для слежения за объектом
- Скорость поворота до 360°/сек
- 100 предустановок
- Интерфейс управления RS485
- 4 тревожных входа



Купол может быть оборудован одним из следующих модулей:

SONY: FCB-EX45BP; FCB-EX48BP; FCB-EX480BP; FCB-EX1000BP.

CNB: VP200L; VP800L.

HITACHI: VK-S454E.

LG: LVC800HP; SS-801H/L; SS-802HP; SS-807HP.

Наименование	RVi-300
Скорость вращения по горизонтали	До 360° по предустановке
Угол поворота по горизонтали	360° бесконечно
Скорость вращения по вертикали	Настраиваемая
Угол поворота по вертикали	0° – 90°
Автопереворот	Автопереворот по гориз. на 180° при достижении угла по вертикали 90°
Автоконтроль скорости фокуса	В зависимости от ZOOM объектива
Порт управления	RS485
Протоколы управления	Pelco-P, Pelco-D
Скорость, бит/с	1200/2400/4800/9600
Точек предустановки	100 точек позиционирования (8 групп)
Задержка на контрольных точках	1 – 60
Кол-во точек обхода для каждой группы патрулирования	2 – 64
Скорость поворота по предустановкам	0,4° – 360° /сек
Тревожные входы	4
Питание	DC12V ±5%
Потребляемая мощность	15W
Вентилятор, нагреватель	AC24V с автозапуском
Диапазон рабочих температур	–40...+60 °С
Влажность	≤ 95%

RVi-170

уличный термокожух

- Высокая степень защиты: **IP66**
- Удобство и простота доступа к видеокамере
- Вентиляция
- **Обогрев**
- Приведенный полезный объем: **255x80x80 мм**
- Рабочий диапазон температур: **-30°C...+50°C**
- В комплекте кронштейн RVi-170K
- Специально полированное стекло обеспечивает отсутствие каких-либо оптических искажений



Питание	DC12В/AC24В/AC220В (в зависимости от типа термокожуха)
Температура включения/выключения обогрева	+5 ±3 °С
Цвет термокожуха	светло-серый (RAL7035)
Материал корпуса термокожуха	алюминий, полиэстеровое покрытие
Диаметр коаксиального кабеля для подключения видеосигнала	6 – 12 мм
Класс защиты	IP66
Диапазон рабочих температур	-30...+50 °С

Комплект поставки:

- Термокожух 1 шт.
- Кронштейн RVi-170K 1 шт.
- Гермоввод PG13,5 2 шт.
- Винт крепления камеры 1 шт.
- Руководство по эксплуатации 1 шт.

Объективы

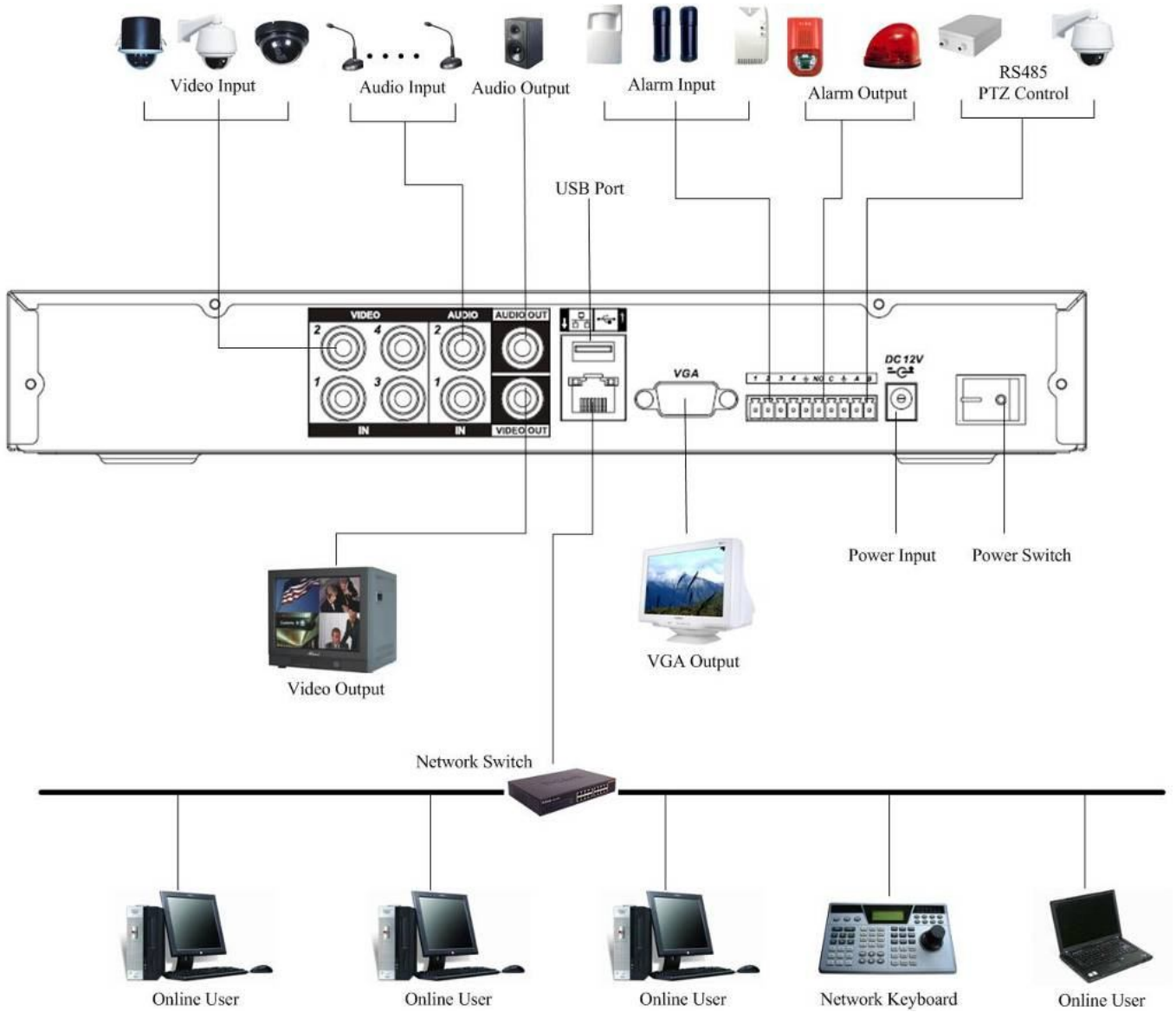


Модельный ряд объективов:

Тип объектива	Модельный ряд	Фокусное расстояние, мм
С фиксированным фокусным M12 (фиксированная диафрагма)	RVi-02520B (RVi-2520B)	2.5
	RVi-0420B	4
	RVi-0620B	6
	RVi-0820B	8
С фиксированным фокусным C/CS (фиксированная диафрагма)	RVi-0416F	4
	RVi-0616F	6
	RVi-0816F	8
	RVi-1216F	12
	RVi-1616F	16
	RVi-2520F (RVi-2620F)	2.5
С фиксированным фокусным C/CS (ручная диафрагма)	RVi-2812M	2.8
	RVi-0412M	4
	RVi-0612M	6
	RVi-0812M	8
	RVi-1614M (RVi-1612M)	16
С фиксированным фокусным C/CS (автоматическая диафрагма)	RVi-2812A	2.8
	RVi-0412A	4
	RVi-0612A	6
	RVi-0812A	8
	RVi-1612A	16
	RVi-1614A	16
	RVi-1212A	12
	RVi-1216A	12
Варифокальные M12 (ручная диафрагма)	RVi-0358MB	3.5-8
	RVi-049MB	4-9
	RVi-0922MB	9-22
Варифокальные M12 (автоматическая диафрагма)	RVi-049AB	4-9
	RVi-0922AB	9-22
Варифокальные C/CS (ручная диафрагма)	RVi-0286M	2.8-6
	RVi-0358M	3.5-8
	RVi-0615M	6-15
	RVi-0550M	5-50
	RVi-0660M	6-60
Варифокальные C/CS (автоматическая диафрагма)	RVi-02812A	2.8-12
	RVi-0286A	2.8-6
	RVi-0358A	3.5-8
	RVi-0616A	6-16
	RVi-0636A	6-36
	RVi-0660A	6-60
	RVi-05100A	5-100
Варифокальные M12 с ИК фильтром	RVi-049AIR (RVi-049FIR)	4-9
Варифокальные C/CS с ИК фильтром (автоматическая диафрагма)	RVi-0358AIR	2.8-12
	RVi-02812AIR	3.5-8
	RVi-0550AIR	5-50
Инфракрасные с фиксированным фокусным расстоянием C/CS (фиксированная диафрагма)	RVi-02814FIR	2.8
	RVi-02816FIR	2.8
	RVi-0414FIR	4
	RVi-0416FIR	4
	RVi-0612FIR	6
	RVi-0616FIR	6
	RVi-0812FIR	8
	RVi-0816FIR	8
	RVi-1216FIR	12
	RVi-1616FIR	16

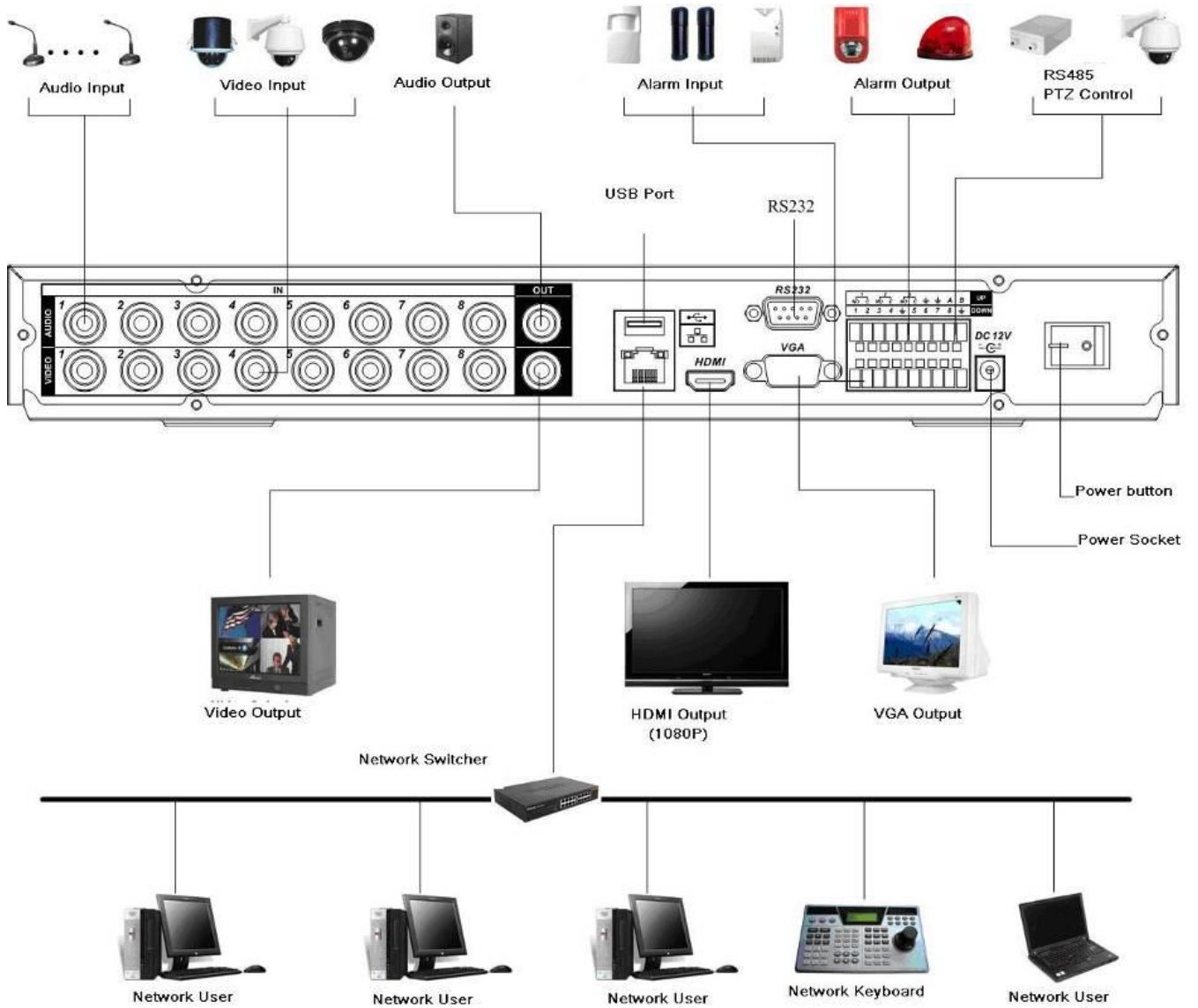
Приложение №1

Схема подключения видеорегистратора RVi-R04LA



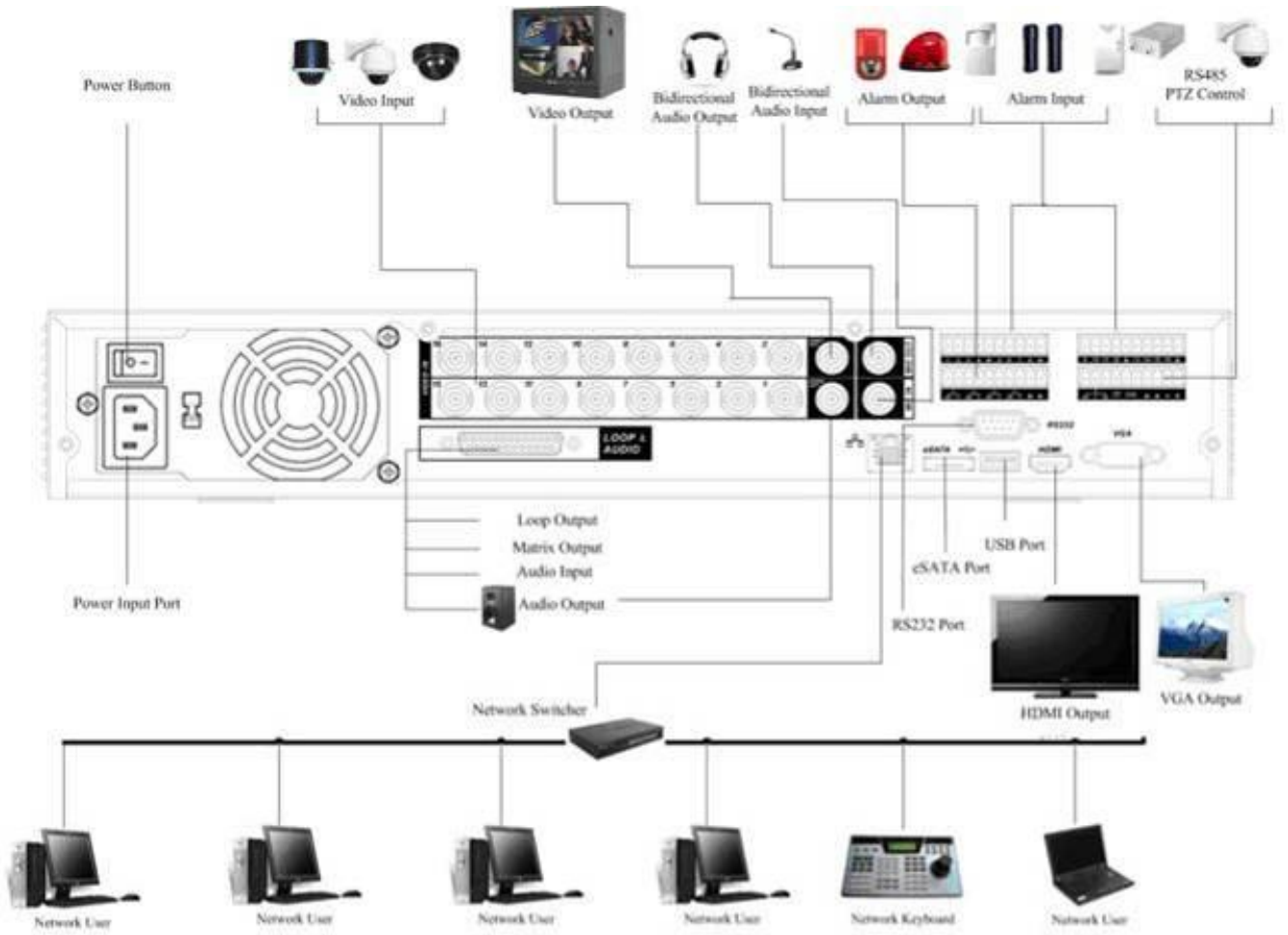
Приложение №2

Схема подключения видеорегистраторов серии LB



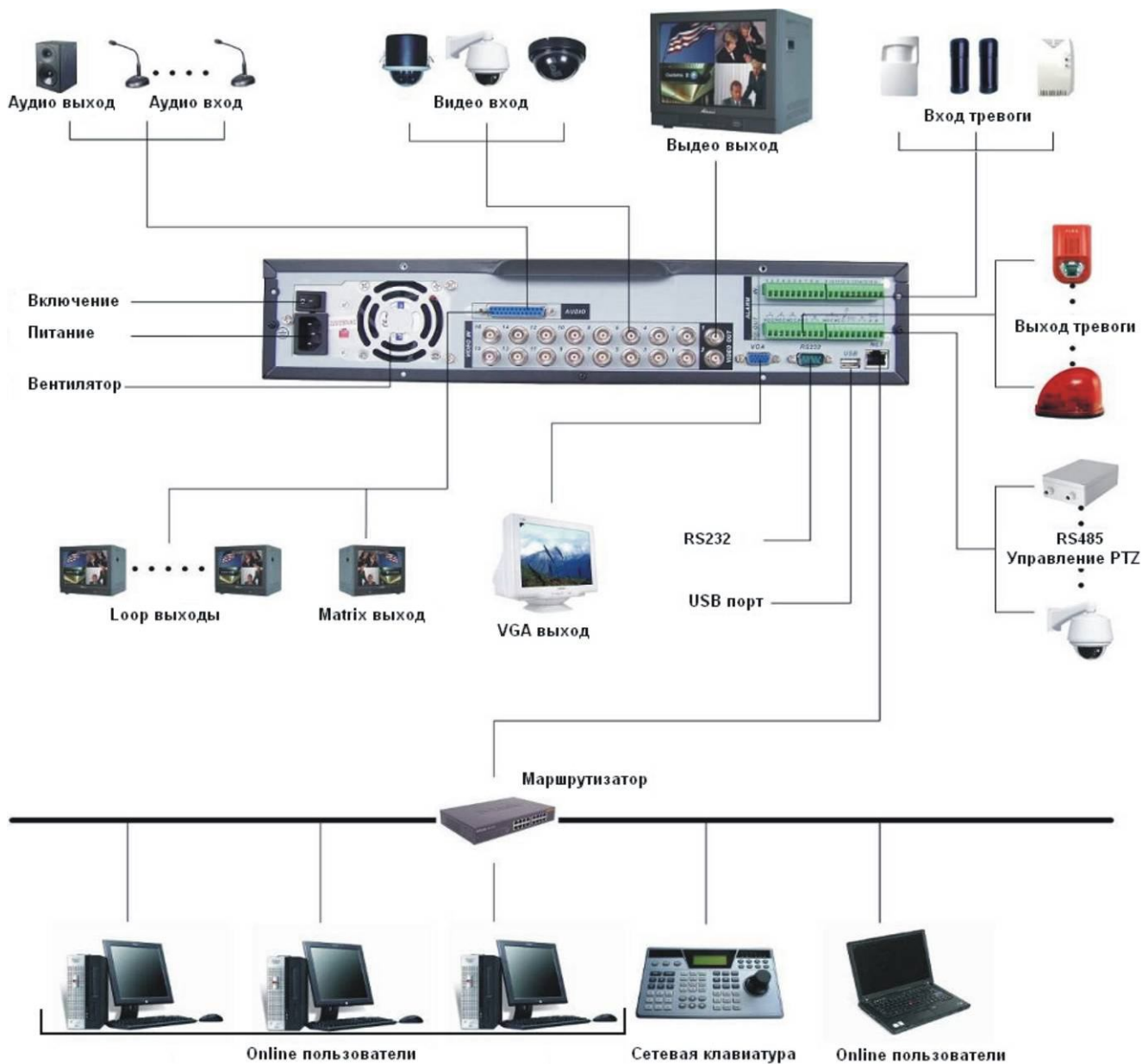
Приложение №3

Схема подключения видеорегистраторов серии МА



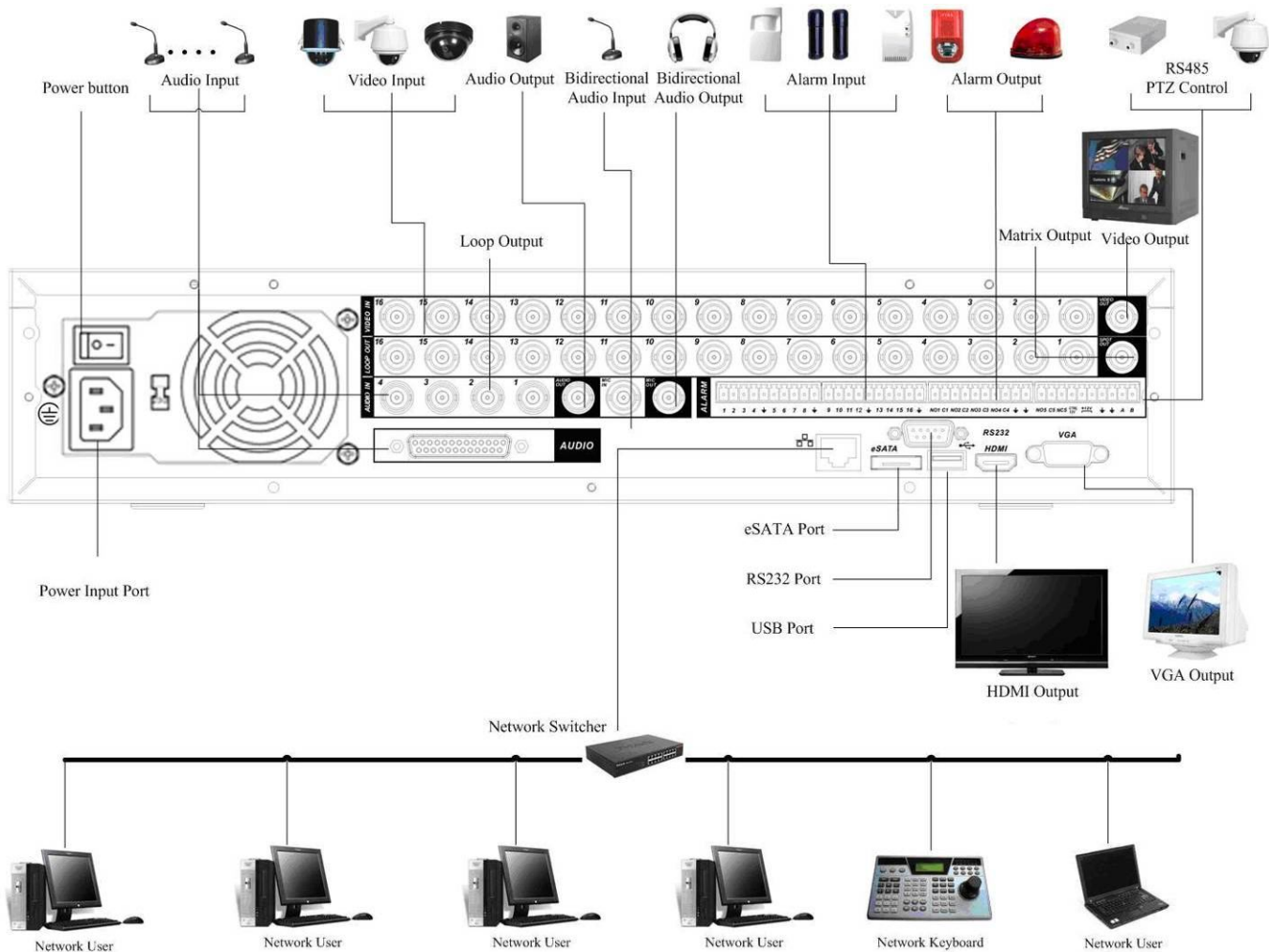
Приложение №4

Схема подключения видеорегистраторов серии GBE-S



Приложение №5

Схема подключения видеорегистратора RVi-R16PA



Приложение №6

Общая схема подключения IP видеокamer

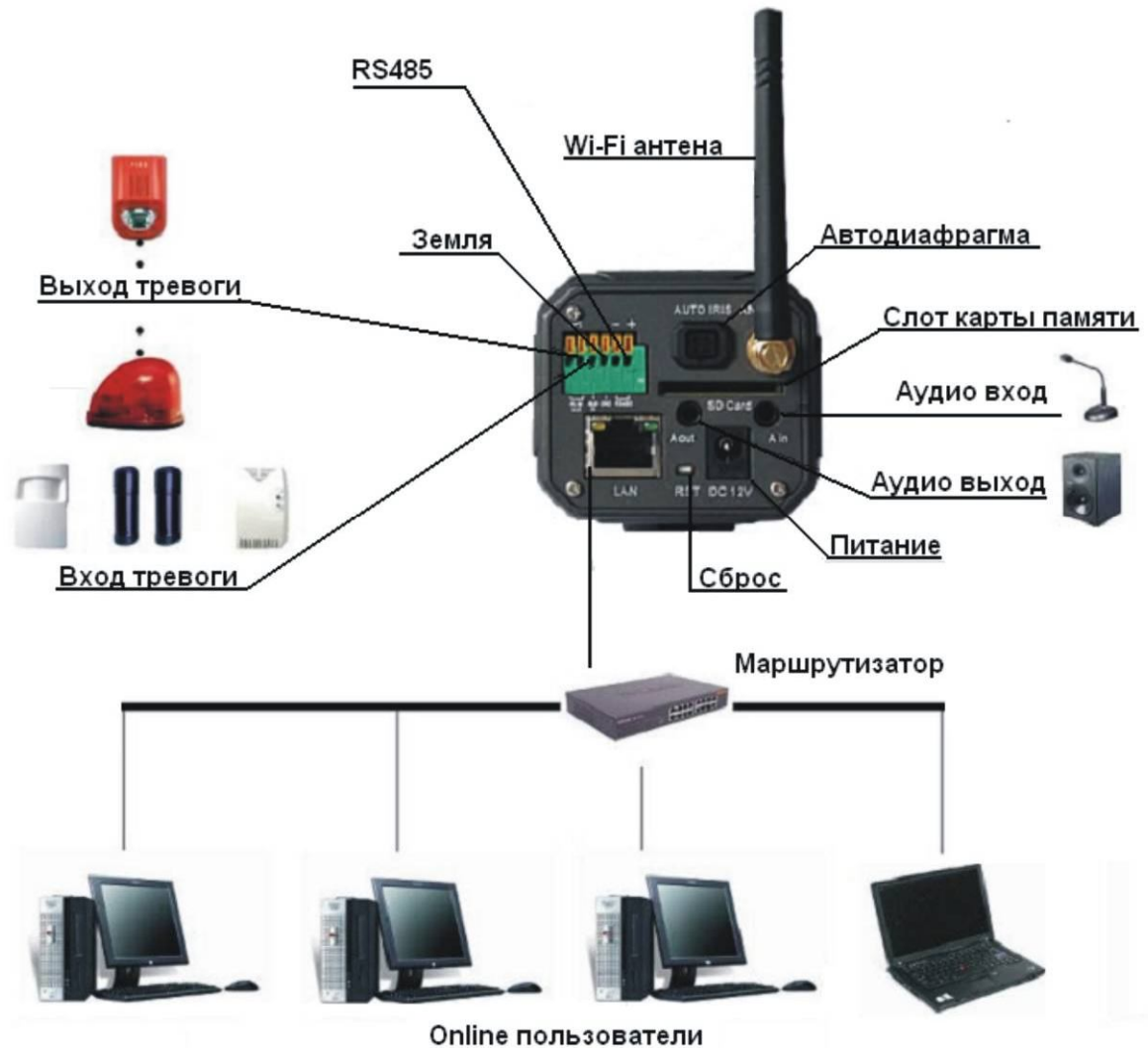


Схема подключения 2-х IP-камер по Wi-Fi



Порядок настройки Wi-Fi системы на 2 IP-камеры

1. Настройки IP-камер через WEB-сервер:

- запустить WEB-сервер IP-камеры по локальной сети;
- открыть закладку СЕТЬ (рис. 1);

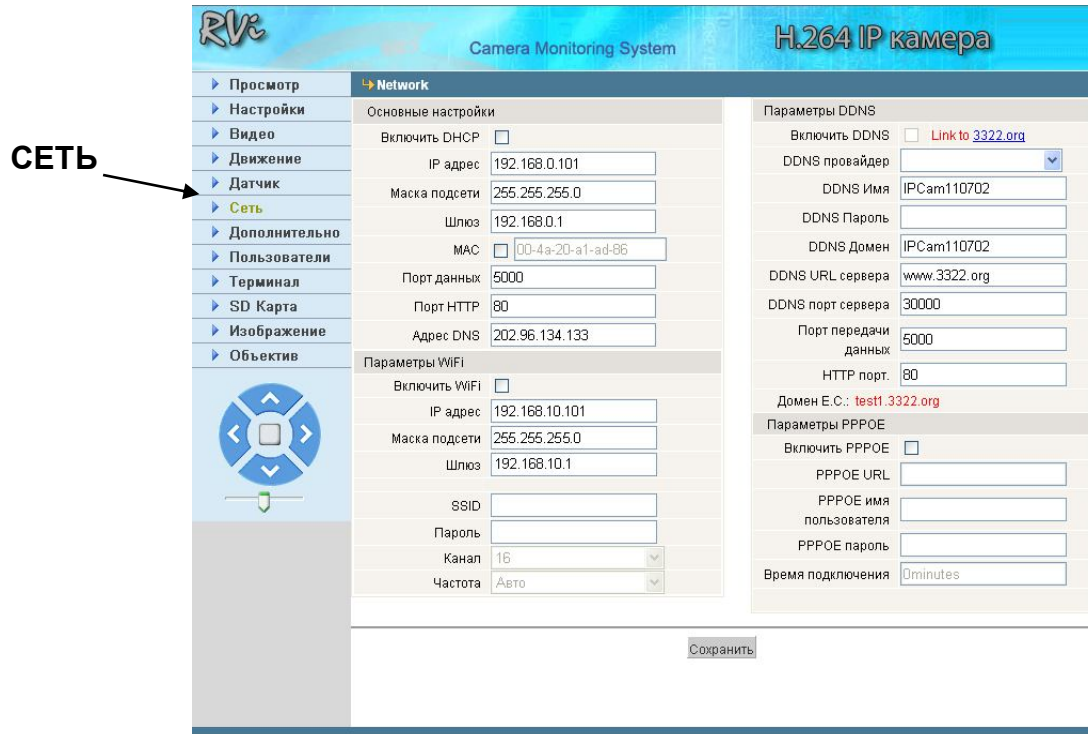


Рис. 1

- выставить настройки камеры 1 согласно рис. 2, и включить Wi-Fi, поставив галку в соответствующем квадратике.

Аналогично провести настройку камеры 2 согласно рис. 3.

Основные настройки	
Включить DHCP	<input type="checkbox"/>
IP адрес	192.168.0.101
Маска подсети	255.255.255.0
Шлюз	192.168.0.1
MAC	00-4a-20-a1-ad-86
Порт данных	5000
Порт HTTP	80
Адрес DNS	202.96.134.133
Параметры WiFi	
Включить WiFi	<input type="checkbox"/>
IP адрес	192.168.10.101
Маска подсети	255.255.255.0
Шлюз	192.168.10.1
SSID	
Пароль	
Канал	16
Частота	Авто

Рис. 2

Основные настройки	
Включить DHCP	<input type="checkbox"/>
IP адрес	192.168.0.102
Маска подсети	255.255.255.0
Шлюз	192.168.0.1
MAC	00-4a-20-a1-ad-86
Порт данных	5000
Порт HTTP	80
Адрес DNS	202.96.134.133
Параметры WiFi	
Включить WiFi	<input checked="" type="checkbox"/>
IP адрес	192.168.10.102
Маска подсети	255.255.255.0
Шлюз	192.168.10.1
SSID	
Пароль	
Канал	16
Частота	Авто

Рис. 3

2. Настройки Router DI-634M (маршрутизатора):

- запустить WEB-сервер маршрутизатора;
- открыть закладку LAN (рис. 4);

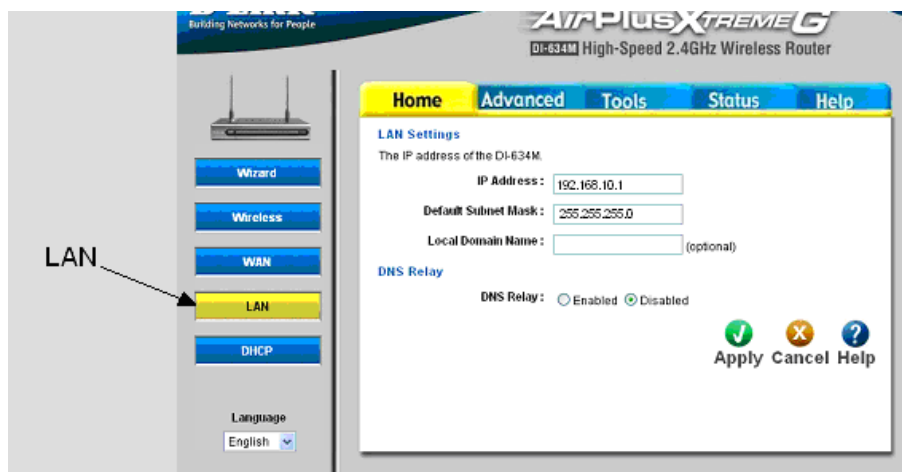


Рис. 4

- выставить следующие настройки:
IP-адрес: 192.168.10.1
Маска подсети: 255.255.255.0
- открыть закладку Wireless и поставить скорость передачи (transmission rate) – Auto (рис. 5).

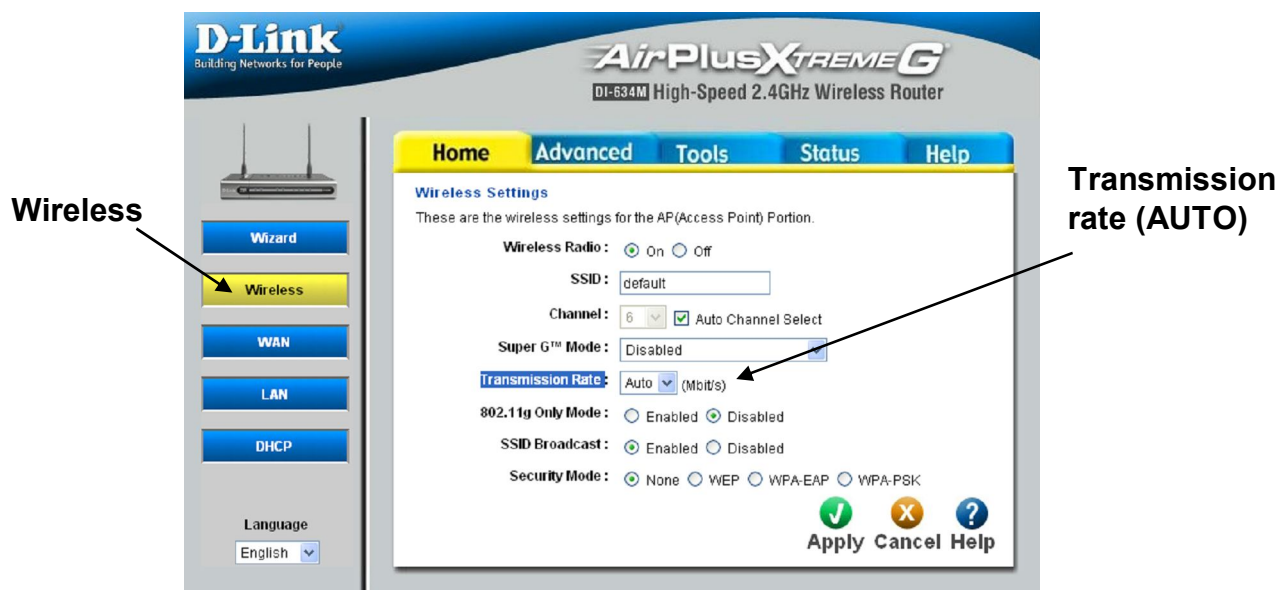


Рис. 5

3. Параметры сетевой карты ПК:

IP-адрес: 192.168.10.10
Маска подсети: 255.255.252.0
Шлюз: 192.168.10.1

ПРИМЕЧАНИЕ!

Параметры IP Wi-Fi, маршрутизатора и сетевой карты ПК должны быть в одной подсети, в данном случае 192.168.10.___, а параметры локальной сети IP-камеры в другой, в данном случае 192.168.0.___.

Настройка Wi-Fi более чем 2-х IP-камер на один маршрутизатор не рекомендуется, так как это приводит к ухудшению передаваемого сигнала.

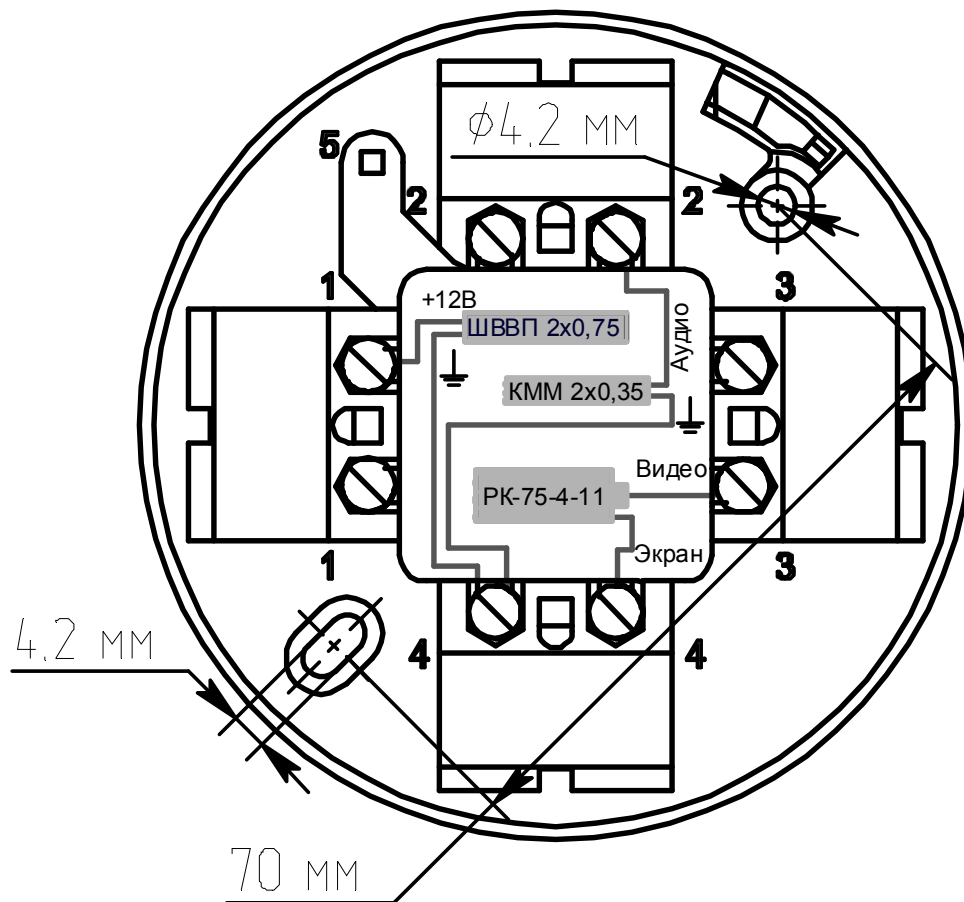
4. После завершения всех настроек отключить IP-камеры от сети и проверить их работоспособность.

Приложение №7

Схема подключения камер серий 10 и 20

Схема внешних подключений КТ

Контакт розетки	1	2	3	4
Назначение контактов	+12В	Аудио	Видео	GND
РК-75-4-11	-	-	+	+
ШВВП 2x0,75	+			+
КММ 2x0,35		+		+



Приложение №8

Схема подключения камер серии 30, 120, 150, 160 и 190

Цвет технологического кабеля видеомодуля	Красный провод	Желтый провод	Черный провод
Цвет соединительных проводов кабеля BNC и Power plug	Красный провод	Желтый провод	Экран
Назначение	+12В	Видео	GND

**Разъем
видео**

**Разъем
питания**



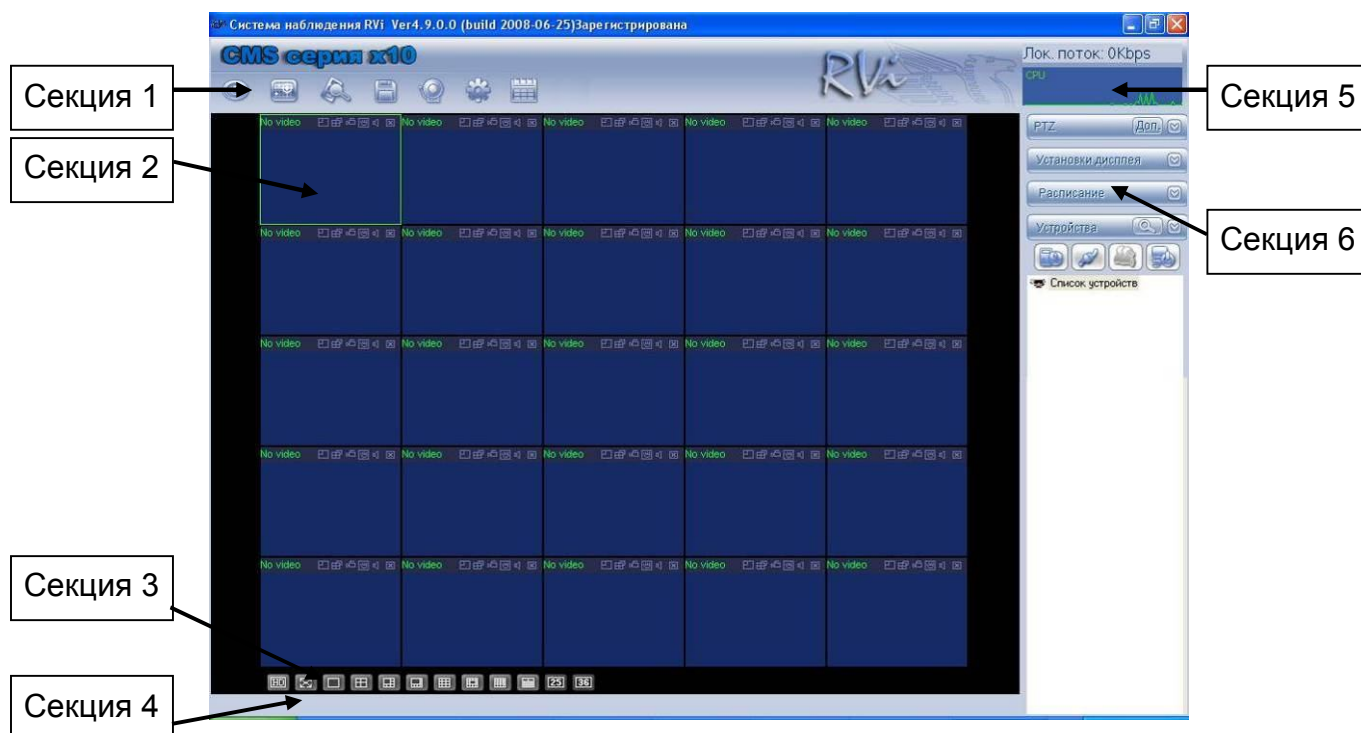
Приложение №9

Схема подключения камер серии 140



Приложение №10

Краткое описание ПО CMS-10



Секция 1: Содержит семь функциональных кнопок для открытия меню: наблюдение, электронная карта, удаленная работа с архивом, настройки локальной записи, предупреждения, настройки программы, журнал событий.

Секция 2: Просмотр каналов видео.

Секция 3: Выбор режима дисплея. Полный экран /1/4/6/8/9/13/16/20/25/36.

Секция 4: Текущая справочная информация.

Секция 5: Показывает поток данных и состояние CPU.

Секция 6: Содержит четыре вкладки PTZ/установки дисплея/расписание/устройства.

Программа «**CMS RVi серия x10**» позволяет управлять несколькими DVR удаленно. Для подробной информации см. руководство по «**CMS RVi серия x10**».

Программа имеет следующие особенности:

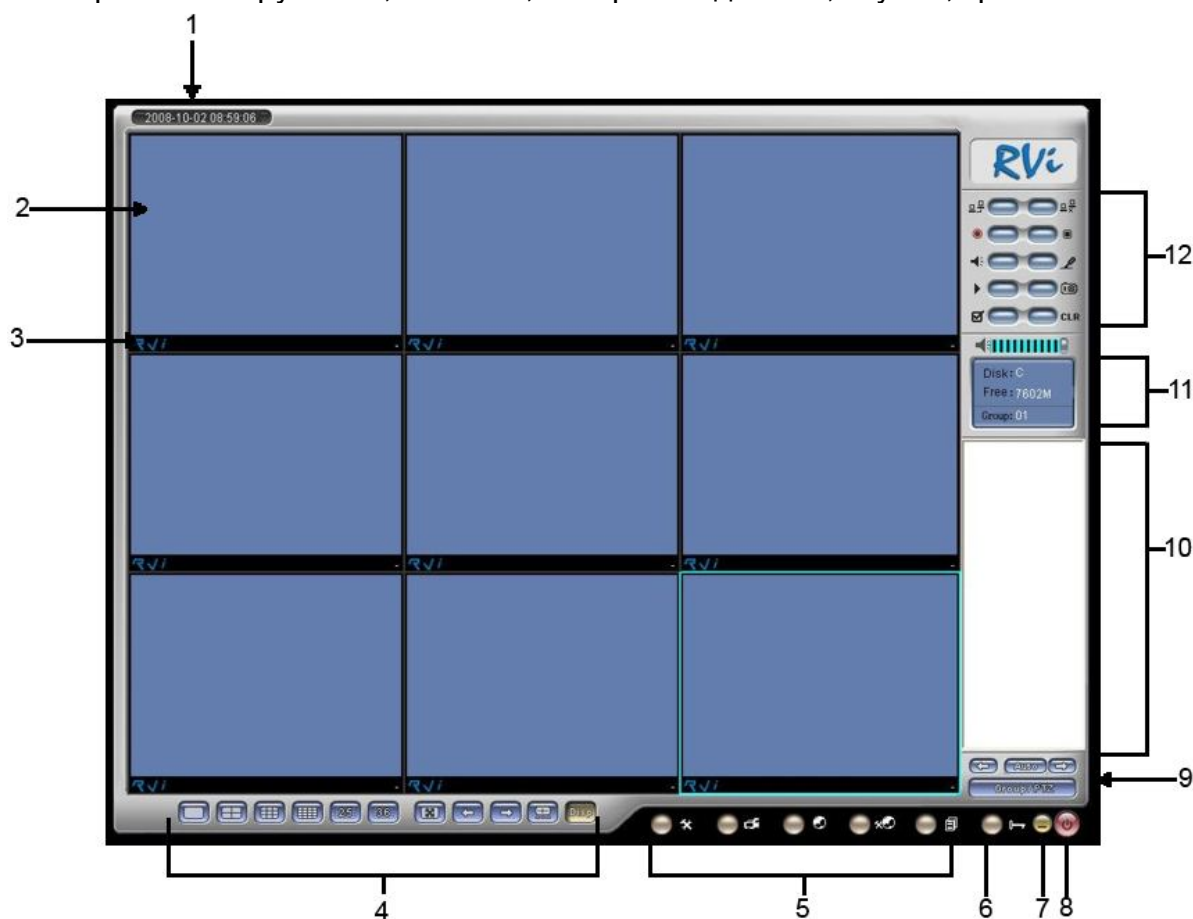
- Удобное управление устройствами;
- Поддержка подключения нескольких устройств, просмотр в реальном времени и воспроизведение;
- Управление устройствами, просмотр журналов и управление пользователями;
- Управление PTZ и устройствами тревоги, видео запись;
- Поддержка работы с расписаниями и картами.

Приложение №11

Краткое описание ПО CMS-20

Главное окно программы CMS представлено на рисунке. Описание функций окна:

1. Системное время;
2. Окно вывода изображения;
3. Статусная строка;
4. Переключение оконных режимов;
5. Переход к меню: Локальные настройки, Настройки окна, Настройки электронной карты;
6. Блокировка (снимается вводом пароля);
7. Свернуть окно;
8. Выход;
9. Переключение групп;
10. Управление PTZ;
11. Сведения о жестком диске;
12. Управление группами, записью, воспроизведением, звуком, тревогой.



Программа «CMS RVi серия x20» поддерживает управление до 36 IP устройств удаленно. Для подробной информации см. руководство по «CMS RVi серия x20».

Программа имеет следующие особенности:

- Удобное управление устройствами;
- Поддержка подключения до 36 устройств, просмотр в реальном времени и воспроизведение;
- Управление устройствами, просмотр журналов и управление пользователями;
- Управление PTZ и устройствами тревоги, видео запись;
- Поддержка работы с расписаниями и картами.